

# Ombres d'Esteren

## Feuille de Personnage

Nom : nœorf

Joueur : Mabelle

Sexe : H Âge : 17 Peuple : Tarish

Métier : Chasseur

Description : Solitaire consciencieux.

### Voies

Combativité : 5

Empathie : 1

Créativité : 5

Raison : 3

Idéal : 1

### Avantages

Bonne vue

Ouïe fine x2

Instinct de survie

### Désavantages

Dépendance

Ennemi

### État de santé

Bon 00000

Moyen -1 00000

Grave -2 0000

Critique -3 0000

Agonie 0



Vigueur : 9

Survie : 4

## Domaines & Disciplines

### Artisanat

00000+(CRÉA:5)

Bonus : Malus :

Disc :

Disc :

Disc :

### Combat au C.

00000+(COMB:5)

Bonus : Malus :

Disc :

Disc :

Disc :

### Discretion

00000+(EMP:1)

Bonus : Malus :

Disc :

Disc :

Disc :

### Érudition

00000+(RAI:3)

Bonus : Malus :

Disc :

Disc :

Disc :

### Magience

00000+(RAI:3)

Bonus : Malus :

Disc :

Disc :

Disc :

### Milieu Naturel

00000+(EMP:1)

Bonus : Malus :

Disc : Pistage 6

Disc : Survie 6

Disc :

### Mys. Demorthèn

00000+(EMP:1)

Bonus : Malus :

Disc :

Disc :

Disc :

### Occultisme

00000+(RAI:3)

Bonus : Malus :

Disc :

Disc :

Disc :

### Perception

00000+(RAI:3)

Bonus : +3 Malus :

Disc :

Disc :

Disc :

### Prière

00000+(IDÉ:1)

Bonus : Malus :

Disc :

Disc :

Disc :

### Prouesses

00000+(COMB:5)

Bonus : Malus :

Disc :

Disc :

Disc :

### Relation

00000+(EMP:1)

Bonus : Malus :

Disc :

Disc :

Disc :

### Représentation

00000+(CRÉA:5)

Bonus : Malus :

Disc :

Disc :

Disc :

### Science

00000+(RAI:3)

Bonus : Malus :

Disc :

Disc :

Disc :

### Tir & Lancer

00000+(COMB:5)

Bonus : +1 Malus :

Disc :

Disc :

Disc :

### Voyage

00000+(EMP:1)

Bonus : Malus :

Disc :

Disc :

Disc :



## Armes

Arc dom : 2

Épée courte dom : 2

dom :

dom :

dom :

Potentiel : 3

## Attitudes de combat

CàC/Tir

⊗ Standard  
Att : 8/8 Def : 9 Rap : 6

⊗ Offensive  
Att : 11/11 Def : 6 Rap : 6

⊗ Défensive  
Att : 5/5 Def : 12 Rap : 6

⊗ Rapide  
Att : 8/8 Def : 6 Rap : 9

⊗ Mouvement  
Att : 0/0 Def : 12 Rap : 6

## Défense :

00000 00000

## Rapidité :

00000

## Armures :

Cotte de cuir (1)



## ⊗ Équipement

\_\_\_\_\_  
\_\_\_\_\_  
\_\_\_\_\_  
\_\_\_\_\_  
\_\_\_\_\_  
\_\_\_\_\_  
\_\_\_\_\_  
\_\_\_\_\_

## ⊗ Trésor

0  Braise

0  Azur

0  Givre

## Objets précieux

## ⊗ Artefact

\_\_\_\_\_  
\_\_\_\_\_  
\_\_\_\_\_

## ⊗ Arts de combat

\_\_\_\_\_  
\_\_\_\_\_  
\_\_\_\_\_

## ⊗ Ressources

00000 00000 00000

00000 00000 00000

00000 00000 00000

## Rindath

Score : 11 / 11



## Ogham :



## Exaltation

Score : 3 / 3



## ❄ Miracles majeurs :

\_\_\_\_\_  
\_\_\_\_\_  
\_\_\_\_\_

## ❄ Miracles mineurs :

\_\_\_\_\_  
\_\_\_\_\_  
\_\_\_\_\_

## Flux



### Flux minéral

00000 00000 00000

### Flux végétal

00000 00000 00000

### Flux organique

00000 00000 00000

### Flux fossile

00000 00000 00000





## Histoire

Lieu de naissance : Gwidre - Nord-Ouest des Mòr Roimh - Rural

Classe sociale : Paysan

Revers :

Née à Nor Roimh et abandonner par une mère catin



## Santé mentale

Résistance mentale : 6

	Équilibre	Symptôme	Syndrome	Folie
TRAUMA :	●●●●●	●○○○○	○○○○○	○○○○○

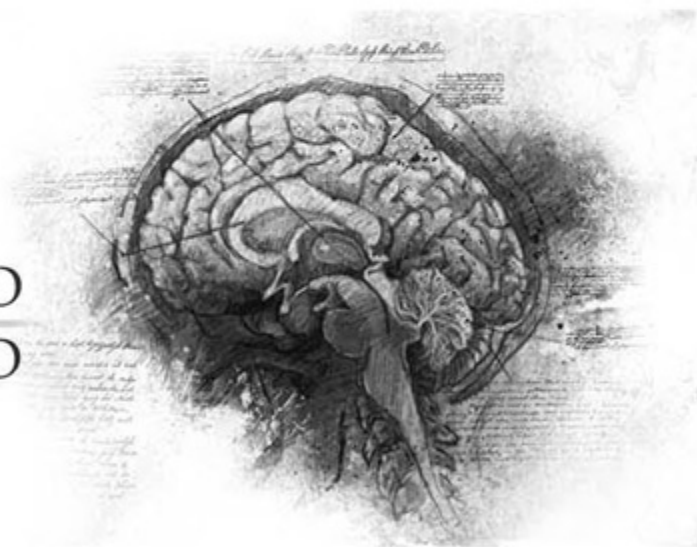
Endurcissement :	○○○○○	○○○○○	○○○○○	○○○○○
------------------	-------	-------	-------	-------

Désordre : Exaltation

Acc./Aff. :

Séquelles :

Aptitude Spé. :



## Personnalité

Conscience : 4

Instinct : 10

Orientation : Instinctive

Traits de caractère : Qualité : Débrouillard

Défaut : Froid



## Travers



Passion : 5

Subversion : 5

Émotivité : 1

Doute : 3

Culpabilité : 1



Points d'Expérience : Reste : 40 Total : 100

Faits marquants :

