

Ombres d'Esteren

Feuille de Personnage

Nom : Lavinia Longhole

Joueur : Sanelma

Sexe : F Âge : 20 Peuple : Tarish

Métier : Espion

Description :

Voies

Combativité : 1

Empathie : 4

Créativité : 5

Raison : 3

Idéal : 2

Avantages

Allié mentor

Instinct de survie

Désavantages

Maladroite

État de santé

Bon 0 0 0 0 0

Moyen -1 0 0 0 0 0

Grave -2 0 0 0 0

Critique -3 0 0 0 0

Agonie 0



Vigueur : 10

Survie : 4

Domaines & Disciplines

Artisanat

0 0 0 0 0 + (CRÉA : 5)

Bonus : Malus :

Disc :

Disc :

Disc :

Combat au C.

0 0 0 0 0 + (COMB : 1)

Bonus : Malus :

Disc :

Disc :

Disc :

Discretion

0 0 0 0 0 + (EMP : 4)

Bonus : Malus : ~1

Disc :

Disc :

Disc :

Érudition

0 0 0 0 0 + (RAI : 3)

Bonus : Malus :

Disc :

Disc :

Disc :

Magience

0 0 0 0 0 + (RAI : 3)

Bonus : Malus :

Disc :

Disc :

Disc :

Milieu Naturel

0 0 0 0 0 + (EMP : 4)

Bonus : Malus :

Disc :

Disc :

Disc :

Mys. Demorthèn

0 0 0 0 0 + (EMP : 4)

Bonus : Malus :

Disc :

Disc :

Disc :

Occultisme

0 0 0 0 0 + (RAI : 3)

Bonus : Malus :

Disc :

Disc :

Disc :

Perception

0 0 0 0 0 + (RAI : 3)

Bonus : Malus :

Disc : Observation 6

Disc : Vigilance 6

Disc :

Prière

0 0 0 0 0 + (IDÉ : 2)

Bonus : Malus :

Disc :

Disc :

Disc :

Prouesses

0 0 0 0 0 + (COMB : 1)

Bonus : Malus : ~1

Disc :

Disc :

Disc :

Relation

0 0 0 0 0 + (EMP : 4)

Bonus : Malus :

Disc :

Disc :

Disc :

Représentation

0 0 0 0 0 + (CRÉA : 5)

Bonus : Malus :

Disc :

Disc :

Disc :

Science

0 0 0 0 0 + (RAI : 3)

Bonus : Malus :

Disc :

Disc :

Disc :

Tir & Lancer

0 0 0 0 0 + (COMB : 1)

Bonus : Malus :

Disc :

Disc :

Disc :

Voyage

0 0 0 0 0 + (EMP : 4)

Bonus : Malus :

Disc :

Disc :

Disc :



Armes

Dague, poignard, couteau dom : 1

Arc dom : 2

dom :

dom :

dom :

Potentiel : 3

Attitudes de combat

CàC/Tir

⊗ Standard
Att : 1/3 Def : 11 Rap : 5

⊗ Offensive
Att : 4/6 Def : 8 Rap : 5

⊗ Défensive
Att : -2/0 Def : 14 Rap : 5

⊗ Rapide
Att : 1/3 Def : 8 Rap : 8

⊗ Mouvement
Att : 0/0 Def : 14 Rap : 5

Défense :

00000 00000

Rapidité :

00000

Armures :

Cotte de cuir (1)



⊗ Équipement

⊗ Trésor

0  Braise

0  Azur

0  Givre

Objets précieux

⊗ Artefact

⊗ Arts de combat

⊗ Ressources

00000 00000 00000

00000 00000 00000

00000 00000 00000

Rindath

Score : 10 / 10



Ogham :



Exaltation

Score : 6 / 6



❄ Miracles majeurs :

❄ Miracles mineurs :

Flux



Flux minéral

00000 00000 00000

Flux végétal

00000 00000 00000

Flux organique

00000 00000 00000

Flux fossile

00000 00000 00000



Histoire

Lieu de naissance : Gwidre - Région d'Ard-Amrach - Rural

Classe sociale : Paysan

Revers :

Santé mentale

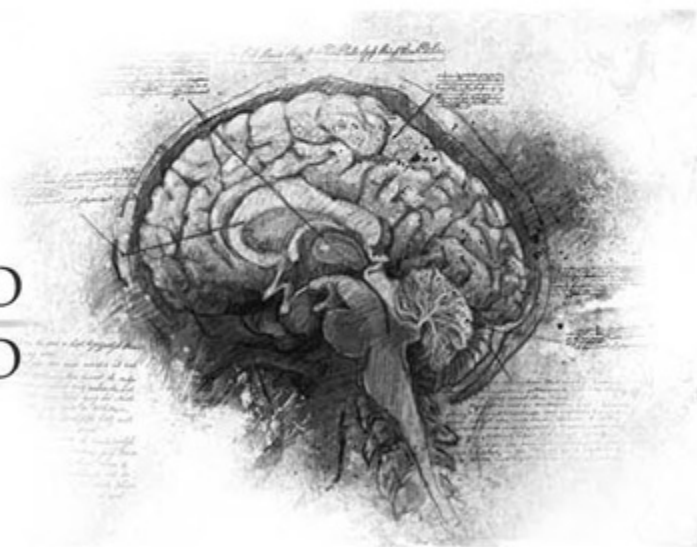
Résistance mentale : 7

TRAUMA :

Équilibre	Symptôme	Syndrome	Folie
● ○ ○ ○ ○ ○	○ ○ ○ ○ ○ ○	○ ○ ○ ○ ○ ○	○ ○ ○ ○ ○ ○
Endurcissement : ○ ○ ○ ○ ○ ○	○ ○ ○ ○ ○ ○	○ ○ ○ ○ ○ ○	○ ○ ○ ○ ○ ○

Désordre : Confusion mentale Acc./Aff. :

Séquelles : Aptitude Spé. :



Personnalité

Conscience : 5

Instinct : 6

Orientation : Instinctive

Traits de caractère : Qualité : Calme

Défaut : Rebelle

Travers

Passion : 1


Subversion : 5

Émotivité : 4

Doute : 3

Culpabilité : 2



 Points d'Expérience : Reste : 40 Total : 100

Faits marquants : _____