

# Ombres d'Esteren

## Feuille de Personnage

Nom : inulo le pieu

Joueur : onomnaf

Sexe : H Âge : 34 Peuple : Tarish

Métier : Vecteur du Temple

Description :

### Voies

Combativité : 1

Empathie : 4

Créativité : 3

Raison : 2

Idéal : 5

### Avantages

Esprit solide x2

Chanceux

Lettre

### Désavantages

Obtus

Mal entendant x2

Myope

### État de santé

Bon 00000

Moyen -1 00000

Grave -2 0000

Critique -3 0000

Agonie 0



Vigueur : 9

Survie : 3

## Domaines & Disciplines

### Artisanat

00000+(CRÉA:3)

Bonus : Malus :

Disc :

Disc :

Disc :

### Combat au C.

00000+(COMB:1)

Bonus : Malus :

Disc :

Disc :

Disc :

### Discretion

00000+(EMP:4)

Bonus : Malus :

Disc :

Disc :

Disc :

### Érudition

00000+(RAI:2)

Bonus : +1 Malus :

Disc :

Disc :

Disc :

### Magience

00000+(RAI:2)

Bonus : Malus :

Disc :

Disc :

Disc :

### Milieu Naturel

00000+(EMP:4)

Bonus : Malus :

Disc :

Disc :

Disc :

### Mys. Demorthen

00000+(EMP:4)

Bonus : Malus : ~1

Disc :

Disc :

Disc :

### Occultisme

00000+(RAI:2)

Bonus : Malus :

Disc :

Disc :

Disc :

### Perception

00000+(RAI:2)

Bonus : Malus : ~3

Disc :

Disc :

Disc :

### Prière

00000+(IDÉ:5)

Bonus : Malus :

Disc : Spiritualité

Disc :

Disc :

### Prouesses

00000+(COMB:1)

Bonus : Malus :

Disc :

Disc :

Disc :

### Relation

00000+(EMP:4)

Bonus : Malus : ~1

Disc : Diplomatie

Disc :

Disc :

### Représentation

00000+(CRÉA:3)

Bonus : Malus :

Disc :

Disc :

Disc :

### Science

00000+(RAI:2)

Bonus : Malus :

Disc :

Disc :

Disc :

### Tir & Lancer

00000+(COMB:1)

Bonus : Malus : ~1

Disc :

Disc :

Disc :

### Voyage

00000+(EMP:4)

Bonus : Malus : ~1

Disc :

Disc :

Disc :



## Armes

Arc dom : 2

Bâton dom : 2

dom :

dom :

dom :

Potentiel : 2

## Attitudes de combat

CàC/Tir

⊗ Standard  
Att : 1/5 Def : 11 Rap : 5

⊗ Offensive  
Att : 3/7 Def : 9 Rap : 5

⊗ Défensive  
Att : -1/3 Def : 13 Rap : 5

⊗ Rapide  
Att : 1/5 Def : 9 Rap : 7

⊗ Mouvement  
Att : 0/0 Def : 13 Rap : 5

## Défense :

00000 00000

## Rapidité :

00000

## Armures :



## ⊗ Équipement

\_\_\_\_\_  
\_\_\_\_\_  
\_\_\_\_\_  
\_\_\_\_\_  
\_\_\_\_\_  
\_\_\_\_\_  
\_\_\_\_\_  
\_\_\_\_\_

## ⊗ Trésor

0  Braise

0  Azur

0  Givre

## Objets précieux

## ⊗ Artefact

\_\_\_\_\_  
\_\_\_\_\_  
\_\_\_\_\_

## ⊗ Arts de combat

Archerie

\_\_\_\_\_  
\_\_\_\_\_  
\_\_\_\_\_

## ⊗ Ressources

00000 00000 00000

00000 00000 00000

00000 00000 00000

## Rindath

Score : 8 / 8



## Ogham :



## Exaltation

Score : 15 / 15



## ❄ Miracles majeurs :

\_\_\_\_\_  
\_\_\_\_\_  
\_\_\_\_\_

## ❄ Miracles mineurs :

\_\_\_\_\_  
\_\_\_\_\_  
\_\_\_\_\_

## Flux



Flux minéral

00000 00000 00000

Flux végétal

00000 00000 00000

Flux organique

00000 00000 00000

Flux fossile

00000 00000 00000



## Histoire

Lieu de naissance : Taol-Kaer - Terres de Déas - Rural

Classe sociale : Clerge

Revers : Séquelle - Adversaire - Rumeur

## Santé mentale

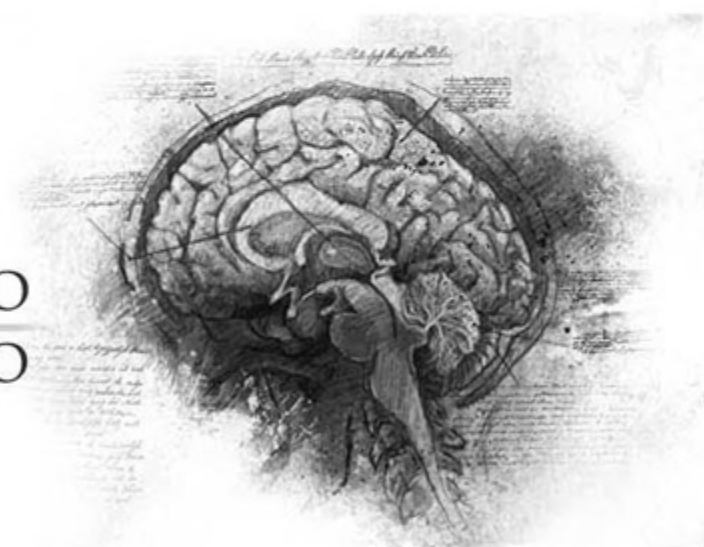
Résistance mentale : 12

TRAUMA : 

Équilibre	Symptôme	Syndrome	Folie
●●●○○	○○○○○	○○○○○	○○○○○
○○○○○	○○○○○	○○○○○	○○○○○

Désordre : Confusion mentale    Acc./Aff. :

Séquelles :    Aptitude Spé. :



## Personnalité

Conscience : 7

Instinct : 4

Orientation : Rationnelle

Traits de caractère : Qualité : Droit

Défaut : Rigide

## Travers

Passion : 1

Subversion : 3

Émotivité : 4

Doute : 2

Culpabilité : 5



 Points d'Expérience : Reste : 5    Total : 100

Faits marquants : \_\_\_\_\_

\_\_\_\_\_

\_\_\_\_\_

\_\_\_\_\_

\_\_\_\_\_

\_\_\_\_\_