

# Ombres d'Esteren

## Feuille de Personnage

Nom : **Aelon**

Joueur : **Alexandre**

Sexe : **H** Âge : **21** Peuple : **Continent**

Métier : **Chevalier lame du Temple**

Description :

### Voies

Combativité : **5**

Empathie : **1**

Créativité : **2**

Raison : **2**

Idéal : **5**

### Avantages

Aisance financière **5**

Fort

Lettre

### Désavantages

Ennemi

### État de santé

Bon **00000**

Moyen -1 **00000**

Grave -2 **0000**

Critique -3 **0000**

Agonie **0**



Vigueur : **10**

Survie : **3**

## Domaines & Disciplines

### Artisanat

**00000**+(CRÉA:2)

Bonus : Malus :

Disc :

Disc :

Disc :

### Combat au C.

**00000**+(COMB:5)

Bonus : +1 Malus :

Disc : Haches

**6**

Disc :

Disc :

### Discretion

**00000**+(EMP:1)

Bonus : Malus :

Disc :

Disc :

Disc :

### Érudition

**00000**+(RAI:2)

Bonus : Malus :

Disc :

Disc :

Disc :

### Magience

**00000**+(RAI:2)

Bonus : Malus :

Disc :

Disc :

Disc :

### Milieu Naturel

**00000**+(EMP:1)

Bonus : Malus :

Disc :

Disc :

Disc :

### Mys. Demorthen

**00000**+(EMP:1)

Bonus : Malus :

Disc :

Disc :

Disc :

### Occultisme

**00000**+(RAI:2)

Bonus : Malus :

Disc :

Disc :

Disc :

### Perception

**00000**+(RAI:2)

Bonus : Malus :

Disc :

Disc :

Disc :

### Prière

**00000**+(IDÉ:5)

Bonus : Malus :

Disc : Miracles

**6**

Disc :

Disc :

### Prouesses

**00000**+(COMB:5)

Bonus : +1 Malus :

Disc :

Disc :

Disc :

### Relation

**00000**+(EMP:1)

Bonus : Malus :

Disc :

Disc :

Disc :

### Représentation

**00000**+(CRÉA:2)

Bonus : Malus :

Disc :

Disc :

Disc :

### Science

**00000**+(RAI:2)

Bonus : +1 Malus :

Disc :

Disc :

Disc :

### Tir & Lancer

**00000**+(COMB:5)

Bonus : +1 Malus :

Disc :

Disc :

Disc :

### Voyage

**00000**+(EMP:1)

Bonus : Malus :

Disc :

Disc :

Disc :





## Armes

Hache de bataille dom : 3

dom :

dom :

dom :

dom :

Potentiel : 2

## Attitudes de combat

CàC/Tir

⊗ Standard  
Att : 11/6 Def : 8 Rap : 6

⊗ Offensive  
Att : 13/8 Def : 6 Rap : 6

⊗ Défensive  
Att : 9/4 Def : 10 Rap : 6

⊗ Rapide  
Att : 11/6 Def : 6 Rap : 8

⊗ Mouvement  
Att : 0/0 Def : 10 Rap : 6

## Défense :

00000 00000

## Rapidité :

00000

## Armures :

Cuirasse continentale (3)

Pavois du temple (1)



## ⊗ Équipement

corde

## ⊗ Trésor

0 ⊗ Braise

0 ⊗ Azur

100 ⊗ Givre

## Objets précieux

## ⊗ Artefact

## ⊗ Arts de combat

## ⊗ Ressources

00000 00000 00000

00000 00000 00000

00000 00000 00000

## Rindath

Score : 8 / 8



## Ogham :



## Exaltation

Score : 20 / 20



## ⊗ Miracles majeurs :

## ⊗ Miracles mineurs :

## Flux



### Flux minéral

00000 00000 00000

### Flux végétal

00000 00000 00000

### Flux organique

00000 00000 00000

### Flux fossile

00000 00000 00000





## Histoire

Lieu de naissance : Gwidre - Région d'Ard-Amrach - Urbain

Classe sociale : Clerge

Revers : Adversaire

## Santé mentale

Résistance mentale : 10

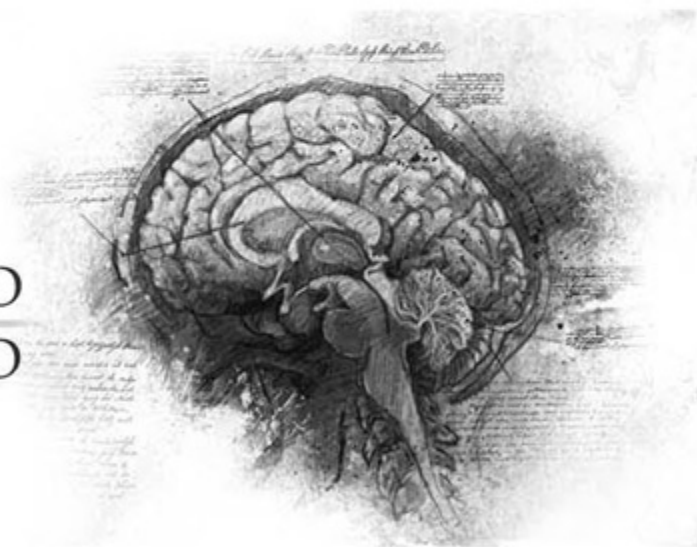
	Équilibre	Symptôme	Syndrome	Folie
TRAUMA :	OOOOOO	OOOOOO	OOOOOO	OOOOOO
Endurcissement :	OOOOOO	OOOOOO	OOOOOO	OOOOOO

Désordre : *Mysticisme*

Acc./Aff. :

Séquelles :

Aptitude Spé. :



## Personnalité

Conscience : 7

Instinct : 7

Orientation : *Instinctive*

Traits de caractère : *Qualité : Traditionaliste*

*Défaut : Fanatique*

## Travers

Passion : 5

Subversion : 2

Émotivité : 1

Doute : 2

Culpabilité : 5



 Points d'Expérience : Reste : 0 Total : 100

Faits marquants : \_\_\_\_\_