

# Ombres d'Esteren

## Feuille de Personnage

Nom : Seane

Joueur : prj

Sexe : F Âge : 20 Peuple : Continent

Métier : Moine du Temple

Description :

### Voies

Combativité : 2

Empathie : 3

Créativité : 5

Raison : 1

Idéal : 4

### Avantages

Belle x2

Lettree

### Désavantages

### État de santé

Bon 0 0 0 0 0

Moyen -1 0 0 0 0 0

Grave -2 0 0 0 0

Critique -3 0 0 0 0

Agonie 0



Vigueur : 10

Survie : 3

## Domaines & Disciplines

### Artisanat

0 0 0 0 0 + (CRÉA : 5)

Bonus : Malus :

Disc :

Disc :

Disc :

### Combat au C.

0 0 0 0 0 + (COMB : 2)

Bonus : Malus :

Disc :

Disc :

Disc :

### Discretion

0 0 0 0 0 + (EMP : 3)

Bonus : Malus :

Disc :

Disc :

Disc :

### Erudition

0 0 0 0 0 + (RAI : 1)

Bonus : +1 Malus :

Disc :

Disc :

Disc :

### Magience

0 0 0 0 0 + (RAI : 1)

Bonus : Malus :

Disc :

Disc :

Disc :

### Milieu Naturel

0 0 0 0 0 + (EMP : 3)

Bonus : Malus :

Disc :

Disc :

Disc :

### Mys. Demorthen

0 0 0 0 0 + (EMP : 3)

Bonus : Malus :

Disc :

Disc :

Disc :

### Occultisme

0 0 0 0 0 + (RAI : 1)

Bonus : Malus :

Disc :

Disc :

Disc :

### Perception

0 0 0 0 0 + (RAI : 1)

Bonus : Malus :

Disc :

Disc :

Disc :

### Prière

0 0 0 0 0 + (IDÉ : 4)

Bonus : Malus :

Disc :

Disc :

Disc :

### Prouesses

0 0 0 0 0 + (COMB : 2)

Bonus : Malus :

Disc :

Disc :

Disc :

### Relation

0 0 0 0 0 + (EMP : 3)

Bonus : +2 Malus :

Disc :

Disc :

Disc :

### Représentation

0 0 0 0 0 + (CRÉA : 5)

Bonus : +2 Malus :

Disc :

Disc :

Disc :

### Science

0 0 0 0 0 + (RAI : 1)

Bonus : Malus :

Disc :

Disc :

Disc :

### Tir & Lancer

0 0 0 0 0 + (COMB : 2)

Bonus : Malus :

Disc :

Disc :

Disc :

### Voyage

0 0 0 0 0 + (EMP : 3)

Bonus : Malus :

Disc :

Disc :

Disc :





## Armes

Francisque

dom : 2

dom :

dom :

dom :

dom :

Potentiel : 3

## Attitudes de combat

CàC/Tir



Standard

Att : 6/2 Def : 9 Rap : 5



Offensive

Att : 9/5 Def : 6 Rap : 5



Défensive

Att : 3/-1 Def : 12 Rap : 5



Rapide

Att : 6/2 Def : 6 Rap : 8



Mouvement

Att : 0/0 Def : 12 Rap : 5

## Défense :

00000 00000

## Rapidité :

00000

## Armures :

Bouclier rond (1)

Cotte de cuir clouté (2)



## Équipement

\_\_\_\_\_

\_\_\_\_\_

\_\_\_\_\_

\_\_\_\_\_

\_\_\_\_\_

\_\_\_\_\_

\_\_\_\_\_

\_\_\_\_\_

\_\_\_\_\_

\_\_\_\_\_

\_\_\_\_\_

\_\_\_\_\_

\_\_\_\_\_

\_\_\_\_\_

\_\_\_\_\_

\_\_\_\_\_



## Trésor

0



Braise

0



Azur

0



Givre

## Objets précieux



## Artefact

\_\_\_\_\_

\_\_\_\_\_

\_\_\_\_\_



## Arts de combat

\_\_\_\_\_

\_\_\_\_\_

\_\_\_\_\_



## Ressources

00000 00000 00000

00000 00000 00000

00000 00000 00000

## Rindath

Score : 10 / 10



## Ogham :



## Exaltation

Score : 12 / 12



## Miracles majeurs :

\_\_\_\_\_

\_\_\_\_\_

\_\_\_\_\_



## Miracles mineurs :

\_\_\_\_\_

\_\_\_\_\_

\_\_\_\_\_

## Flux



Flux minéral

00000 00000 00000

Flux végétal

00000 00000 00000

Flux organique

00000 00000 00000

Flux fossile

00000 00000 00000





## Histoire

Lieu de naissance : Gwidre - Région d'Ard-Amrach - Urbain

Classe sociale : Bourgeois

Revers :

## Santé mentale

Résistance mentale : 9

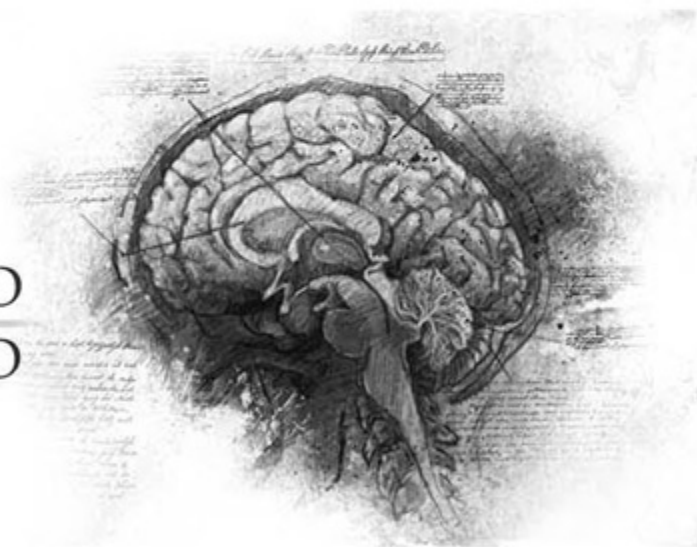
	Équilibre	Symptôme	Syndrome	Folie
TRAUMA :	●●○○○	○○○○○	○○○○○	○○○○○
Endurcissement :	○○○○○	○○○○○	○○○○○	○○○○○

Désordre : Hallucination

Acc./Aff. :

Séquelles :

Aptitude Spé. :



## Personnalité

Conscience : 5

Instinct : 7

Orientation : Instinctive

Traits de caractère : Qualité : Peu entravée

Défaut : Irréfléchie

## Travers

Passion : 2

Subversion : 5

Émotivité : 3

Doute : 1

Culpabilité : 4



 Points d'Expérience : Reste : 5 Total : 100

Faits marquants :