

# Ombres d'Esteren

## Feuille de Personnage

Nom : Iris MacDuff

Joueur : Anne-Lou

Sexe : F Âge : 20 Peuple : Tarish

Métier : Barde

Description : Yeux verts, cheveux bouclés noirs, taille moyenne, corset et jupe nuances de tons rouges orangés

### Voies

Combativité : 4

Empathie : 2

Créativité : 5

Raison : 3

Idéal : 1

### Avantages

Belle

Lettree

### Désavantages

### État de santé

Bon 00000

Moyen -1 00000

Grave -2 00000

Critique -3 00000

Agonie 0



Vigueur : 10

Survie : 3

## Domaines & Disciplines

### Artisanat

●●○○○+(CRÉA:5)

Bonus : Malus :

Disc :

Disc :

Disc :

### Combat au C.

●●●●●+(COMB:4)

Bonus : Malus :

Disc :

Disc :

Disc :

### Discretion

○○○○○+(EMP:2)

Bonus : Malus :

Disc :

Disc :

Disc :

### Érudition

●○○○○+(RAI:3)

Bonus : +1 Malus :

Disc :

Disc :

Disc :

### Magie

○○○○○+(RAI:3)

Bonus : Malus :

Disc :

Disc :

Disc :

### Milieu Naturel

●○○○○+(EMP:2)

Bonus : Malus :

Disc :

Disc :

Disc :

### Mys. Demorthèn

○○○○○+(EMP:2)

Bonus : Malus :

Disc :

Disc :

Disc :

### Occultisme

○○○○○+(RAI:3)

Bonus : Malus :

Disc :

Disc :

Disc :

### Perception

●●○○○+(RAI:3)

Bonus : Malus :

Disc :

Disc :

Disc :

### Prière

○○○○○+(IDÉ:1)

Bonus : Malus :

Disc :

Disc :

Disc :

### Prouesses

○○○○○+(COMB:4)

Bonus : Malus :

Disc :

Disc :

Disc :

### Relation

●○○○○+(EMP:2)

Bonus : +1 Malus :

Disc :

Disc :

Disc :

### Représentation

●●●●●+(CRÉA:5)

Bonus : +1 Malus :

Disc :

Disc :

Disc :

### Science

●○○○○+(RAI:3)

Bonus : Malus :

Disc :

Disc :

Disc :

### Tir & Lancer

●●○○○+(COMB:4)

Bonus : Malus :

Disc :

Disc :

Disc :

### Voyage

●●●○○+(EMP:2)

Bonus : Malus :

Disc :

Disc :

Disc :



# Armes

Dague, poignard, couteau dom : 1  
 Arc dom : 2  
 \_\_\_\_\_ dom :  
 \_\_\_\_\_ dom :  
 \_\_\_\_\_ dom :

Potentiel : 3

# Attitudes de combat

CàC/Tir

- ⊕ Standard  
Att: 9/6 Def: 10 Rap: 6
- ⊕ Offensive  
Att: 12/9 Def: 7 Rap: 6
- ⊕ Défensive  
Att: 6/3 Def: 13 Rap: 6
- ⊕ Rapide  
Att: 9/6 Def: 7 Rap: 9
- ⊕ Mouvement  
Att: 0/0 Def: 13 Rap: 6

# Défense :

00000 00000

# Rapidité :

00000




# Armures :



# ⊕ Équipement

Couteau de lancer \_\_\_\_\_  
 Balles de jonglage/ Bolas/ Rubans \_\_\_\_\_  
 Grelots/ Tambourin/ Pipo \_\_\_\_\_  
 Gourde \_\_\_\_\_  
 Torches \_\_\_\_\_

# ⊕ Trésor

0  Braise  
 0  Azur  
 0  Givre

# Objets précieux

# ⊕ Artefact

# ⊕ Arts de combat

# ⊕ Ressources

00000 00000 00000  
 00000 00000 00000  
 00000 00000 00000

# Rindath

Score : 11 / 11



# Ogham :



# Exaltation

Score : 3 / 3



# ❄ Miracles majeurs :

# ❄ Miracles mineurs :

# Flux



Flux minéral  
00000 00000 00000

Flux végétal  
00000 00000 00000

Flux organique  
00000 00000 00000

Flux fossile  
00000 00000 00000



Lieu de naissance : Taol-Kaer - Duché d'Osta-Baille - Urbain

## 🌀 Histoire

Classe sociale : Noblesse

Revers :

Iris est la puinée d'une famille noble de seconde zone, d'abord destinée à être Dàmàthair elle décide de partir avec une troupe de saltimbanques contre la volonté de sa famille mais avec le soutien de la Dàmàthair qui la formait alors. Depuis elle a été formée par cette même troupe, elle a ensuite pris son envol mais voyage de temps en temps avec eux.

## 🌀 Santé mentale

Résistance mentale : 6

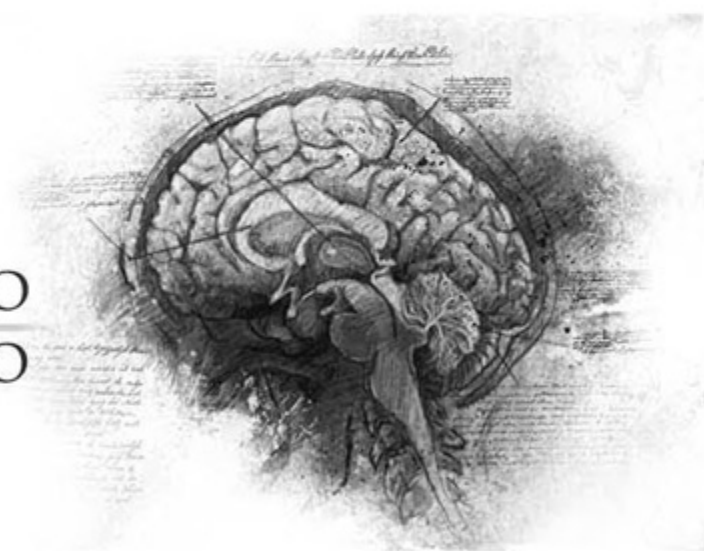
	Équilibre	Symptôme	Syndrome	Folie
TRAUMA :	●●●●●	○○○○○	○○○○○	○○○○○
Endurcissement :	○○○○○	○○○○○	○○○○○	○○○○○

Désordre : Paranoïa

Acc./Aff. :

Séquelles :

Aptitude Spé. :



## 🌀 Personnalité

Conscience : 4

Instinct : 9

Orientation : Instinctive

Traits de caractère : Qualité : Débrouillardise

Défaut : Impulsive

## 🌀 Travers

Passion : 4

Subversion : 5

Émotivité : 2

Doute : 3

Culpabilité : 1

🌀 Points d'Expérience : Reste : 0 Total : 100

Faits marquants : \_\_\_\_\_

\_\_\_\_\_

\_\_\_\_\_

\_\_\_\_\_

\_\_\_\_\_

