

# Ombres d'Esteren

## Feuille de personnage

Nom : Elwigg

Joueur : Jérémy

Sexe : H Âge : 33 Peuple : Tri-Kazel

Métier : Paysan

Description :

### Voies

Combativité : 4

Empathie : 5

Créativité : 2

Raison : 2

Idéal : 2

### Avantages

Endurant

Fort x2

### Désavantages

Obtus

### État de santé

Bon 0 0 0 0 0

Moyen -1 0 0 0 0 0

Grave -2 0 0 0 0

Critique -3 0 0 0 0

Agonie 0



Vigueur : 11

Survie : 3

## Domaines & Disciplines

### Artisanat

●●●●●●+(CRÉA:2)

Bonus : Malus :

Disc :

Disc :

Disc :

### Combat au C.

●●○○○○+(COMB:4)

Bonus : +2 Malus :

Disc :

Disc :

Disc :

### Discretion

●●●○○○+(EMP:5)

Bonus : Malus :

Disc :

Disc :

Disc :

### Érudition

○○○○○○+(RAI:2)

Bonus : Malus :

Disc :

Disc :

Disc :

### Magience

○○○○○○+(RAI:2)

Bonus : Malus :

Disc :

Disc :

Disc :

### Milieu Naturel

●●●●●●+(EMP:5)

Bonus : Malus :

Disc : Faune et flore 6

Disc :

Disc :

### Mys. Demorthèn

○○○○○○+(EMP:5)

Bonus : Malus : ~1

Disc :

Disc :

Disc :

### Occultisme

○○○○○○+(RAI:2)

Bonus : Malus :

Disc :

Disc :

Disc :

### Perception

●●●○○○+(RAI:2)

Bonus : Malus :

Disc :

Disc :

Disc :

### Prière

○○○○○○+(IDÉ:2)

Bonus : Malus :

Disc :

Disc :

Disc :

### Prouesses

●●●●●●+(COMB:4)

Bonus : +3 Malus :

Disc : Travail de force 6

Disc :

Disc :

### Relation

○○○○○○+(EMP:5)

Bonus : Malus : ~1

Disc :

Disc :

Disc :

### Représentation

○○○○○○+(CRÉA:2)

Bonus : Malus :

Disc :

Disc :

Disc :

### Science

○○○○○○+(RAI:2)

Bonus : Malus :

Disc :

Disc :

Disc :

### Tir & Lancer

○○○○○○+(COMB:4)

Bonus : +2 Malus :

Disc :

Disc :

Disc :

### Voyage

○○○○○○+(EMP:5)

Bonus : Malus : ~1

Disc :

Disc :

Disc :



## Armes

Dague, poignard, couteau dom : 1

dom :

dom :

dom :

dom :

Potentiel : 2

## Attitudes de combat

CàC/Tir



Standard

Att : 8/6 Def : 12 Rap : 9



Offensive

Att : 10/8 Def : 10 Rap : 9



Défensive

Att : 6/4 Def : 14 Rap : 9



Rapide

Att : 8/6 Def : 10 Rap : 11



Mouvement

Att : 0/0 Def : 14 Rap : 9

Défense :

00000 00000

Rapidité :

00000

Armures :



## Équipement

Hache de bûcheron



## Trésor

0



Braise

0



Azur

0



Givre

## Objets précieux



## Artefact



## Arts de combat



## Ressources

00000 00000 00000

00000 00000 00000

00000 00000 00000

## Rindath

Score : 11 / 11



Ogham :



## Exaltation

Score : 6 / 6



Miracles majeurs :



Miracles mineurs :

## Flux



Flux minéral

00000 00000 00000

Flux végétal

00000 00000 00000

Flux organique

00000 00000 00000

Flux fossile

00000 00000 00000



## Histoire

Lieu de naissance : Taol-Kaer - Duché de Salann Tir - Rural

Classe sociale : Paysan

Revers : Rumeur - Solitude - Pauvreté

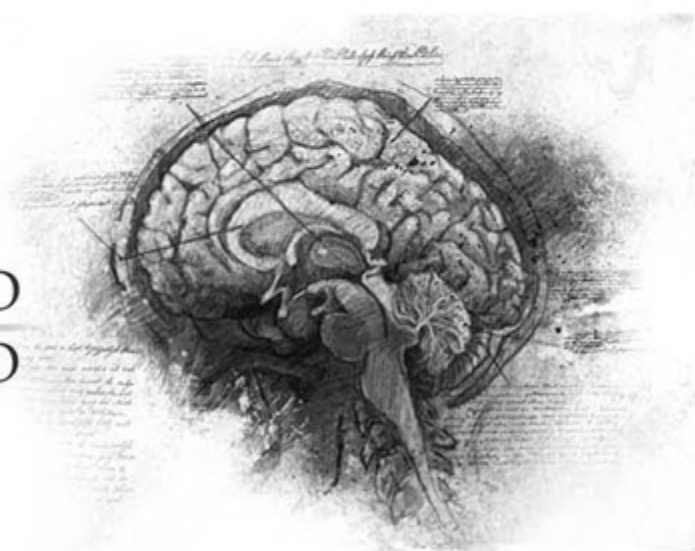
## Santé mentale

Résistance mentale : 7

TRAUMA : ●●○○○ Équilibre    ○○○○○ Symptôme    ○○○○○ Syndrome    ○○○○○ Folie  
Endurcissement : ○○○○○    ○○○○○    ○○○○○    ○○○○○

Désordre : Confusion mentale    Acc./Aff. :

Séquelles :    Aptitude Spé. :



## Personnalité

Conscience : 4

Instinct : 6

Orientation : Instinctive

Traits de caractère : Qualité : Libre

Défaut : Ascétique

## Travers

Passion : 4

Subversion : 2

Émotivité : 5

Doute : 2

Culpabilité : 2



 Points d'Expérience : Reste : 0    Total : 100

Faits marquants : \_\_\_\_\_

---

---

---

---

---