

# Ombres d'Esteren

## Feuille de Personnage

Nom : Lioron

Joueur : \_\_\_\_\_

Sexe : H Âge : 25 Peuple : Tri-Kazel

Métier : Espion

Description : \_\_\_\_\_

### Voies

Combativité : 3

Empathie : 2

Créativité : 3

Raison : 2

Idéal : 5

### Avantages

Bonne vue

### Désavantages

Ennemi

### État de santé

Bon 0 0 0 0 0

Moyen -1 0 0 0 0 0

Grave -2 0 0 0 0

Critique -3 0 0 0 0

Agonie 0



Vigueur : 9

Survie : 3

## Domaines & Disciplines

### Artisanat

0 0 0 0 0 + (CRÉA : 3)

Bonus :      Malus :

Disc :

Disc :

Disc :

### Combat au C.

● 0 0 0 0 0 + (COMB : 3)

Bonus :      Malus :

Disc :

Disc :

Disc :

### Discretion

● ● ● ● 0 + (EMP : 2)

Bonus :      Malus :

Disc :

Disc :

Disc :

### Érudition

● ● 0 0 0 0 + (RAI : 2)

Bonus :      Malus :

Disc :

Disc :

Disc :

### Magience

0 0 0 0 0 + (RAI : 2)

Bonus :      Malus :

Disc :

Disc :

Disc :

### Milieu Naturel

● 0 0 0 0 0 + (EMP : 2)

Bonus :      Malus :

Disc :

Disc :

Disc :

### Mys. Demorthèn

0 0 0 0 0 + (EMP : 2)

Bonus :      Malus :

Disc :

Disc :

Disc :

### Occultisme

0 0 0 0 0 + (RAI : 2)

Bonus :      Malus :

Disc :

Disc :

Disc :

### Perception

● ● ● ● ● + (RAI : 2)

Bonus : +1 Malus :

Disc : Vigilance

6

Disc :

Disc :

### Prière

● ● ● ● 0 + (IDÉ : 5)

Bonus :      Malus :

Disc :

Disc :

Disc :

### Prouesses

● 0 0 0 0 0 + (COMB : 3)

Bonus :      Malus :

Disc :

Disc :

Disc :

### Relation

● 0 0 0 0 0 + (EMP : 2)

Bonus :      Malus :

Disc :

Disc :

Disc :

### Représentation

0 0 0 0 0 + (CRÉA : 3)

Bonus :      Malus :

Disc :

Disc :

Disc :

### Science

0 0 0 0 0 + (RAI : 2)

Bonus :      Malus :

Disc :

Disc :

Disc :

### Tir & Lancer

● ● ● ● 0 + (COMB : 3)

Bonus : +1 Malus :

Disc :

Disc :

Disc :

### Voyage

● ● ● 0 0 + (EMP : 2)

Bonus :      Malus :

Disc :

Disc :

Disc :





## Armes

Dague, poignard, couteau dom : 1

Arc dom : 2

dom :

dom :

dom :

Potentiel : 2

## Attitudes de combat

CàC/Tir

⊗ Standard  
Att : 4/8 Def : 9 Rap : 5

⊗ Offensive  
Att : 6/10 Def : 7 Rap : 5

⊗ Défensive  
Att : 2/6 Def : 11 Rap : 5

⊗ Rapide  
Att : 4/8 Def : 7 Rap : 7

⊗ Mouvement  
Att : 0/0 Def : 11 Rap : 5

## Défense :

00000 00000

## Rapidité :

00000

## Armures :

Cotte de cuir clouté (2)



## ⊗ Équipement

\_\_\_\_\_  
\_\_\_\_\_  
\_\_\_\_\_  
\_\_\_\_\_  
\_\_\_\_\_  
\_\_\_\_\_  
\_\_\_\_\_  
\_\_\_\_\_

## ⊗ Trésor

0  Braise

0  Azur

0  Givre

## Objets précieux

## ⊗ Artefact

\_\_\_\_\_  
\_\_\_\_\_  
\_\_\_\_\_

## ⊗ Arts de combat

\_\_\_\_\_  
\_\_\_\_\_  
\_\_\_\_\_

## ⊗ Ressources

00000 00000 00000

00000 00000 00000

00000 00000 00000

## Rindath

Score : 8 / 8



## Ogham :



## Exaltation

Score : 15 / 15



## ❄ Miracles majeurs :

\_\_\_\_\_  
\_\_\_\_\_  
\_\_\_\_\_

## ❄ Miracles mineurs :

\_\_\_\_\_  
\_\_\_\_\_  
\_\_\_\_\_

## Flux



### Flux minéral

00000 00000 00000

### Flux végétal

00000 00000 00000

### Flux organique

00000 00000 00000

### Flux fossile

00000 00000 00000



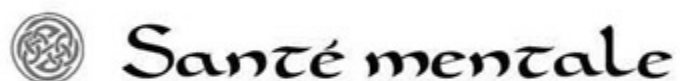




Classe sociale : Clerge

Lioron est né dans une famille rurale dédiée au Temple : sa mère s'occupait de la lessive du bastion des sigires situé non loin et son père était Chevalier Lane. Côté les sigires dès son plus jeune âge, il prit très tôt l'habitude d'observer les comportements, même alors qu'il n'était que simple apprenti chasseur. C'est ainsi qu'il surprit son maître à frayer avec un hérétique de l'ancienne religion.

Immédiatement, il le dénonça mais son imprudence mit la puce à l'oreille du chasseur qui tenta alors de l'arrêter. Laissé pour mort, il fut soigné par les sigires non sans garder une faiblesse et une vilaine cicatrice de la joue au cou. Son ancien maître fut alors capturé et Lioron commença une nouvelle carrière : espionner pour le temple...(…)



Résistance mentale : 10

TRAUMA : ● ○ ○ ○ ○ ○    ○ ○ ○ ○ ○ ○    ○ ○ ○ ○ ○ ○    ○ ○ ○ ○ ○ ○

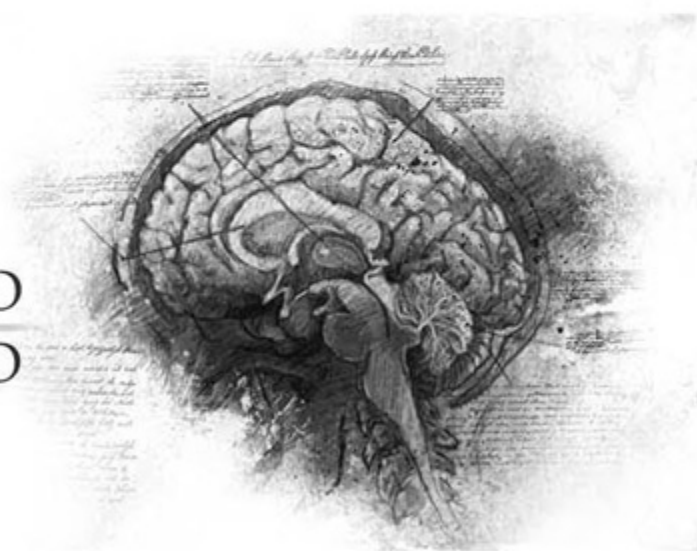
Endurcissement: ○○○○○○ ○○○○○○ ○○○○○○ ○○○○○○

Désordre : Paranoïa

Acc./ Aff. :

Séquelles :

Aptitude Spé. :



Conscience : 7

Instinct : 6

Orientation : Rationnelle

Traits de caractère : Qualité : Incorruptible

Défaut : Imprudent



Passion: 3

Subversion: 3

Émotivité: 2

Doute: 2

Culpabilité: 5



**Faits marquants :** Mission : s'infiltrer dans le groupe de la sigire Alba pour enquêter sur les membres le composant,  
en se faisant passer pour un guide du Temple chargé de l'aider dans sa mission.