

# Ombres d'Esteren

## Feuille de Personnage

Nom : Samaël

Joueur : Mael

Sexe : H Âge : 20 Peuple : Tri-Kazel

Métier : Combattant

Description : Guerrier rheizite venu en Taol Kaer

### Voies

Combativité : 5

Empathie : 4

Créativité : 3

Raison : 1

Idéal : 2

### Avantages

Vif desprit

### Désavantages

### État de santé

Bon 00000

Moyen -1 00000

Grave -2 0000

Critique -3 0000

Agonie 0



Vigueur : 10

Survie : 3

## Domaines & Disciplines

### Artisanat

●●○○○+(CRÉA:3)

Bonus : Malus :

Disc :

Disc :

Disc :

### Combat au C.

●●●●●+(COMB:5)

Bonus : Malus :

Disc :

Disc :

Disc :

### Discretion

○○○○○+(EMP:4)

Bonus : Malus :

Disc :

Disc :

Disc :

### Érudition

●●●○○+(RAI:1)

Bonus : Malus :

Disc :

Disc :

Disc :

### Magience

●●●●○+(RAI:1)

Bonus : +1 Malus :

Disc :

Disc :

Disc :

### Milieu Naturel

○○○○○+(EMP:4)

Bonus : Malus :

Disc :

Disc :

Disc :

### Mys. Demorthèn

○○○○○+(EMP:4)

Bonus : Malus :

Disc :

Disc :

Disc :

### Occultisme

○○○○○+(RAI:1)

Bonus : +1 Malus :

Disc :

Disc :

Disc :

### Perception

●○○○○+(RAI:1)

Bonus : Malus :

Disc :

Disc :

Disc :

### Prière

○○○○○+(IDÉ:2)

Bonus : Malus :

Disc :

Disc :

Disc :

### Prouesses

○○○○○+(COMB:5)

Bonus : Malus :

Disc :

Disc :

Disc :

### Relation

●○○○○+(EMP:4)

Bonus : Malus :

Disc :

Disc :

Disc :

### Représentation

○○○○○+(CRÉA:3)

Bonus : Malus :

Disc :

Disc :

Disc :

### Science

●●○○○+(RAI:1)

Bonus : +1 Malus :

Disc :

Disc :

Disc :

### Tir & Lancer

●●●●○+(COMB:5)

Bonus : Malus :

Disc :

Disc :

Disc :

### Voyage

○○○○○+(EMP:4)

Bonus : Malus :

Disc :

Disc :

Disc :



## Armes

Arbalète dom: 2

Épée longue dom: 3

\_\_\_\_\_ dom: \_\_\_\_\_

\_\_\_\_\_ dom: \_\_\_\_\_

\_\_\_\_\_ dom: \_\_\_\_\_

Potentiel: 2

## Attitudes de combat

CàC/Tir

⊕ Standard  
Att: 10/9 Def: 10 Rap: 9

⊕ Offensive  
Att: 12/11 Def: 8 Rap: 9

⊕ Défensive  
Att: 8/7 Def: 12 Rap: 9

⊕ Rapide  
Att: 10/9 Def: 8 Rap: 11

⊕ Mouvement  
Att: 0/0 Def: 12 Rap: 9

## Défense:

00000 00000

## Rapidité:

00000

## Armures:

Cotte de cuir (1)



## ⊕ Équipement

\_\_\_\_\_  
\_\_\_\_\_  
\_\_\_\_\_  
\_\_\_\_\_  
\_\_\_\_\_  
\_\_\_\_\_  
\_\_\_\_\_  
\_\_\_\_\_

## ⊕ Trésor

0  Braise

0  Azur

0  Givre

## Objets précieux

## ⊕ Artefact

\_\_\_\_\_  
\_\_\_\_\_  
\_\_\_\_\_

## ⊕ Arts de combat

Attaque sournoise

\_\_\_\_\_  
\_\_\_\_\_

## ⊕ Ressources

00000 00000 00000

00000 00000 00000

00000 00000 00000

## Rindath

Score: 12 / 12



## Ogham:



## Exaltation

Score: 6 / 6



 Miracles majeurs:

\_\_\_\_\_  
\_\_\_\_\_  
\_\_\_\_\_

 Miracles mineurs:

\_\_\_\_\_  
\_\_\_\_\_  
\_\_\_\_\_

## Flux



Flux minéral

00000 00000 00000

Flux végétal

00000 00000 00000

Flux organique

00000 00000 00000

Flux fossile

00000 00000 00000



# 🌀 Histoire

Lieu de naissance : Reizh - Région de Crail et Leacach - Urbain

Classe sociale : Artisan

Revers :

Récemment arrivé à Dearg

---



---



---



---



---

# 🌀 Santé mentale

Résistance mentale : 7

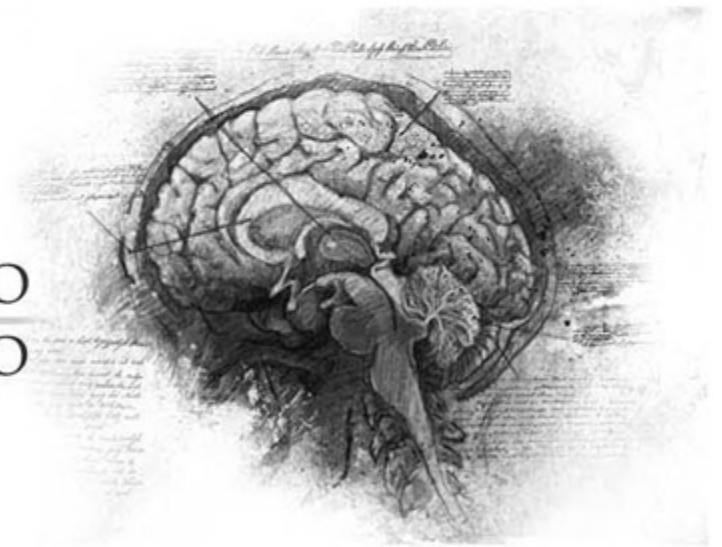
	Équilibre	Symptôme	Syndrome	Folie
TRAUMA :	●●●●●	○○○○○	○○○○○	○○○○○
Endurcissement :	○○○○○	○○○○○	○○○○○	○○○○○

Désordre : Hallucination

Acc./Aff. :

Séquelles :

Aptitude Spé. :



# 🌀 Personnalité

Conscience : 3

Instinct : 8

Orientation : Instinctive

Traits de caractère : Qualité : Pugnace

Défaut : Buté

---



---



---



---



---

# 🌀 Travers

Passion : 5

Subversion : 3

Émotivité : 4

Doute : 1

Culpabilité : 2



🌀 Points d'Expérience : Reste : 0 Total : 100

Faits marquants : \_\_\_\_\_

---



---



---



---