

# Ombres d'Esteren

## Feuille de Personnage

Nom : **Marican**

Joueur : \_\_\_\_\_

Sexe : **F** Âge : **22** Peuple : **Tri-Kazel**

Métier : **Combattant**

Description : cheveux blond-chatain attachés, yeux bleus, corps musclé

### Voies

Combativité : **5**

Empathie : **1**

Créativité : **4**

Raison : **3**

Idéal : **2**

### Avantages

Force

Leste

### Désavantages

Esprit faible

Fragile

Obtuse

### État de santé

Bon 0 0 0 0 0

Moyen -1 0 0 0 0 0

Grave -2 0 0 0 0

Critique -3 0 0 0 0

Agonie 0



Vigueur : **9**

Survie : **2**

## Domaines & Disciplines

### Artisanat

●●●○○+(CRÉA:4)

Bonus : Malus :

Disc :

Disc :

Disc :

### Combat au C.

●●●●●+(COMB:5)

Bonus : +1 Malus :

Disc : Lames courtes 6

Disc :

Disc :

### Discrétion

●●●○○+(EMP:1)

Bonus : +1 Malus :

Disc :

Disc :

Disc :

### Érudition

●○○○○+(RAI:3)

Bonus : Malus :

Disc :

Disc :

Disc :

### Magience

○○○○○+(RAI:3)

Bonus : Malus :

Disc :

Disc :

Disc :

### Milieu Naturel

●○○○○+(EMP:1)

Bonus : Malus :

Disc :

Disc :

Disc :

### Mys. Demorthèn

○○○○○+(EMP:1)

Bonus : Malus : ~1

Disc :

Disc :

Disc :

### Occultisme

○○○○○+(RAI:3)

Bonus : Malus :

Disc :

Disc :

Disc :

### Perception

●●●○○+(RAI:3)

Bonus : Malus :

Disc :

Disc :

Disc :

### Prière

○○○○○+(IDÉ:2)

Bonus : Malus :

Disc :

Disc :

Disc :

### Prouesses

●●●●●+(COMB:5)

Bonus : +2 Malus :

Disc : Acrobaties 6

Disc :

Disc :

### Relation

○○○○○+(EMP:1)

Bonus : Malus : ~1

Disc :

Disc :

Disc :

### Représentation

○○○○○+(CRÉA:4)

Bonus : Malus :

Disc :

Disc :

Disc :

### Science

○○○○○+(RAI:3)

Bonus : Malus :

Disc :

Disc :

Disc :

### Tir & Lancer

●●●○○+(COMB:5)

Bonus : +1 Malus :

Disc :

Disc :

Disc :

### Voyage

○○○○○+(EMP:1)

Bonus : Malus : ~1

Disc :

Disc :

Disc :



# Armes

Dague, poignard, couteau dom : 1

\_\_\_\_\_ dom :

\_\_\_\_\_ dom :

\_\_\_\_\_ dom :

\_\_\_\_\_ dom :

Potentiel : 2

# Attitudes de combat

CàC/Tir

- ⊕ Standard  
Att: 11/9 Def: 10 Rap: 6
- ⊕ Offensive  
Att: 13/11 Def: 8 Rap: 6
- ⊕ Défensive  
Att: 9/7 Def: 12 Rap: 6
- ⊕ Rapide  
Att: 11/9 Def: 8 Rap: 8
- ⊕ Mouvement  
Att: 0/0 Def: 12 Rap: 6

# Défense :

00000 00000

# Rapidité :

00000

# Armures :

Cotte de cuir clouté (2)



# ⊕ Équipement

Faucilles(x2) \_\_\_\_\_

masque cuir clouté \_\_\_\_\_

Corde \_\_\_\_\_

\_\_\_\_\_

\_\_\_\_\_

\_\_\_\_\_

\_\_\_\_\_

\_\_\_\_\_

\_\_\_\_\_

\_\_\_\_\_

\_\_\_\_\_

\_\_\_\_\_

\_\_\_\_\_

\_\_\_\_\_

\_\_\_\_\_

\_\_\_\_\_

\_\_\_\_\_

\_\_\_\_\_

\_\_\_\_\_

\_\_\_\_\_

\_\_\_\_\_

\_\_\_\_\_

\_\_\_\_\_

\_\_\_\_\_

\_\_\_\_\_

\_\_\_\_\_

\_\_\_\_\_

# ⊕ Trésor

0  Braise

0  Azur

0  Givre

# Objets précieux

\_\_\_\_\_

\_\_\_\_\_

\_\_\_\_\_

\_\_\_\_\_

\_\_\_\_\_

\_\_\_\_\_

\_\_\_\_\_

\_\_\_\_\_

\_\_\_\_\_

\_\_\_\_\_

\_\_\_\_\_

\_\_\_\_\_

\_\_\_\_\_

\_\_\_\_\_

\_\_\_\_\_

\_\_\_\_\_

\_\_\_\_\_

\_\_\_\_\_

\_\_\_\_\_

\_\_\_\_\_

\_\_\_\_\_

# ⊕ Artefact

\_\_\_\_\_

\_\_\_\_\_

\_\_\_\_\_

\_\_\_\_\_

\_\_\_\_\_

\_\_\_\_\_

\_\_\_\_\_

\_\_\_\_\_

\_\_\_\_\_

\_\_\_\_\_

\_\_\_\_\_

\_\_\_\_\_

\_\_\_\_\_

\_\_\_\_\_

\_\_\_\_\_

\_\_\_\_\_

# ⊕ Arts de combat

Combat à 2 armes

\_\_\_\_\_

\_\_\_\_\_

\_\_\_\_\_

\_\_\_\_\_

\_\_\_\_\_

\_\_\_\_\_

\_\_\_\_\_

\_\_\_\_\_

\_\_\_\_\_

\_\_\_\_\_

\_\_\_\_\_

\_\_\_\_\_

\_\_\_\_\_

\_\_\_\_\_

\_\_\_\_\_

# ⊕ Ressources

00000 00000 00000

00000 00000 00000

00000 00000 00000

# Rindath



Score : 10 / 10

# Ogham :



# Exaltation



Score : 6 / 6

 Miracles majeurs :

\_\_\_\_\_

\_\_\_\_\_

\_\_\_\_\_

 Miracles mineurs :

\_\_\_\_\_

\_\_\_\_\_

\_\_\_\_\_

\_\_\_\_\_

\_\_\_\_\_

# Flux



Flux minéral

00000 00000 00000

Flux végétal

00000 00000 00000

Flux organique

00000 00000 00000

Flux fossile

00000 00000 00000



## Histoire

Lieu de naissance : Gwidre - Région d'Expiation - Rural

Classe sociale : Paysan

Revers : Rumeur - Maladie

Vous viviez dans un paisible village, avant dans une vie qui vous parait lointaines maintenant...

---

---

---

---

---

---

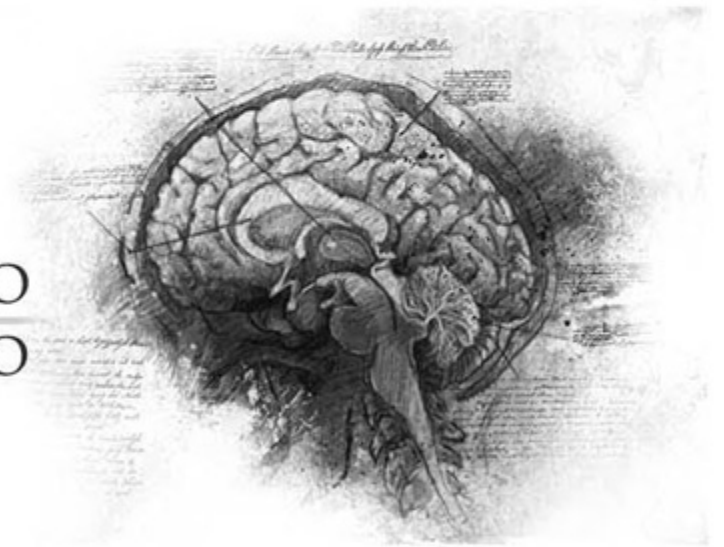
## Santé mentale

Résistance mentale : 6

	Équilibre	Symptôme	Syndrome	Folie
TRAUMA :	●●●●○	○○○○○	○○○○○	○○○○○
Endurcissement :	○○○○○	○○○○○	○○○○○	○○○○○

Désordre : **Confusion mentale** Acc./Aff. :

Séquelles : Aptitude Spé. :



## Personnalité

Conscience : 5

Instinct : 9

Orientation : **Instinctive**

Traits de caractère : **Qualité : Pugnace**

**Défaut : Impulsive**

---

---

---

---

---

---

## Travers

**Passion :** 5


**Subversion :** 4

**Émotivité :** 1

**Doute :** 3

**Culpabilité :** 2

 **Points d'Expérience :** Reste : 0 Total : 100

 **Faits marquants :** Un jour Arnuf et sa troupe sont venu à votre village. La troupe étant un peu au niveau de ses finances, elle décida de se servir en pillant la ville. Il en résultat, la mort d'un paquet de défenseurs du village. Une fois la porte du village brisé, les assaillant se ruèrent vers les maisons. Mais vous vous êtes défendu, bec et ongles, boue et sang. Armé de simples faucilles de votre maison, vous avez fait ressortir sous forme de petits morceaux le premier homme qui osa entrer dans la maison. Devant une tel performance et devant la terreur que vous inspiriez, Arnuf vous fis entrer dans la compagnie.(...)

---

---