

# Ombres d'Esteren

## Feuille de Personnage

Nom : Elisabeth

Joueur : \_\_\_\_\_

Sexe : F Âge : 33 Peuple : Tri-Kazel

Métier : Prêtre du Temple

Description : Vieille femme, forte carure

### Voies

Combativité : 3

Empathie : 3

Créativité : 1

Raison : 3

Idéal : 5

### Avantages

Aisance financière 4

Esprit solide

### Désavantages

Ennemi

Myope

Traumatisme

### État de santé

Bon 0 0 0 0 0

Moyen -1 0 0 0 0 0

Grave -2 0 0 0 0

Critique -3 0 0 0 0

Agonie 0



Vigueur : 8

Survie : 3

## Domaines & Disciplines

### Artisanat

OOOOO+(CRÉA:1)

Bonus : Malus :

Disc :

Disc :

Disc :

### Combat au C.

●OOOO+(COMB:3)

Bonus : Malus :

Disc :

Disc :

Disc :

### Discretion

OOOOO+(EMP:3)

Bonus : Malus :

Disc :

Disc :

Disc :

### Érudition

●●●●●O+(RAI:3)

Bonus : Malus :

Disc :

Disc :

Disc :

### Magience

OOOOO+(RAI:3)

Bonus : Malus :

Disc :

Disc :

Disc :

### Milieu Naturel

OOOOO+(EMP:3)

Bonus : Malus :

Disc :

Disc :

Disc :

### Mys. Demorthèn

OOOOO+(EMP:3)

Bonus : Malus :

Disc :

Disc :

Disc :

### Occultisme

●OOOO+(RAI:3)

Bonus : Malus :

Disc :

Disc :

Disc :

### Perception

●●●●●O+(RAI:3)

Bonus : Malus : ~1

Disc :

Disc :

Disc :

### Prière

●●●●●+(IDÉ:5)

Bonus : Malus :

Disc : Miracles 6

Disc : Recueillement 6

Disc :

### Prouesses

OOOOO+(COMB:3)

Bonus : Malus :

Disc :

Disc :

Disc :

### Relation

●●●●●+(EMP:3)

Bonus : Malus :

Disc :

Disc :

Disc :

### Représentation

OOOOO+(CRÉA:1)

Bonus : Malus :

Disc :

Disc :

Disc :

### Science

OOOOO+(RAI:3)

Bonus : Malus :

Disc :

Disc :

Disc :

### Tir & Lancer

OOOOO+(COMB:3)

Bonus : Malus : ~1

Disc :

Disc :

Disc :

### Voyage

●●●●OO+(EMP:3)

Bonus : Malus :

Disc :

Disc :

Disc :



# Armes

Dague, poignard, couteau dom : 1  
 Bâton dom : 2  
 \_\_\_\_\_ dom :  
 \_\_\_\_\_ dom :  
 \_\_\_\_\_ dom :

Potentiel : 1

# Attitudes de combat

CàC/Tir

- ⊕ Standard  
Att : 4/2 Def : 11 Rap : 6
- ⊕ Offensive  
Att : 5/3 Def : 10 Rap : 6
- ⊕ Défensive  
Att : 3/1 Def : 12 Rap : 6
- ⊕ Rapide  
Att : 4/2 Def : 10 Rap : 7
- ⊕ Mouvement  
Att : 0/0 Def : 12 Rap : 6

# Défense :

00000 00000

# Rapidité :

00000

# Armures :




Cotte de cuir (1)  
 Cotte de mailles (3)  
 \_\_\_\_\_  
 \_\_\_\_\_



# ⊕ Équipement

\_\_\_\_\_  
 \_\_\_\_\_  
 \_\_\_\_\_  
 \_\_\_\_\_  
 \_\_\_\_\_  
 \_\_\_\_\_  
 \_\_\_\_\_  
 \_\_\_\_\_

# ⊕ Trésor

0  Braise  
 0  Azur  
 50  Givre

# Objets précieux

\_\_\_\_\_  
 \_\_\_\_\_

# ⊕ Artefact

\_\_\_\_\_  
 \_\_\_\_\_  
 \_\_\_\_\_

# ⊕ Arts de combat

\_\_\_\_\_  
 \_\_\_\_\_  
 \_\_\_\_\_

# ⊕ Ressources

00000 00000 00000  
 00000 00000 00000  
 00000 00000 00000

# Rindath

Score : 7 / 7



# Ogham :



# Exaltation

Score : 20 / 20



# ❄ Miracles majeurs :

\_\_\_\_\_  
 \_\_\_\_\_  
 \_\_\_\_\_

# ❄ Miracles mineurs :

\_\_\_\_\_  
 \_\_\_\_\_  
 \_\_\_\_\_

# Flux



Flux minéral  
 00000 00000 00000  
 Flux végétal  
 00000 00000 00000  
 Flux organique  
 00000 00000 00000  
 Flux fossile  
 00000 00000 00000



## 🌀 Histoire

Lieu de naissance : Gwidre - Région d'Ard-Amrach - Urbain

Classe sociale : Clerge

Revers : Séquelle - Adversaire - Maladie

Née parmi l'aristocratie du Temple. Pour une femme, son ascension au sein du Temple a été fulgurante, aux côtés de son frère Andrev.

Elisabeth a survécu à une trentaine d'attentats de sa part, dont un empoisonnement qui l'a rendue aveugle. Elisabeth est à l'origine du massacre et de la reconstruction grandiose d'Expiation, où elle organise un trafic humain pour des recherches sur l'occultisme, secrètes.

## 🌀 Santé mentale

Résistance mentale : II

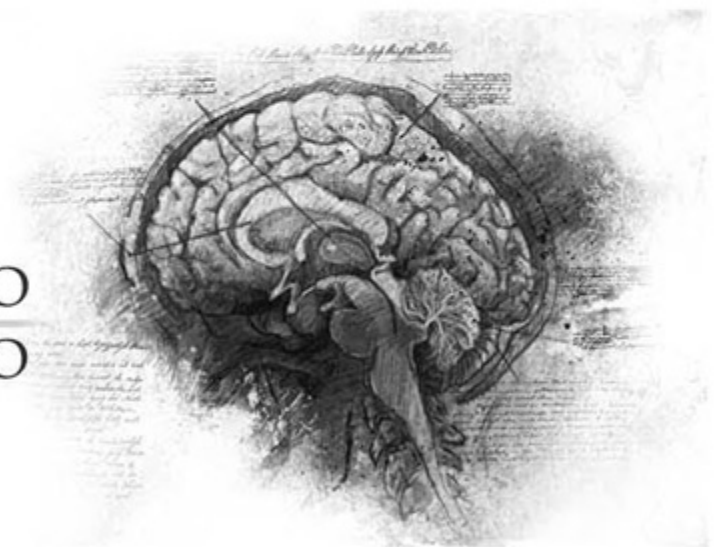
	Équilibre	Symptôme	Syndrome	Folie
TRAUMA :	●●●●●	○ ○ ○ ○ ○	○ ○ ○ ○ ○	○ ○ ○ ○ ○
Endurcissement :	○ ○ ○ ○ ○	○ ○ ○ ○ ○	○ ○ ○ ○ ○	○ ○ ○ ○ ○

Désordre : *Mysticisme*

Acc./Aff. :

Séquelles :

Aptitude Spé. :



## 🌀 Personnalité

Conscience : 8

Instinct : 4

Orientation : *Rationnelle*

Traits de caractère : *Qualité : Incorruptible*

*Défaut : Rigide*

## 🌀 Travers

Passion : 3

Subversion : 1

Émotivité : 3

Doute : 3

Culpabilité : 5

🌀 Points d'Expérience : Reste : 0 Total : 100

Faits marquants : Dans le plus grand secret, Andrev a organisé une expédition à l'Adret des gisants, dont sa soeur a été volontairement écarté. Elisabeth souhaite aujourd'hui connaître le fond de l'affaire, sur ce projet lié aux expériences occultistes à Expiation. Elle est consciente qu'Andrev épie ses moindres faits et gestes.

