

Ombres d'Esteren

Feuille de Personnage

Nom : Eorlund

Joueur : Sam

Sexe : H Âge : 26 Peuple : Tri-Kazel

Métier : Chevalier

Description : Grand, large, cheveux court, traits acérés, mâchoire carrée

Voies

Combativité : 4

Empathie : 4

Créativité : 1

Raison : 3

Idéal : 3

Avantages

Endurant

Fort

Désavantages

Ennemi

État de santé

Bon 00000

Moyen -1 00000

Grave -2 0000

Critique -3 0000

Agonie 0



Vigueur : 11

Survie : 3

Domaines & Disciplines

Artisanat

●●○○○+(CRÉA:1)

Bonus : Malus :

Disc :

Disc :

Disc :

Combat au C.

●●●●●+(COMB:4)

Bonus : +1 Malus :

Disc : Combat à mains nues 6

Disc : Épées 6

Disc :

Discretion

○○○○○+(EMP:4)

Bonus : Malus :

Disc :

Disc :

Disc :

Érudition

●○○○○+(RAI:3)

Bonus : Malus :

Disc :

Disc :

Disc :

Magience

○○○○○+(RAI:3)

Bonus : Malus :

Disc :

Disc :

Disc :

Milieu Naturel

○○○○○+(EMP:4)

Bonus : Malus :

Disc :

Disc :

Disc :

Mys. Demorthen

○○○○○+(EMP:4)

Bonus : Malus :

Disc :

Disc :

Disc :

Occultisme

○○○○○+(RAI:3)

Bonus : Malus :

Disc :

Disc :

Disc :

Perception

●○○○○+(RAI:3)

Bonus : Malus :

Disc :

Disc :

Disc :

Prière

○○○○○+(IDÉ:3)

Bonus : Malus :

Disc :

Disc :

Disc :

Prouesses

●●●○○+(COMB:4)

Bonus : +2 Malus :

Disc :

Disc :

Disc :

Relation

●●●●●+(EMP:4)

Bonus : Malus :

Disc :

Disc :

Disc :

Représentation

○○○○○+(CRÉA:1)

Bonus : Malus :

Disc :

Disc :

Disc :

Science

○○○○○+(RAI:3)

Bonus : Malus :

Disc :

Disc :

Disc :

Tir & Lancer

●●○○○+(COMB:4)

Bonus : +1 Malus :

Disc :

Disc :

Disc :

Voyage

●○○○○+(EMP:4)

Bonus : Malus :

Disc :

Disc :

Disc :



Armes

Glaive continental dom : 2

dom :

dom :

dom :

dom :

Potentiel : 1

Attitudes de combat

CàC/Tir

⊗ Standard
Att : 10/7 Def : 12 Rap : 8

⊗ Offensive
Att : 11/8 Def : 11 Rap : 8

⊗ Défensive
Att : 9/6 Def : 13 Rap : 8

⊗ Rapide
Att : 10/7 Def : 11 Rap : 9

⊗ Mouvement
Att : 0/0 Def : 13 Rap : 8

Défense :

00000 00000

Rapidité :

00000

Armures :

Écu Hilderin (1)

Armure de plaques (4)



⊗ Équipement

⊗ Trésor

0  Braise

0  Azur

0  Givre

Objets précieux

⊗ Artefact

⊗ Arts de combat

⊗ Ressources

00000 00000 00000

00000 00000 00000

00000 00000 00000

Rindath

Score : 9 / 9



Ogham :



Exaltation

Score : 9 / 9



❄ Miracles majeurs :

❄ Miracles mineurs :

Flux



Flux minéral

00000 00000 00000

Flux végétal

00000 00000 00000

Flux organique

00000 00000 00000

Flux fossile

00000 00000 00000





Classe sociale : Noblesse

Issu d'une famille noble riche, Eorlund a été éduqué par des mentors et n'a pas reçu beaucoup d'attention de la part de ses parents. Il a développé un sens du devoir envers ses proches et recherche la justice. Après avoir tué un autre fils de noble en voulant rendre la justice à l'âge de 18 ans, il est renié par sa famille et exclu de la classe dirigeante de sa ville natale. Il part alors dans l'espoir de trouver de la gloire et ainsi être à nouveau reconnu. Il se rend dans la plupart des grandes villes pour parfaire son éducation et sa maîtrise du combat mais pourchassé par sa funèbre renommée il est souvent obligé de repartir rapidement. Il est apprécié par ceux qui le rencontrent qui voient en lui une personne de confiance.(...)



TRAUMA : ● ○ ○ ○ ○ ○ ○ ○ ○ ○ ○ ○ ○ ○ ○ ○ ○ ○ ○ ○ ○ ○ ○ ○

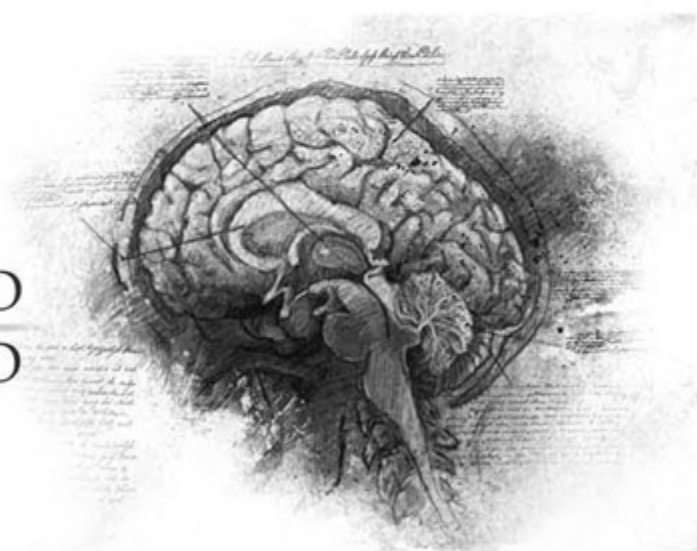
Endurcissement: ○○○○○○ ○○○○○○ ○○○○○○ ○○○○○○

Désordre : **Hallucination**

Acc./ Aff. :

Séquelles :

Aptitude Spé. :



Conscience : 6

Instinct : 5

Orientation : Rationnelle

Traits de caractère : Qualité : Optimiste

Défaut : Influençable



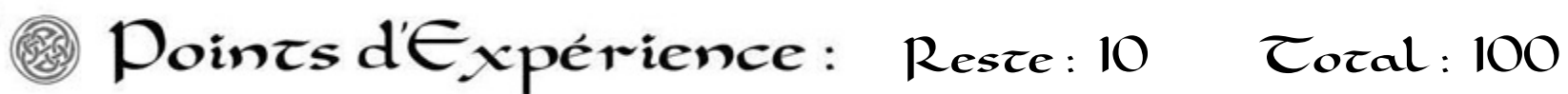
Passion: 4

Subversion: 1

Émotivité: 4

Doute : 3

Culpabilité: 3



Faits marquants : _____