

Ombres d'Esteren

Feuille de Personnage

Nom : **Uldius**

Joueur : **Basile**

Sexe : **H** Âge : **30** Peuple : **Tri-Kazel**

Métier : **Investigateur**

Description :

Voies

Combativité : **3**

Empathie : **1**

Créativité : **4**

Raison : **5**

Idéal : **2**

Avantages

Bonne santé

Bonne vue

Désavantages

Ennemi

État de santé

Bon 0 0 0 0 0

Moyen -1 0 0 0 0 0

Grave -2 0 0 0 0 0

Critique -3 0 0 0 0

Agonie 0



Vigueur : **9**

Survie : **3**

Domaines & Disciplines

Artisanat

●○○○○+(CRÉA:4)

Bonus : Malus :

Disc :

Disc :

Disc :

Combat au C.

●●●●○+(COMB:3)

Bonus : Malus :

Disc :

Disc :

Disc :

Discretion

○○○○○+(EMP:1)

Bonus : Malus :

Disc :

Disc :

Disc :

Érudition

○○○○○+(RAI:5)

Bonus : Malus :

Disc :

Disc :

Disc :

Magie

○○○○○+(RAI:5)

Bonus : Malus :

Disc :

Disc :

Disc :

Milieu Naturel

○○○○○+(EMP:1)

Bonus : Malus :

Disc :

Disc :

Disc :

Mys. Demorthèn

○○○○○+(EMP:1)

Bonus : Malus :

Disc :

Disc :

Disc :

Occultisme

●○○○○+(RAI:5)

Bonus : Malus :

Disc :

Disc :

Disc :

Perception

●●●●●+(RAI:5)

Bonus : +1 Malus :

Disc : Sens aiguisés 6

Disc : Vigilance 6

Disc :

Prière

○○○○○+(IDÉ:2)

Bonus : Malus :

Disc :

Disc :

Disc :

Prouesses

●●○○○+(COMB:3)

Bonus : Malus :

Disc :

Disc :

Disc :

Relation

●●●●○+(EMP:1)

Bonus : Malus :

Disc :

Disc :

Disc :

Représentation

●●●●○+(CRÉA:4)

Bonus : Malus :

Disc :

Disc :

Disc :

Science

○○○○○+(RAI:5)

Bonus : Malus :

Disc :

Disc :

Disc :

Tir & Lancer

○○○○○+(COMB:3)

Bonus : +1 Malus :

Disc :

Disc :

Disc :

Voyage

○○○○○+(EMP:1)

Bonus : Malus :

Disc :

Disc :

Disc :



Armes

Épée longue dom: 3
 _____ dom:
 _____ dom:
 _____ dom:
 _____ dom:

Potentiel: 2

Attitudes de combat

CàC/Tir

- ⊕ Standard
Att: 7/4 Def: 11 Rap: 4
- ⊕ Offensive
Att: 9/6 Def: 9 Rap: 4
- ⊕ Défensive
Att: 5/2 Def: 13 Rap: 4
- ⊕ Rapide
Att: 7/4 Def: 9 Rap: 6
- ⊕ Mouvement
Att: 0/0 Def: 13 Rap: 4

Défense:

00000 00000

Rapidité:

00000

Armures:

Cotte de cuir clouté (2)
 Cotte de mailles (3)



⊕ Équipement

⊕ Trésor

- 0  Braise
- 0  Azur
- 0  Givre

Objets précieux

⊕ Artefact

⊕ Arts de combat

⊕ Ressources

00000 00000 00000
 00000 00000 00000
 00000 00000 00000

Rindath

Score: 8 / 8



Ogham:













Exaltation

Score: 6 / 6



⊕ Miracles majeurs:

⊕ Miracles mineurs:

Flux



Flux minéral
 00000 00000 00000

Flux végétal
 00000 00000 00000

Flux organique
 00000 00000 00000

Flux fossile
 00000 00000 00000



🌀 Histoire

Lieu de naissance : Taol-Kaer - Duché de Salann Tir - Urbain

Classe sociale : Bourgeois

Revers : Maladie - Violence

Après une enfance heureuse, je fus frappé par une maladie extrêmement rare et dangereuse, donnant des pustules sur le corps, mais j'ai survécu. Quelques années plus tard, rentrant normalement chez moi, j'ai découvert les cadavres de ma famille dans une macabre parodie d'un dîner de famille. Aujourd'hui, je ne suis devenu Investigateur dans le seul et unique but de trouver cet assassin et de le mettre derrière les barreaux.

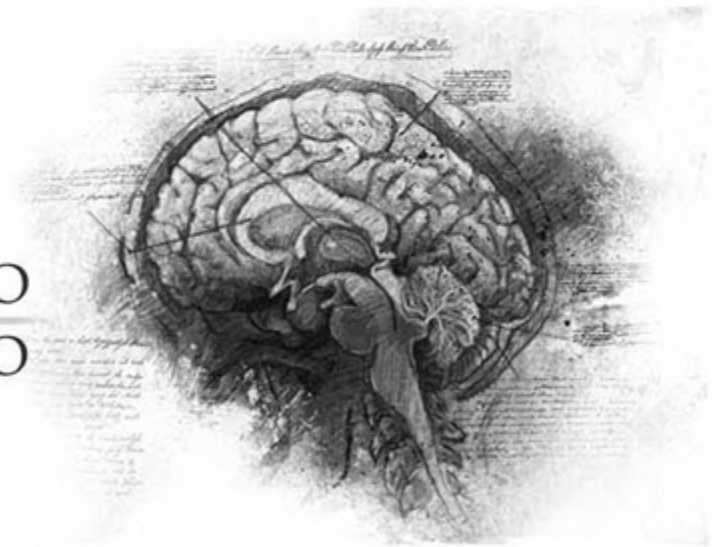
🌀 Santé mentale

Résistance mentale : 7

	Équilibre	Symptôme	Syndrome	Folie
TRAUMA :	● ○ ○ ○ ○ ○	○ ○ ○ ○ ○ ○	○ ○ ○ ○ ○ ○	○ ○ ○ ○ ○ ○
Endurcissement :	○ ○ ○ ○ ○ ○	○ ○ ○ ○ ○ ○	○ ○ ○ ○ ○ ○	○ ○ ○ ○ ○ ○

Désordre : Confusion mentale Acc./Aff. :

Séquelles : Aptitude Spé. :



🌀 Personnalité

Conscience : 7

Instinct : 7

Orientation : Rationnelle

Traits de caractère : Qualité : Logique

Défaut : Insensible

🌀 Travers

Passion : 3

Subversion : 4

Émotivité : 1

Doute : 5

Culpabilité : 2

🌀 Points d'Expérience : Reste : 15 Total : 100

Faits marquants : La découverte des cadavres, ma survie face à la peste noire, mon entrée à l'académie qui m'a permis de partir à la recherche de l'assassin, et ma première arrestation.

