

Ombres d'Esteren

Feuille de Personnage

Nom : **Eliel**

Joueur : **Vincent**

Sexe : **H** Âge : **22** Peuple : **Tri-Kazel**

Métier : **Sigire du Temple**

Description :

Voies

Combativité : **4**

Empathie : **1**

Créativité : **1**

Raison : **4**

Idéal : **5**

Avantages

Bonne santé

Fort

Désavantages

Laid

État de santé

Bon 0 0 0 0 0

Moyen -1 0 0 0 0 0

Grave -2 0 0 0 0 0

Critique -3 0 0 0 0

Agonie 0



Vigueur : **10**

Survie : **3**

Domaines & Disciplines

Artisanat

●●○○○+(CRÉA:1)

Bonus : Malus :

Disc :

Disc :

Disc :

Combat au C.

●●●●●+(COMB:4)

Bonus : +1 Malus :

Disc : Épées

6

Disc :

Disc :

Discretion

○○○○○+(EMP:1)

Bonus : Malus :

Disc :

Disc :

Disc :

Érudition

○○○○○+(RAI:4)

Bonus : Malus :

Disc :

Disc :

Disc :

Magience

○○○○○+(RAI:4)

Bonus : Malus :

Disc :

Disc :

Disc :

Milieu Naturel

●●○○○+(EMP:1)

Bonus : Malus :

Disc :

Disc :

Disc :

Mys. Demorthèn

○○○○○+(EMP:1)

Bonus : Malus :

Disc :

Disc :

Disc :

Occultisme

○○○○○+(RAI:4)

Bonus : Malus :

Disc :

Disc :

Disc :

Perception

●○○○○+(RAI:4)

Bonus : Malus :

Disc :

Disc :

Disc :

Prière

●●●●●+(IDÉ:5)

Bonus : Malus :

Disc :

Disc :

Disc :

Prouesses

●●○○○+(COMB:4)

Bonus : +1 Malus :

Disc :

Disc :

Disc :

Relation

○○○○○+(EMP:1)

Bonus : Malus : ~1

Disc :

Disc :

Disc :

Représentation

○○○○○+(CRÉA:1)

Bonus : Malus : ~1

Disc :

Disc :

Disc :

Science

○○○○○+(RAI:4)

Bonus : Malus :

Disc :

Disc :

Disc :

Tir & Lancer

○○○○○+(COMB:4)

Bonus : +1 Malus :

Disc :

Disc :

Disc :

Voyage

●●●○○+(EMP:1)

Bonus : Malus :

Disc :

Disc :

Disc :



Armes

Dague, poignard, couteau dom : 1

Épée longue dom : 3

_____ dom :

_____ dom :

_____ dom :

Potentiel : 1

Attitudes de combat

CàC/Tir

⊕ Standard
Att : 10/5 Def : 10 Rap : 5

⊕ Offensive
Att : 11/6 Def : 9 Rap : 5

⊕ Défensive
Att : 9/4 Def : 11 Rap : 5

⊕ Rapide
Att : 10/5 Def : 9 Rap : 6

⊕ Mouvement
Att : 0/0 Def : 11 Rap : 5

Défense :

00000 00000

Rapidité :

00000

Armures :

Cotte de mailles (3)

Pavois du temple (1)



⊕ Équipement

⊕ Trésor

0  Braise

0  Azur

0  Givre

Objets précieux

⊕ Artefact

⊕ Arts de combat

⊕ Ressources

00000 00000 00000

00000 00000 00000

00000 00000 00000

Rindath

Score : 6 / 6



Ogham :



Exaltation

Score : 15 / 15



 Miracles majeurs :

 Miracles mineurs :

Flux



Flux minéral

00000 00000 00000

Flux végétal

00000 00000 00000

Flux organique

00000 00000 00000

Flux fossile

00000 00000 00000





Histoire

Lieu de naissance : Gwidre - Région d'Ard-Amrach - Rural

Classe sociale : Clerge

Revers : Amour tragique



Santé mentale

Résistance mentale : 10

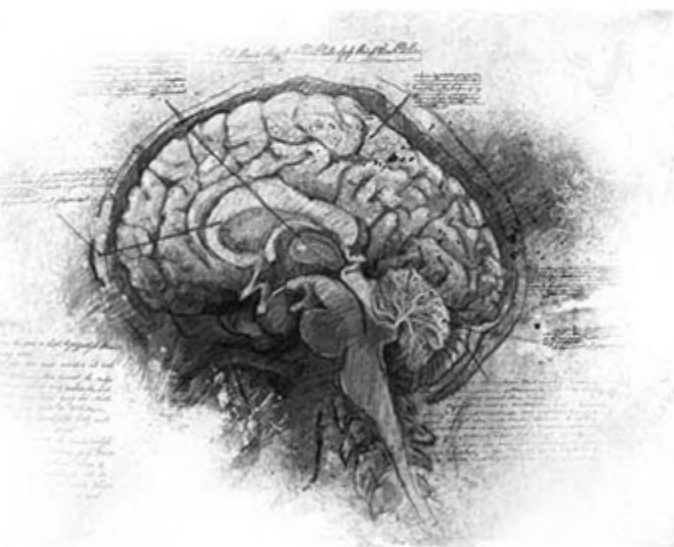
	Équilibre	Symptôme	Syndrome	Folie
TRAUMA :	●●●●●	○○○○○	○○○○○	○○○○○
Endurcissement :	○○○○○	○○○○○	○○○○○	○○○○○

Désordre : Frénésie

Acc./Aff. :

Séquelles :

Aptitude Spé. :



Personnalité

Conscience : 9

Instinct : 5

Orientation : Rationnelle

Traits de caractère : Qualité : Incorruptible

Défaut : Intolérant



Travers



Passion : 4

Subversion : 1

Émotivité : 1

Doute : 4

Culpabilité : 5



Points d'Expérience : Reste : 5 Total : 100

Faits marquants :