

Ombres d'Esteren

Feuille de Personnage

Nom : Ossaf le beau

Joueur : _____

Sexe : H Âge : 22 Peuple : Osag

Métier : Combattant

Description : Grand combattant

Voies

Combativité : 5

Empathie : 2

Créativité : 5

Raison : 1

Idéal : 2

Avantages

Désavantages

État de santé

Bon 0 0 0 0 0

Moyen -1 0 0 0 0 0

Grave -2 0 0 0 0

Critique -3 0 0 0 0

Agonie 0



Vigueur : 9

Survie : 3

Domaines & Disciplines

Artisanat

●●●●●+(CRÉA:5)

Bonus : Malus :

Disc :

Disc :

Disc :

Combat au C.

●●●●●+(COMB:5)

Bonus : Malus :

Disc : Artefact de combat 7

Disc : Haches 7

Disc : Armes d'hast 6

Discretion

●●●●●+(EMP:2)

Bonus : Malus :

Disc :

Disc :

Disc :

Érudition

●●●●●+(RAI:1)

Bonus : Malus :

Disc :

Disc :

Disc :

Magience

●●●●●+(RAI:1)

Bonus : Malus :

Disc :

Disc :

Disc :

Milieu Naturel

●●●●●+(EMP:2)

Bonus : Malus :

Disc :

Disc :

Disc :

Mys. Demorthèn

●●●●●+(EMP:2)

Bonus : Malus :

Disc :

Disc :

Disc :

Occultisme

●●●●●+(RAI:1)

Bonus : Malus :

Disc :

Disc :

Disc :

Perception

●●●●●+(RAI:1)

Bonus : Malus :

Disc :

Disc :

Disc :

Prière

●●●●●+(IDÉ:2)

Bonus : Malus :

Disc :

Disc :

Disc :

Prouesses

●●●●●+(COMB:5)

Bonus : Malus :

Disc :

Disc :

Disc :

Relation

●●●●●+(EMP:2)

Bonus : Malus :

Disc :

Disc :

Disc :

Représentation

●●●●●+(CRÉA:5)

Bonus : Malus :

Disc :

Disc :

Disc :

Science

●●●●●+(RAI:1)

Bonus : Malus :

Disc :

Disc :

Disc :

Tir & Lancer

●●●●●+(COMB:5)

Bonus : Malus :

Disc : Artefact de combat 6

Disc :

Disc :

Voyage

●●●●●+(EMP:2)

Bonus : Malus :

Disc :

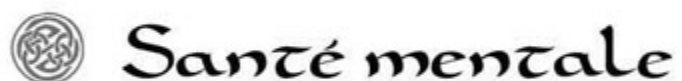
Disc :

Disc :



Classe sociale : Noblesse

Bien éduqué dans la pure tradition de combat à la hache, Ossaf ne brille pas par son intelligence mais il tape fort, et il a toujours été respecté pour ça. Il a fait son service Ost comme garde de caravane et il est resté plusieurs années dans cette fonction. Mais depuis son expédition dans les marais du ponant, il lui arrive de douter. Il a enfin compris qu'il n'était pas invulnérable même s'il lui arrive de l'oublier.

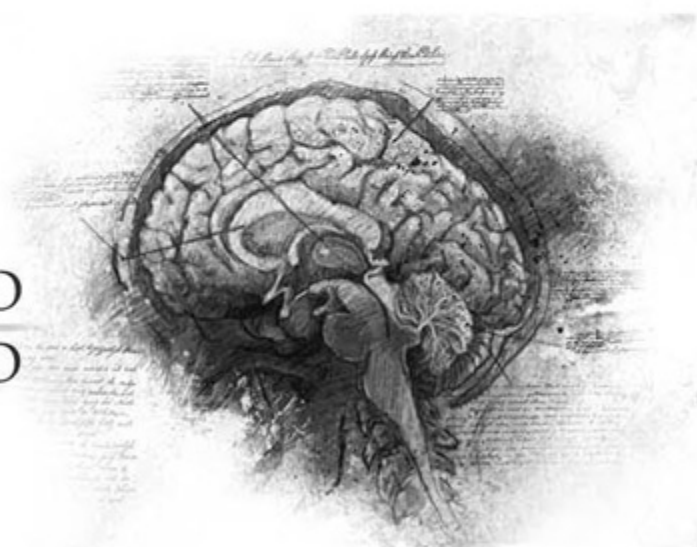


TRAUMA : ●●●●● ●●○○○ ○○○○○ ○○○○○○ ○○○○○○

Endurcissement : ○○○○○ ○○○○○ ○○○○○ ○○○○○○ ○○○○○○

Acc./ Aff. :

Aptitude Spé. :

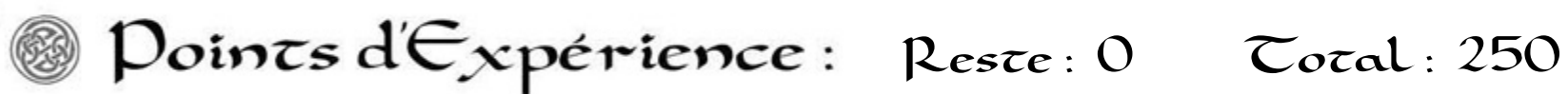


Orientation : **Instinctive**

Défaut : Irréfléchi



Culpabilité: 2



Faits marquants : A pris un coup de hache à 10 ans à l'entraînement, ce qui a balafré son visage.