

Ombres d'Esteren

Feuille de Personnage

Nom : Elise la garde

Joueur : _____

Sexe : F Âge : 20 Peuple : Tri-Kazel

Métier : Combattant

Description : Plutôt belle, mais d'esprit souvent trop discipliné

Voies

Combativité : 5

Empathie : 2

Créativité : 2

Raison : 2

Idéal : 4

Avantages

Désavantages

État de santé

Bon 0 0 0 0 0

Moyen -1 0 0 0 0 0

Grave -2 0 0 0 0

Critique -3 0 0 0 0

Agonie 0



Vigueur : 10

Survie : 3

Domaines & Disciplines

Artisanat

●●●○○○+(CRÉA:2)

Bonus : Malus :

Disc :

Disc :

Disc :

Combat au C.

●●●●●●+(COMB:5)

Bonus : Malus :

Disc : Combat à mains nues 6

Disc : Combat aveugle 6

Disc : Épées 6

Lames courtes 6

Discretion

○○○○○○+(EMP:2)

Bonus : Malus :

Disc :

Disc :

Disc :

Érudition

○○○○○○+(RAI:2)

Bonus : Malus :

Disc :

Disc :

Disc :

Magience

○○○○○○+(RAI:2)

Bonus : Malus :

Disc :

Disc :

Disc :

Milieu Naturel

●○○○○○+(EMP:2)

Bonus : Malus :

Disc :

Disc :

Disc :

Mys. Demorthèn

○○○○○○+(EMP:2)

Bonus : Malus :

Disc :

Disc :

Disc :

Occultisme

○○○○○○+(RAI:2)

Bonus : Malus :

Disc :

Disc :

Disc :

Perception

○○○○○○+(RAI:2)

Bonus : Malus :

Disc :

Disc :

Disc :

Prière

○○○○○○+(IDÉ:4)

Bonus : Malus :

Disc :

Disc :

Disc :

Prouesses

●●○○○○+(COMB:5)

Bonus : Malus :

Disc :

Disc :

Disc :

Relation

●●○○○○+(EMP:2)

Bonus : Malus :

Disc :

Disc :

Disc :

Représentation

○○○○○○+(CRÉA:2)

Bonus : Malus :

Disc :

Disc :

Disc :

Science

○○○○○○+(RAI:2)

Bonus : Malus :

Disc :

Disc :

Disc :

Tir & Lancer

●●●●●●+(COMB:5)

Bonus : Malus :

Disc : Arcs 6

Disc :

Disc :

Voyage

●●○○○○+(EMP:2)

Bonus : Malus :

Disc :

Disc :

Disc :



Armes

Dague, poignard, couteau dom : 1

Francisque dom : 2

Épée courte dom : 2

Arc court dom : 2

dom :

Potentiel : 2

Attitudes de combat

CàC/Tir



Standard

Att : 10/10 Def : 9 Rap : 7



Offensive

Att : 12/12 Def : 7 Rap : 7



Défensive

Att : 8/8 Def : 11 Rap : 7



Rapide

Att : 10/10 Def : 7 Rap : 9



Mouvement

Att : 0/0 Def : 11 Rap : 7

Défense :

00000 00000

Rapidité :

00000

Armures :

Cotte de mailles (3)



Équipement

Nécessaire d'entretien de ces armes

Vêtements chauds



Trésor

0



Braise

0



Azur

0



Givre

Objets précieux



Artefact



Arts de combat

Attaque sournoise

Combat à 2 armes



Ressources

00000 00000 00000

00000 00000 00000

00000 00000 00000

Rindath

Score : 9 / 9



Ogham :



Exaltation

Score : 12 / 12



Miracles majeurs :



Miracles mineurs :

Flux



Flux minéral

00000 00000 00000

Flux végétal

00000 00000 00000

Flux organique

00000 00000 00000

Flux fossile

00000 00000 00000



Histoire

Lieu de naissance : Taol-Kaer - Duché de Tulg - Rural

Classe sociale : Artisan

Revers :

Formé aux armes pour être soldat, aujourd'hui Elise se contente de s'entraîner, elle applique à sa vie le même principe que sa formation martial, de la rigueur et de la rigueur, c'est son idéal, c'est sûrement pour sa qu'elle est toujours célibataire, car son entraînement passe avant tout et ne lui laisse pas vraiment le temps d'avoir une vie normal. Elle aime par dessus tout le combat à deux armes avec une francisque et une épée courte, au contact c'est très efficace. Mais il me faut pas la négliger à l'arc, elle en a corrigé plus d'un lors de concours. Elle est plutôt bien accueilli par les villageois car elle fait son métier avec zèle. Son service d'Ost dans le village venant de s'achever, elle est libre de ses engagements, mais elle est resté le temps de faire ces choix.(...)

Santé mentale

Résistance mentale : 9

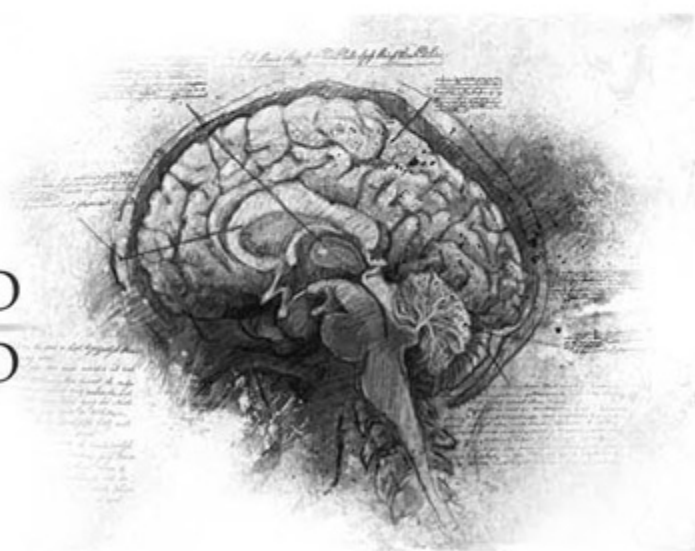
	Équilibre	Symptôme	Syndrome	Folie
TRAUMA :	● ○ ○ ○ ○ ○	○ ○ ○ ○ ○ ○	○ ○ ○ ○ ○ ○	○ ○ ○ ○ ○ ○
Endurcissement :	○ ○ ○ ○ ○ ○	○ ○ ○ ○ ○ ○	○ ○ ○ ○ ○ ○	○ ○ ○ ○ ○ ○

Désordre : Frénésie

Acc./ Aff. :

Séquelles :

Aptitude Spé. :



Personnalité

Conscience : 6

Instinct : 7

Orientation : Instinctive

Traits de caractère : Qualité : Disciplinée

Défaut : Intolérante

Travers

Passion : 5


Subversion : 2

Émotivité : 2

Doute : 2

Culpabilité : 4



 Points d'Expérience : Reste : 15 Total : 200

Faits marquants : _____

