

# Ombres d'Esteren

## Feuille de Personnage

Nom : Skoll

Joueur : Grien

Sexe : H Âge : 20 Peuple : Tri-Kazel

Métier : Vecteur du Temple

Description :

### Voies

Combativité : 2

Empathie : 2

Créativité : 1

Raison : 5

Idéal : 5

### Avantages

Allié influent

Charismatique x2

Esprit solide

### Désavantages

Faible

Pauvre

### État de santé

Bon 0 0 0 0 0

Moyen -1 0 0 0 0 0

Grave -2 0 0 0 0

Critique -3 0 0 0 0

Agonie 0



Vigueur : 10

Survie : 3

## Domaines & Disciplines

### Artisanat

0 0 0 0 0 + (CRÉA : 1)

Bonus : Malus :

Disc :

Disc :

Disc :

### Combat au C.

0 0 0 0 0 + (COMB : 2)

Bonus : Malus : ~1

Disc :

Disc :

Disc :

### Discretion

0 0 0 0 0 + (EMP : 2)

Bonus : Malus :

Disc :

Disc :

Disc :

### Érudition

● 0 0 0 0 0 + (RAI : 5)

Bonus : Malus :

Disc :

Disc :

Disc :

### Magience

0 0 0 0 0 + (RAI : 5)

Bonus : Malus :

Disc :

Disc :

Disc :

### Milieu Naturel

0 0 0 0 0 + (EMP : 2)

Bonus : Malus :

Disc :

Disc :

Disc :

### Mys. Demorthèn

0 0 0 0 0 + (EMP : 2)

Bonus : Malus :

Disc :

Disc :

Disc :

### Occultisme

● ● ● 0 0 + (RAI : 5)

Bonus : Malus :

Disc :

Disc :

Disc :

### Perception

0 0 0 0 0 + (RAI : 5)

Bonus : Malus :

Disc :

Disc :

Disc :

### Prière

● ● ● ● ● + (IDÉ : 5)

Bonus : Malus :

Disc : Conn. du Temple 6

Disc :

Disc :

### Prouesses

0 0 0 0 0 + (COMB : 2)

Bonus : Malus : ~1

Disc :

Disc :

Disc :

### Relation

● ● ● ● 0 + (EMP : 2)

Bonus : +2 Malus :

Disc :

Disc :

Disc :

### Représentation

0 0 0 0 0 + (CRÉA : 1)

Bonus : +2 Malus :

Disc :

Disc :

Disc :

### Science

● ● 0 0 0 + (RAI : 5)

Bonus : Malus :

Disc :

Disc :

Disc :

### Tir & Lancer

0 0 0 0 0 + (COMB : 2)

Bonus : Malus : ~1

Disc :

Disc :

Disc :

### Voyage

● ● 0 0 0 + (EMP : 2)

Bonus : Malus :

Disc :

Disc :

Disc :



## Armes

Dague, poignard, couteau dom : 1

Masse d'armes dom : 2

\_\_\_\_\_ dom :

\_\_\_\_\_ dom :

\_\_\_\_\_ dom :

Potentiel : 1

## Attitudes de combat

CàC/Tir

⊗ Standard

Att : 1/1 Def : 12 Rap : 4

⊗ Offensive

Att : 2/2 Def : 11 Rap : 4

⊗ Défensive

Att : 0/0 Def : 13 Rap : 4

⊗ Rapide

Att : 1/1 Def : 11 Rap : 5

⊗ Mouvement

Att : 0/0 Def : 13 Rap : 4

Défense :

00000 00000

Rapidité :

00000

Armures :



## ⊗ Équipement

\_\_\_\_\_  
\_\_\_\_\_  
\_\_\_\_\_  
\_\_\_\_\_  
\_\_\_\_\_  
\_\_\_\_\_  
\_\_\_\_\_  
\_\_\_\_\_

\_\_\_\_\_  
\_\_\_\_\_  
\_\_\_\_\_  
\_\_\_\_\_  
\_\_\_\_\_  
\_\_\_\_\_  
\_\_\_\_\_  
\_\_\_\_\_

## ⊗ Trésor

0  Braise

0  Azur

0  Givre

## Objets précieux

\_\_\_\_\_  
\_\_\_\_\_  
\_\_\_\_\_

## ⊗ Artefact

\_\_\_\_\_  
\_\_\_\_\_  
\_\_\_\_\_

## ⊗ Arts de combat

\_\_\_\_\_  
\_\_\_\_\_  
\_\_\_\_\_

## ⊗ Ressources

00000 00000 00000

00000 00000 00000

00000 00000 00000

## Rindath

Score : 5 / 5



Ogham :



## Exaltation

Score : 15 / 15



 Miracles majeurs :

\_\_\_\_\_  
\_\_\_\_\_  
\_\_\_\_\_

 Miracles mineurs :

\_\_\_\_\_  
\_\_\_\_\_  
\_\_\_\_\_

## Flux



Flux minéral

00000 00000 00000

Flux végétal

00000 00000 00000

Flux organique

00000 00000 00000

Flux fossile

00000 00000 00000



## Histoire

Lieu de naissance : Gwidre - Région de Gorm Caladh - Urbain

Classe sociale : Clerge

Revers :

## Santé mentale

Résistance mentale : II

TRAUMA : 

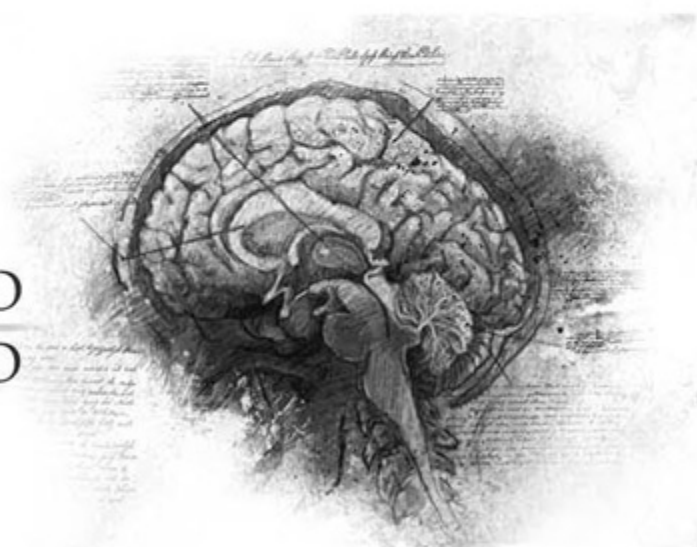
Équilibre	Symptôme	Syndrome	Folie
●●●●●	●●○○○	○○○○○	○○○○○
○○○○○	○○○○○	○○○○○	○○○○○

Désordre : **Obsession**

Acc./ Aff. :

Séquelles :

Aptitude Spé. :



## Personnalité

Conscience : 10

Instinct : 3

Orientation : Rationnelle

Traits de caractère : **Qualité : Peu influençable**

**Défaut : Taciturne**

## Travers

**Passion :** 2

**Subversion :** 1

**Émotivité :** 2

**Doute :** 5

**Culpabilité :** 5



 **Points d'Expérience :** Reste : 15      Total : 100

Faits marquants : \_\_\_\_\_