

# Ombres d'Esteren

## Feuille de Personnage

Nom : Omisha Kanambala

Joueur : Tycha

Sexe : F Âge : 21 Peuple : Tarish

Métier : Médecin

Description :

### Voies

Combativité : 2

Empathie : 3

Créativité : 2

Raison : 5

Idéal : 3

### Avantages

Belle

Charismatique

Letttrée

### Désavantages

Boiteuse

Dépendance

### État de santé

Bon 0 0 0 0 0

Moyen -1 0 0 0 0 0

Grave -2 0 0 0 0

Critique -3 0 0 0 0

Agonie 0



Vigueur : 9

Survie : 3

## Domaines & Disciplines

### Artisanat

0 0 0 0 0 + (CRÉA : 2)

Bonus : Malus :

Disc :

Disc :

Disc :

### Combat au C.

0 0 0 0 0 + (COMB : 2)

Bonus : Malus :

Disc :

Disc :

Disc :

### Discretion

0 0 0 0 0 + (EMP : 3)

Bonus : Malus :

Disc :

Disc :

Disc :

### Érudition

0 0 0 0 0 + (RAI : 5)

Bonus : Malus :

Disc :

Disc :

Disc :

### Magience

0 0 0 0 0 + (RAI : 5)

Bonus : Malus :

Disc :

Disc :

Disc :

### Milieu Naturel

0 0 0 0 0 + (EMP : 3)

Bonus : Malus :

Disc :

Disc :

Disc :

### Mys. Demorthèn

0 0 0 0 0 + (EMP : 3)

Bonus : Malus :

Disc :

Disc :

Disc :

### Occultisme

0 0 0 0 0 + (RAI : 5)

Bonus : Malus :

Disc :

Disc :

Disc :

### Perception

0 0 0 0 0 + (RAI : 5)

Bonus : Malus :

Disc :

Disc :

Disc :

### Prière

0 0 0 0 0 + (IDÉ : 3)

Bonus : Malus :

Disc :

Disc :

Disc :

### Prouesses

0 0 0 0 0 + (COMB : 2)

Bonus : Malus :

Disc :

Disc :

Disc :

### Relation

0 0 0 0 0 + (EMP : 3)

Bonus : +2 Malus :

Disc :

Disc :

Disc :

### Représentation

0 0 0 0 0 + (CRÉA : 2)

Bonus : +2 Malus :

Disc :

Disc :

Disc :

### Science

0 0 0 0 0 + (RAI : 5)

Bonus : +1 Malus :

Disc : Médecine 6

Disc : Traitement de l'esprit 6

Disc :

### Tir & Lancer

0 0 0 0 0 + (COMB : 2)

Bonus : Malus :

Disc :

Disc :

Disc :

### Voyage

0 0 0 0 0 + (EMP : 3)

Bonus : Malus :

Disc :

Disc :

Disc :



## Armes

Dague, poignard, couteau dom : 1

Arbalète dom : 2

dom :

dom :

dom :

Potentiel : 2

## Attitudes de combat

CàC/Tir

⊗ Standard  
Att : 2/4 Def : 12 Rap : 4

⊗ Offensive  
Att : 4/6 Def : 10 Rap : 4

⊗ Défensive  
Att : 0/2 Def : 14 Rap : 4

⊗ Rapide  
Att : 2/4 Def : 10 Rap : 6

⊗ Mouvement  
Att : 0/0 Def : 14 Rap : 4

## Défense :

00000 00000

## Rapidité :

00000

## Armures :

Cuirasse continentale (3)



## ⊗ Équipement

\_\_\_\_\_  
\_\_\_\_\_  
\_\_\_\_\_  
\_\_\_\_\_  
\_\_\_\_\_  
\_\_\_\_\_  
\_\_\_\_\_  
\_\_\_\_\_

## ⊗ Trésor

0  Braise

0  Azur

0  Givre

## Objets précieux

## ⊗ Artefact

\_\_\_\_\_  
\_\_\_\_\_  
\_\_\_\_\_

## ⊗ Arts de combat

\_\_\_\_\_  
\_\_\_\_\_  
\_\_\_\_\_

## ⊗ Ressources

00000 00000 00000

00000 00000 00000

00000 00000 00000

## Rindath

Score : 7 / 7



## Ogham :



## Exaltation

Score : 9 / 9



## ❄ Miracles majeurs :

\_\_\_\_\_  
\_\_\_\_\_  
\_\_\_\_\_

## ❄ Miracles mineurs :

\_\_\_\_\_  
\_\_\_\_\_  
\_\_\_\_\_

## Flux



### Flux minéral

00000 00000 00000

### Flux végétal

00000 00000 00000

### Flux organique

00000 00000 00000

### Flux fossile

00000 00000 00000





## Histoire

Lieu de naissance : Reizh - Extrême-Est de Tri-Kazel - Urbain

Classe sociale : Noblesse

Revers : Solitude



## Santé mentale

Résistance mentale : 8

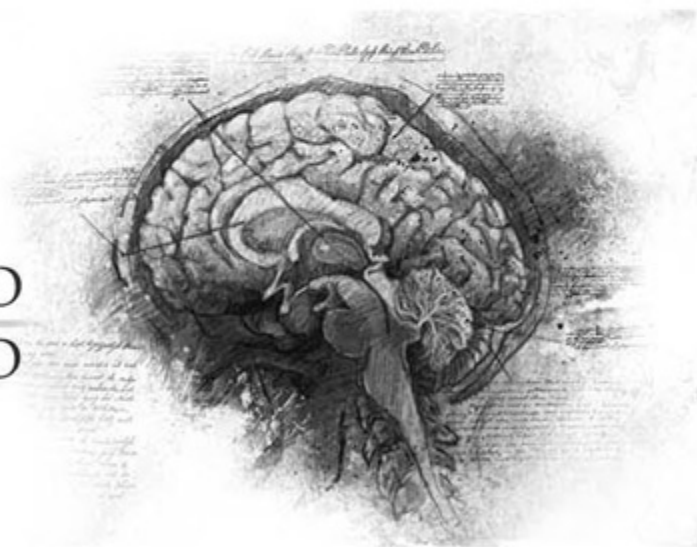
	Équilibre	Symptôme	Syndrome	Folie
TRAUMA :	●●●●○	○○○○○	○○○○○	○○○○○
Endurcissement :	○○○○○	○○○○○	○○○○○	○○○○○

Désordre : Mélancolie

Acc./Aff. :

Séquelles :

Aptitude Spé. :



## Personnalité

Conscience : 8

Instinct : 4

Orientation : Rationnelle

Traits de caractère : Qualité : Flegmatique

Défaut : Abstraction



## Travers



Passion : 2

Subversion : 2

Émotivité : 3

Doute : 5

Culpabilité : 3



Points d'Expérience : Reste : 5 Total : 100

Faits marquants : Omisha : déesse de la Naissance et de la Mort. Kanambala : "Nymphe des Forêts".

