

Ombres d'Esteren

Feuille de Personnage

Nom : Lalië **HIRALIEL**

Joueur : Joesni

Sexe : F Âge : 16 Peuple : Tarish

Métier : Érudit

Description : Yeux d'un bleu océan, cheveux noirs, mince. Solitaire et plutôt timide, je n'accorde pas ma confiance

Voies

Combativité : 1

Empathie : 3

Créativité : 5

Raison : 5

Idéal : 1

Avantages

Vive desprit

Lettree

Désavantages

Timide

État de santé

Bon 0 0 0 0 0

Moyen -1 0 0 0 0 0

Grave -2 0 0 0 0

Critique -3 0 0 0 0

Agonie 0



Vigueur : 10

Survie : 3

Domaines & Disciplines

Artisanat

0 0 0 0 0 + (CRÉA : 5)

Bonus : Malus :

Disc :

Disc :

Disc :

Combat au C.

0 0 0 0 0 + (COMB : 1)

Bonus : Malus :

Disc :

Disc :

Disc :

Discretion

0 0 0 0 0 + (EMP : 3)

Bonus : Malus :

Disc :

Disc :

Disc :

Érudition

0 0 0 0 0 + (RAI : 5)

Bonus : Malus :

Disc : Langues 6

Disc : Traditions demorthèn 6

Disc :

Magience

0 0 0 0 0 + (RAI : 5)

Bonus : +1 Malus :

Disc :

Disc :

Disc :

Milieu Naturel

0 0 0 0 0 + (EMP : 3)

Bonus : Malus :

Disc :

Disc :

Disc :

Mys. Demorthèn

0 0 0 0 0 + (EMP : 3)

Bonus : Malus :

Disc :

Disc :

Disc :

Occultisme

0 0 0 0 0 + (RAI : 5)

Bonus : +1 Malus :

Disc :

Disc :

Disc :

Perception

0 0 0 0 0 + (RAI : 5)

Bonus : Malus :

Disc :

Disc :

Disc :

Prière

0 0 0 0 0 + (IDÉ : 1)

Bonus : Malus :

Disc :

Disc :

Disc :

Prouesses

0 0 0 0 0 + (COMB : 1)

Bonus : Malus :

Disc :

Disc :

Disc :

Relation

0 0 0 0 0 + (EMP : 3)

Bonus : Malus : ~1

Disc :

Disc :

Disc :

Représentation

0 0 0 0 0 + (CRÉA : 5)

Bonus : Malus : ~1

Disc :

Disc :

Disc :

Science

0 0 0 0 0 + (RAI : 5)

Bonus : +2 Malus :

Disc :

Disc :

Disc :

Tir & Lancer

0 0 0 0 0 + (COMB : 1)

Bonus : Malus :

Disc :

Disc :

Disc :

Voyage

0 0 0 0 0 + (EMP : 3)

Bonus : Malus :

Disc :

Disc :

Disc :



Armes

Dague, poignard, couteau dom : 1

Arc dom : 2

dom :

dom :

dom :

Potentiel : 3

Attitudes de combat

CàC/Tir

⊗ Standard

Att : 1/1 Def : 13 Rap : 4

⊗ Offensive

Att : 4/4 Def : 10 Rap : 4

⊗ Défensive

Att : -2/- Def : 16 Rap : 4

⊗ Rapide

Att : 1/1 Def : 10 Rap : 7

⊗ Mouvement

Att : 0/0 Def : 16 Rap : 4

Défense :

00000 00000

Rapidité :

00000

Armures :



⊗ Équipement

Grimoire

Plume de phoenix (pour écrire)

⊗ Trésor

0



Braise

0



Azur

0



Givre

Objets précieux

⊗ Artefact

⊗ Arts de combat

⊗ Ressources

00000 00000 00000

00000 00000 00000

00000 00000 00000

Rindath

Score : 9 / 9



Ogham :



Exaltation

Score : 3 / 3



⊗ Miracles majeurs :

⊗ Miracles mineurs :

Flux



Flux minéral

00000 00000 00000

Flux végétal

00000 00000 00000

Flux organique

00000 00000 00000

Flux fossile

00000 00000 00000





Histoire

Lieu de naissance : Reizh - Région de Bald-Ruoeh - Rural

Classe sociale : Noblesse

Revers :

Née à l'écart de la ville, j'ai grandi dans une cabane avec ma mère. Elle ne parlait jamais de mon père et se méfiait de tout. Elle m'emmenait parfois en ville, mais c'était très rare. Elle m'apprit plus tard tout ce que je devais savoir pour vivre seule, quel que soit le lieu. Lorsqu'elle mourut, assassinée, je décidai d'éviter le plus possible tout terrain dégagé. Mais la cabane de mon enfance, dans laquelle je pensai pouvoir continuer à vivre brula, je ne sais comment. Aussi je n'eus d'autres choix que de partir et chercher un nouveau refuge. Je réussis à m'installer dans une forêt environnante et décidai de n'en sortir qu'en cas d'extrême nécessité, négligeant encore plus le « monde civilisé ».(...)



Santé mentale

Résistance mentale : 6

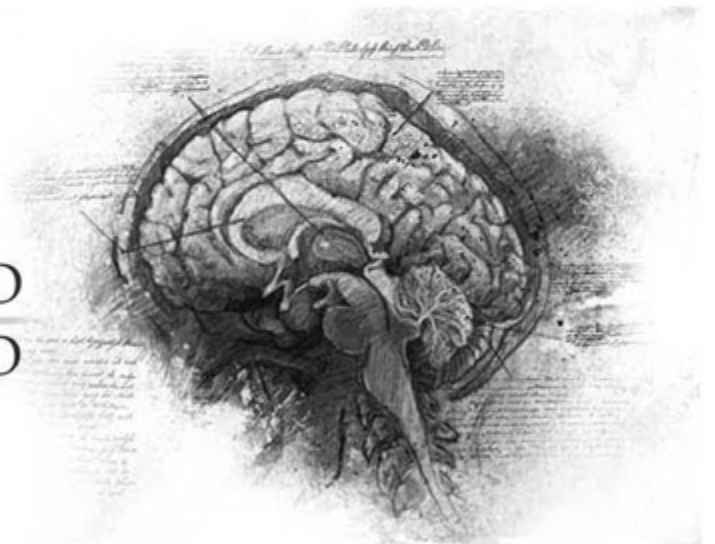
	Équilibre	Symptôme	Syndrome	Folie
TRAUMA :	OOOOOO	OOOOOO	OOOOOO	OOOOOO
Endurcissement :	OOOOOO	OOOOOO	OOOOOO	OOOOOO

Désordre : Hallucination

Acc./ Aff. :

Séquelles :

Aptitude Spé. :



Personnalité

Conscience : 6

Instinct : 6

Orientation : Rationnelle

Traits de caractère : Qualité : Prudente

Défaut : Austère



Travers



Passion : 1

Subversion : 5

Émotivité : 3

Doute : 5

Culpabilité : 1



Points d'Expérience : Reste : 0 Total : 100

Faits marquants : Mort de ma mère Destruction de ma maison

