

# Ombres d'Esteren

## Feuille de Personnage

Nom : Samir mortechance

Joueur : julie

Sexe : F Âge : 22 Peuple : Tarish

Métier : Barde

Description : I would like un hero!

### Voies

Combativité : 2

Empathie : 2

Créativité : 3

Raison : 3

Idéal : 5

### Avantages

Allié isolé

Charismatique

Intuitive

Vive desprit

### Désavantages

Boiteuse

Malchanceuse

Pauvre

Timide

### État de santé

Bon 00000

Moyen -1 00000

Grave -2 00000

Critique -3 00000

Agonie 0



Vigueur : 9

Survie : 3

## Domaines & Disciplines

### Artisanat

OOOOO+(CRÉA:3)

Bonus : Malus :

Disc :

Disc :

Disc :

### Combat au C.

●OOOO+(COMB:2)

Bonus : Malus :

Disc :

Disc :

Disc :

### Discretion

●●OOO+(EMP:2)

Bonus : Malus :

Disc :

Disc :

Disc :

### Érudition

●OOOO+(RAI:3)

Bonus : Malus :

Disc :

Disc :

Disc :

### Magience

OOOOO+(RAI:3)

Bonus : +1 Malus :

Disc :

Disc :

Disc :

### Milieu Naturel

OOOOO+(EMP:2)

Bonus : Malus :

Disc :

Disc :

Disc :

### Mys. Demorthèn

OOOOO+(EMP:2)

Bonus : +1 Malus :

Disc :

Disc :

Disc :

### Occultisme

●●OOO+(RAI:3)

Bonus : +1 Malus :

Disc :

Disc :

Disc :

### Perception

OOOOO+(RAI:3)

Bonus : Malus :

Disc :

Disc :

Disc :

### Prière

●●OOO+(IDÉ:5)

Bonus : Malus :

Disc :

Disc :

Disc :

### Prouesses

●●OOO+(COMB:2)

Bonus : Malus :

Disc :

Disc :

Disc :

### Relation

●●●●●+(EMP:2)

Bonus : +2 Malus : ~1

Disc :

Disc :

Disc :

### Représentation

●●●●●+(CRÉA:3)

Bonus : +1 Malus : ~1

Disc :

Disc :

Disc :

### Science

OOOOO+(RAI:3)

Bonus : +1 Malus :

Disc :

Disc :

Disc :

### Tir & Lancer

●OOOO+(COMB:2)

Bonus : Malus :

Disc :

Disc :

Disc :

### Voyage

OOOOO+(EMP:2)

Bonus : +1 Malus :

Disc :

Disc :

Disc :



# Armes

Dague, poignard, couteau dom : 1  
 Hache de bataille dom : 3  
 \_\_\_\_\_ dom :  
 \_\_\_\_\_ dom :  
 \_\_\_\_\_ dom :

Potentiel : 2

# Attitudes de combat

CàC/Tir

- ⊕ Standard  
Att: 3/3 Def: 9 Rap: 3
- ⊕ Offensive  
Att: 5/5 Def: 7 Rap: 3
- ⊕ Défensive  
Att: 1/1 Def: 11 Rap: 3
- ⊕ Rapide  
Att: 3/3 Def: 7 Rap: 5
- ⊕ Mouvement  
Att: 0/0 Def: 11 Rap: 3

# Défense :

00000 00000

# Rapidité :

00000

# Armures :




Cotte de cuir (1)  
 Pavois du temple (1)  
 \_\_\_\_\_  
 \_\_\_\_\_



# ⊕ Équipement

\_\_\_\_\_  
 \_\_\_\_\_  
 \_\_\_\_\_  
 \_\_\_\_\_  
 \_\_\_\_\_  
 \_\_\_\_\_  
 \_\_\_\_\_  
 \_\_\_\_\_

# ⊕ Trésor

- 0  Braise
- 0  Azur
- 0  Givre

# Objets précieux

\_\_\_\_\_  
 \_\_\_\_\_  
 \_\_\_\_\_

# ⊕ Artefact

\_\_\_\_\_  
 \_\_\_\_\_  
 \_\_\_\_\_

# ⊕ Arts de combat

\_\_\_\_\_  
 \_\_\_\_\_  
 \_\_\_\_\_

# ⊕ Ressources

00000 00000 00000  
 00000 00000 00000  
 00000 00000 00000

# Rindath

Score : 7 / 7



# Ogham :



# Exaltation

Score : 15 / 15



# ❄ Miracles majeurs :

\_\_\_\_\_  
 \_\_\_\_\_  
 \_\_\_\_\_

# ❄ Miracles mineurs :

\_\_\_\_\_  
 \_\_\_\_\_  
 \_\_\_\_\_

# Flux



## Flux minéral

00000 00000 00000

## Flux végétal

00000 00000 00000

## Flux organique

00000 00000 00000

## Flux fossile

00000 00000 00000



# 🌀 Histoire

Lieu de naissance : Taol-Kaer - Duché d'Osta-Baille - Urbain

Classe sociale : Clerge

Revers : Séquelle

---



---



---



---



---



---

# 🌀 Santé mentale

Résistance mentale : 10

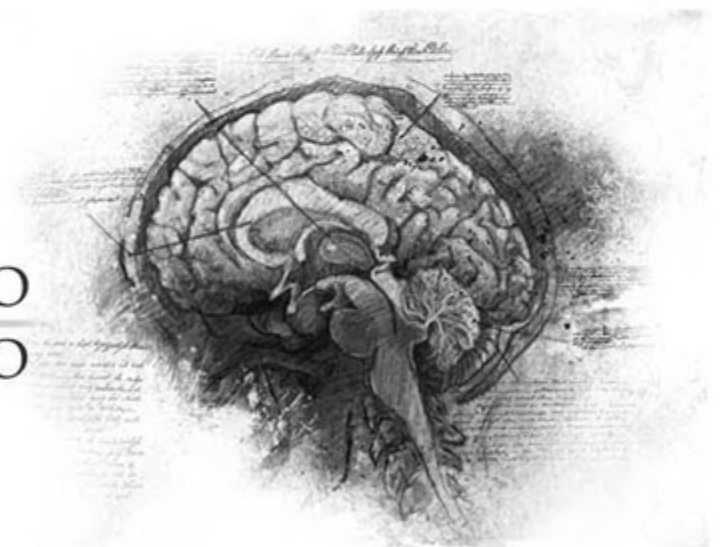
	Équilibre	Symptôme	Syndrome	Folie
TRAUMA :	●●●○○	○○○○○	○○○○○	○○○○○
Endurcissement :	○○○○○	○○○○○	○○○○○	○○○○○

Désordre : *Mysticisme*

Acc./Aff. :

Séquelles :

Aptitude Spé. :



# 🌀 Personnalité

Conscience : 8

Instinct : 5

Orientation : *Rationnelle*

Traits de caractère : *Qualité : Calme*

*Défaut : Individualiste*

---



---



---



---



---



---

# 🌀 Travers

*Passion* : 2

*Subversion* : 3

*Émotivité* : 2

*Doute* : 3

*Culpabilité* : 5



🌀 **Points d'Expérience** : Reste : 10      Total : 100

Faits marquants : *Jongle chez un duc Tuer une coque tri ce Survivante de la bataille du désert rouge*

---



---



---



---



---