

# Ombres d'Esteren

## Feuille de Personnage

Nom : Cylis

Joueur : Léo

Sexe : F Âge : 22 Peuple : Continent

Métier : Chevalier lame du Temple

Description : \_\_\_\_\_

### Voies

Combativité : 5

Empathie : 2

Créativité : 2

Raison : 3

Idéal : 3

### Avantages

Endurance

Esprit solide

Rapide

### Désavantages

Obtuse

### État de santé

Bon 0 0 0 0 0

Moyen -1 0 0 0 0 0

Grave -2 0 0 0 0

Critique -3 0 0 0 0

Agonie 0



Vigueur : 10

Survie : 3

## Domaines & Disciplines

### Artisanat

0 0 0 0 0 + (CRÉA : 2)

Bonus :      Malus :

Disc :

Disc :

Disc :

### Combat au C.

● ● ● ● ● + (COMB : 5)

Bonus :      Malus :

Disc :

Disc :

Disc :

### Discretion

0 0 0 0 0 + (EMP : 2)

Bonus :      Malus :

Disc :

Disc :

Disc :

### Érudition

● ● ● 0 0 + (RAI : 3)

Bonus :      Malus :

Disc :

Disc :

Disc :

### Magience

0 0 0 0 0 + (RAI : 3)

Bonus :      Malus :

Disc :

Disc :

Disc :

### Milieu Naturel

0 0 0 0 0 + (EMP : 2)

Bonus :      Malus :

Disc :

Disc :

Disc :

### Mys. Demorthèn

0 0 0 0 0 + (EMP : 2)

Bonus :      Malus : ~1

Disc :

Disc :

Disc :

### Occultisme

0 0 0 0 0 + (RAI : 3)

Bonus :      Malus :

Disc :

Disc :

Disc :

### Perception

● 0 0 0 0 + (RAI : 3)

Bonus :      Malus :

Disc :

Disc :

Disc :

### Prière

● ● ● ● ● + (IDÉ : 3)

Bonus :      Malus :

Disc : Concentration

6

Disc :

Disc :

### Prouesses

● ● ● 0 0 + (COMB : 5)

Bonus : +1      Malus :

Disc :

Disc :

Disc :

### Relation

● 0 0 0 0 + (EMP : 2)

Bonus :      Malus : ~1

Disc :

Disc :

Disc :

### Représentation

0 0 0 0 0 + (CRÉA : 2)

Bonus :      Malus :

Disc :

Disc :

Disc :

### Science

0 0 0 0 0 + (RAI : 3)

Bonus :      Malus :

Disc :

Disc :

Disc :

### Tir & Lancer

0 0 0 0 0 + (COMB : 5)

Bonus :      Malus :

Disc :

Disc :

Disc :

### Voyage

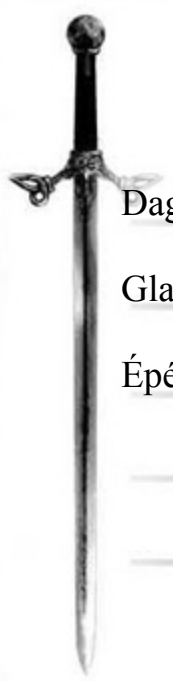
● 0 0 0 0 + (EMP : 2)

Bonus :      Malus : ~1

Disc :

Disc :

Disc :



## Armes

Dague, poignard, couteau dom : 1

Glaive continental dom : 2

Épée courte dom : 2

dom :

dom :

Potentiel : 2

## Attitudes de combat

CàC/Tir



Standard

Att : 10/5 Def : 10 Rap : 8



Offensive

Att : 12/7 Def : 8 Rap : 8



Défensive

Att : 8/3 Def : 12 Rap : 8



Rapide

Att : 10/5 Def : 8 Rap : 10



Mouvement

Att : 0/0 Def : 12 Rap : 8

## Défense :

00000 00000

## Rapidité :

00000

## Armures :

Cotte de mailles (3)



## Équipement

## Trésor

0



Braise

0



Azur

0



Givre

## Objets précieux

## Artefact

## Arts de combat

Combat à 2 armes

## Ressources

00000 00000 00000

00000 00000 00000

00000 00000 00000

## Rindath

Score : 9 / 9



## Ogham :



## Exaltation

Score : 9 / 9



Miracles majeurs :



Miracles mineurs :

## Flux



Flux minéral

00000 00000 00000

Flux végétal

00000 00000 00000

Flux organique

00000 00000 00000

Flux fossile

00000 00000 00000



 **Histoire**

Lieu de naissance : Gwidre - Région d'Ard-Amrach - Urbain

Classe sociale : Noblesse

Revers : Séquelle

 **Santé mentale**

Résistance mentale : 9

TRAUMA : 

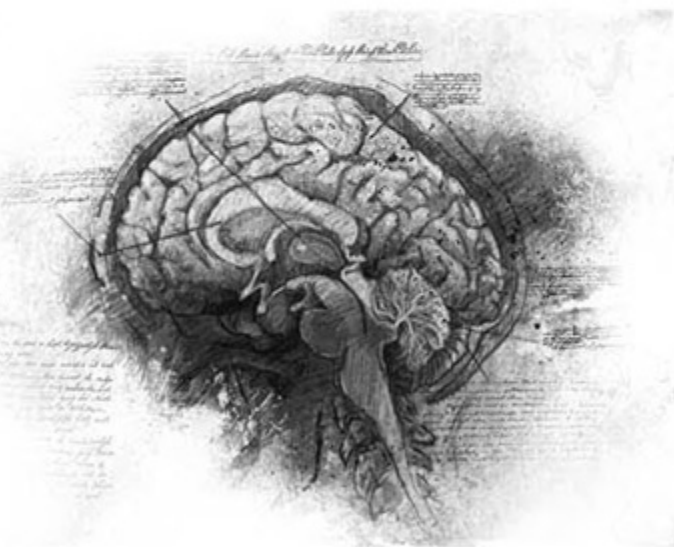
Équilibre	Symptôme	Syndrome	Folie
● ○ ○ ○ ○ ○	○ ○ ○ ○ ○ ○	○ ○ ○ ○ ○ ○	○ ○ ○ ○ ○ ○
Endurcissement : ○ ○ ○ ○ ○ ○	○ ○ ○ ○ ○ ○	○ ○ ○ ○ ○ ○	○ ○ ○ ○ ○ ○

Désordre : *Exaltation*

Acc./Aff. :

Séquelles :

Aptitude Spé. :



 **Personnalité**

Conscience : 6

Instinct : 7

Orientation : *Instinctive*

Traits de caractère : *Qualité : Contrôle de ses émotions*

*Défaut : Fièvre*

 **Travers** 

*Passion* : 5


*Subversion* : 2

*Émotivité* : 2

*Doute* : 3

*Culpabilité* : 3



 **Points d'Expérience** : Reste : 20      Total : 100

Faits marquants : \_\_\_\_\_  
\_\_\_\_\_  
\_\_\_\_\_  
\_\_\_\_\_  
\_\_\_\_\_