

# Ombres d'Esteren

## Feuille de Personnage

Nom : Ruth

Joueur : Nina

Sexe : F Âge : 34 Peuple : Tri-Kazel

Métier : Varigal

Description :

### Voies

Combativité : 2

Empathie : 3

Créativité : 5

Raison : 4

Idéal : 1

### Avantages

Endurance

Esprit solide

Leste

### Désavantages

Fragile x2

Laide

Timide

Aqueusie

### État de santé

Bon 0 0 0 0 0

Moyen -1 0 0 0 0 0

Grave -2 0 0 0 0

Critique -3 0 0 0 0

Agonie 0



Vigueur : 10

Survie : 1

## Domaines & Disciplines

### Artisanat

0 0 0 0 0 + (CRÉA : 5)

Bonus : Malus :

Disc :

Disc :

Disc :

### Combat au C.

0 0 0 0 0 + (COMB : 2)

Bonus : Malus :

Disc :

Disc :

Disc :

### Discretion

0 0 0 0 0 + (EMP : 3)

Bonus : +1 Malus :

Disc :

Disc :

Disc :

### Érudition

0 0 0 0 0 + (RAI : 4)

Bonus : Malus :

Disc :

Disc :

Disc :

### Magience

0 0 0 0 0 + (RAI : 4)

Bonus : Malus :

Disc :

Disc :

Disc :

### Milieu Naturel

0 0 0 0 0 + (EMP : 3)

Bonus : Malus :

Disc :

Disc :

Disc :

### Mys. Demorthèn

0 0 0 0 0 + (EMP : 3)

Bonus : Malus :

Disc :

Disc :

Disc :

### Occultisme

0 0 0 0 0 + (RAI : 4)

Bonus : Malus :

Disc :

Disc :

Disc :

### Perception

0 0 0 0 0 + (RAI : 4)

Bonus : Malus : ~1

Disc :

Disc :

Disc :

### Prière

0 0 0 0 0 + (IDÉ : 1)

Bonus : Malus :

Disc :

Disc :

Disc :

### Prouesses

0 0 0 0 0 + (COMB : 2)

Bonus : +2 Malus :

Disc :

Disc :

Disc :

### Relation

0 0 0 0 0 + (EMP : 3)

Bonus : Malus : ~2

Disc :

Disc :

Disc :

### Représentation

0 0 0 0 0 + (CRÉA : 5)

Bonus : Malus : ~2

Disc :

Disc :

Disc :

### Science

0 0 0 0 0 + (RAI : 4)

Bonus : Malus :

Disc :

Disc :

Disc :

### Tir & Lancer

0 0 0 0 0 + (COMB : 2)

Bonus : Malus :

Disc :

Disc :

Disc :

### Voyage

0 0 0 0 0 + (EMP : 3)

Bonus : Malus :

Disc : Chemins de traverse (Varigal)

Disc : Signes (Varigal)

6

Disc :



## Armes

Dague, poignard, couteau dom : 1

Carath dom : 2

dom :

dom :

dom :

Potentiel : 3

## Attitudes de combat

CàC/Tir

⊗ Standard  
Att : 3/2 Def : 13 Rap : 5

⊗ Offensive  
Att : 6/5 Def : 10 Rap : 5

⊗ Défensive  
Att : 0/-1 Def : 16 Rap : 5

⊗ Rapide  
Att : 3/2 Def : 10 Rap : 8

⊗ Mouvement  
Att : 0/0 Def : 16 Rap : 5

## Défense :

00000 00000

## Rapidité :

00000

## Armures :

Cotte de cuir (1)



## ⊗ Équipement

\_\_\_\_\_  
\_\_\_\_\_  
\_\_\_\_\_  
\_\_\_\_\_  
\_\_\_\_\_  
\_\_\_\_\_  
\_\_\_\_\_  
\_\_\_\_\_

## ⊗ Trésor

0  Braise

0  Azur

0  Givre

## Objets précieux

## ⊗ Artefact

\_\_\_\_\_  
\_\_\_\_\_  
\_\_\_\_\_

## ⊗ Arts de combat

\_\_\_\_\_  
\_\_\_\_\_  
\_\_\_\_\_

## ⊗ Ressources

00000 00000 00000

00000 00000 00000

00000 00000 00000

## Rindath

Score : 10 / 10



## Ogham :



## Exaltation

Score : 3 / 3



## ❄ Miracles majeurs :

\_\_\_\_\_  
\_\_\_\_\_  
\_\_\_\_\_

## ❄ Miracles mineurs :

\_\_\_\_\_  
\_\_\_\_\_  
\_\_\_\_\_

## Flux



### Flux minéral

00000 00000 00000

### Flux végétal

00000 00000 00000

### Flux organique

00000 00000 00000

### Flux fossile

00000 00000 00000



## Histoire

Lieu de naissance : Reizh - Archipel des Tri-Sweszörs - Rural

Classe sociale : Paysan

Revers : Séquelle - Adversaire - Violence

## Santé mentale

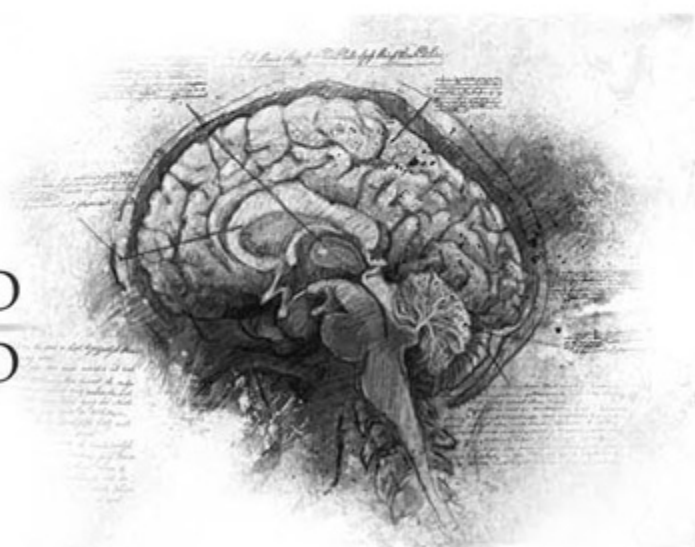
Résistance mentale : 7

TRAUMA : 

Équilibre	Symptôme	Syndrome	Folie
●●●○○	○○○○○	○○○○○	○○○○○
○○○○○	○○○○○	○○○○○	○○○○○

Désordre : Confusion mentale Acc./Aff. :

Séquelles : Aptitude Spé. :



## Personnalité

Conscience : 5

Instinct : 7

Orientation : Instinctive

Traits de caractère : Qualité : Logique

Défaut : Repliée sur soi

## Travers

Passion : 2

Subversion : 5

Émotivité : 3

Doute : 4

Culpabilité : 1



 Points d'Expérience : Reste : 5 Total : 100

Faits marquants : \_\_\_\_\_