

# Ombres d'Esteren

## Feuille de Personnage

Nom : Lirand

Joueur : Remy

Sexe : H Âge : 23 Peuple : Tri-Kazel

Métier : Chasseur

Description : \_\_\_\_\_

### Voies

Combativité : 5

Empathie : 5

Créativité : 3

Raison : 1

Idéal : 1

### Avantages

Aisance financière 3

Rapide

### Désavantages

Phobie

### État de santé

Bon 0 0 0 0 0

Moyen -1 0 0 0 0 0

Grave -2 0 0 0 0

Critique -3 0 0 0 0

Agonie 0



Vigueur : 10

Survie : 3

## Domaines & Disciplines

### Artisanat

0 0 0 0 0 + (CRÉA : 3)

Bonus :      Malus :

Disc :

Disc :

Disc :

### Combat au C.

● 0 0 0 0 0 + (COMB : 5)

Bonus :      Malus :

Disc :

Disc :

Disc :

### Discretion

● ● 0 0 0 0 + (EMP : 5)

Bonus :      Malus :

Disc :

Disc :

Disc :

### Érudition

0 0 0 0 0 + (RAI : 1)

Bonus :      Malus :

Disc :

Disc :

Disc :

### Magience

0 0 0 0 0 + (RAI : 1)

Bonus :      Malus :

Disc :

Disc :

Disc :

### Milieu Naturel

● ● ● ● ● + (EMP : 5)

Bonus :      Malus :

Disc : Orientation 6

Disc :

Disc :

### Mys. Demorthèn

0 0 0 0 0 + (EMP : 5)

Bonus :      Malus :

Disc :

Disc :

Disc :

### Occultisme

0 0 0 0 0 + (RAI : 1)

Bonus :      Malus :

Disc :

Disc :

Disc :

### Perception

● ● ● ● 0 + (RAI : 1)

Bonus :      Malus :

Disc :

Disc :

Disc :

### Prière

0 0 0 0 0 + (IDÉ : 1)

Bonus :      Malus :

Disc :

Disc :

Disc :

### Prouesses

0 0 0 0 0 + (COMB : 5)

Bonus :      Malus :

Disc :

Disc :

Disc :

### Relation

● ● 0 0 0 0 + (EMP : 5)

Bonus :      Malus :

Disc :

Disc :

Disc :

### Représentation

0 0 0 0 0 + (CRÉA : 3)

Bonus :      Malus :

Disc :

Disc :

Disc :

### Science

0 0 0 0 0 + (RAI : 1)

Bonus :      Malus :

Disc :

Disc :

Disc :

### Tir & Lancer

● ● ● ● ● + (COMB : 5)

Bonus :      Malus :

Disc :

Disc :

Disc :

### Voyage

● ● ● ● ● + (EMP : 5)

Bonus :      Malus :

Disc :

Disc :

Disc :



## Armes

Arc

dom : 2

dom :

dom :

dom :

dom :

Potentiel : 2

## Attitudes de combat

CàC/Tir



Standard

Att : 6/10 Def : 11 Rap : 11



Offensive

Att : 8/12 Def : 9 Rap : 11



Défensive

Att : 4/8 Def : 13 Rap : 11



Rapide

Att : 6/10 Def : 9 Rap : 13



Mouvement

Att : 0/0 Def : 13 Rap : 11

Défense :

00000 00000

Rapidité :

00000

Armures :

Cotte de cuir clouté (2)



## Équipement

Rations



## Trésor

0



Braise

0



Azur

10



Givre

## Objets précieux



## Artefact



## Arts de combat



## Ressources

00000 00000 00000

00000 00000 00000

00000 00000 00000

Rindath

Score : 13 / 13



Ogham :



Exaltation



Score : 3 / 3



Miracles majeurs :



Miracles mineurs :

Flux



Flux minéral

00000 00000 00000

Flux végétal

00000 00000 00000

Flux organique

00000 00000 00000

Flux fossile

00000 00000 00000



## Histoire

Lieu de naissance : Taol-Kaer - Duché de Seöl - Rural

Classe sociale : Paysan

Revers : Solitude

## Santé mentale

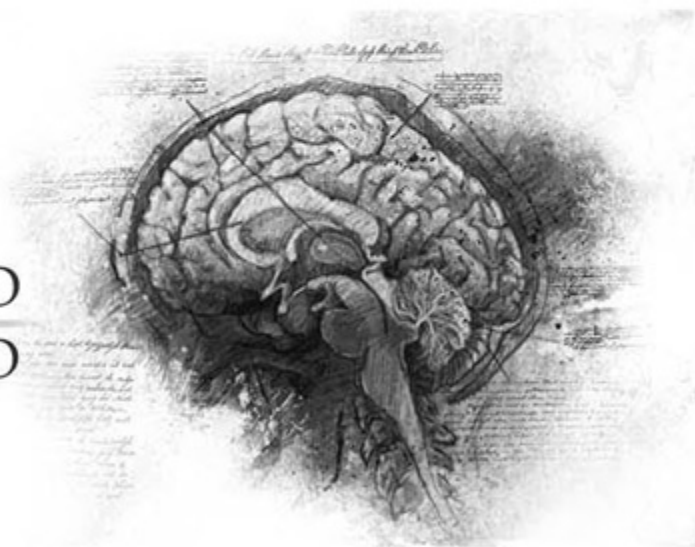
Résistance mentale : 6

TRAUMA : 

Équilibre	Symptôme	Syndrome	Folie
●●●●●●	●●○○○○	○○○○○○	○○○○○○
Endurcissement : ○○○○○○	○○○○○○	○○○○○○	○○○○○○

Désordre : Confusion mentale    Acc./Aff. :

Séquelles :    Aptitude Spé. :



## Personnalité

Conscience : 2

Instinct : 8

Orientation : Instinctive

Traits de caractère : Qualité : Extraverti

Défaut : Immoral

## Travers

Passion : 5

Subversion : 3

Émotivité : 5

Doute : 1

Culpabilité : 1



 Points d'Expérience :    Reste : 15    Total : 100

Faits marquants : \_\_\_\_\_