

Ombres d'Estheren

Feuille de personnage

Nom : Lyrhas

Joueur : Martin

Sexe : H Âge : 24 Peuple : Tarish

Métier : Barde

Description :

Voies

Combativité : 2

Empathie : 4

Créativité : 5

Raison : 3

Idéal : 1

Avantages

Aisance financière 4

Bonne santé

Charismatique

Lettre

Désavantages

Phobie

État de santé

Bon 0 0 0 0 0

Moyen -1 0 0 0 0 0

Grave -2 0 0 0 0 0

Critique -3 0 0 0 0

Agonie 0



Vigueur : 10

Survie : 3

Domaines & Disciplines

Artisanat

●●●●● + (CRÉA : 5)

Bonus : Malus :

Disc : Bijouterie

Disc : Confection

Disc : Cuisine

Distillation

Extraction minière

Forge

●●●●● + (COMB : 2)

Bonus : Malus :

Disc : Menuiserie

Disc : Couture

Disc : Armement

Disc : Bâtiment

Potier à mains nues

●●●●● + (EMP : 4)

Bonus : Malus :

Disc : Lames courtes

Disc : Camouflage

Disc : Furtivité

Disc : Mimétisme

Vol à la tire

Érudition

●●●●● + (RAI : 3)

Bonus : +1 Malus :

Disc : Doctrine du Temple

Disc : Géographie

Disc : Héraldique

Histoire

Langues

Politique

Principes magientistes

Magience

●●●●● + (RAI : 3)

Bonus : Malus :

Disc : Conn. des Flux

Disc : Extraction de Flux

Disc : Médecine

Raffinage de Flux

Réparation d'artefacts

Utilisation d'artefacts

●●●●● + (EMP : 4)

Bonus : Malus :

Disc : Agriculture

Disc : Dressage d'animaux

Disc : Faune et flore

Orientation

●●●●● + (EMP : 4)

Bonus : Malus :

Disc : Concentration

Disc : Herboristerie

Disc : Langue ancienne

Médecine traditionnelle

●●●●● + (RAI : 3)

Bonus : Malus :

Disc : Artéfact de combat

Disc : Ésotérisme

Disc : Hypnose

Interprétation des rêves

Outil magientiste

Phénomènes mentaux

Perception

●●●●● + (RAI : 3)

Bonus : Malus :

Disc : Évaluation

Disc : Lecture sur les lèvres

Disc : Observation

Orientation

Sens aiguisés

Vigilance

●●●●● + (IDÉ : 1)

Bonus : Malus :

Disc : Concentration

Disc : Conn. du Temple

Disc : Miracles

Recueillement

●●●●● + (COMB : 2)

Bonus : Malus :

Disc : Acrobaties

Disc : Course

Disc : Endurance

Escalade

●●●●● + (EMP : 4)

Bonus : +1 Malus :

Disc : Baratin

Disc : Charme

Disc : Commandement

Conn. d'une faction

Diplomatie

Étiquette d'un milieu social

Intimidation

Représentation

●●●●● + (CRÉA : 5)

Bonus : +1 Malus :

Disc : Chant

Disc : Comédie

Disc : Danse

Instrument de musique

Jeux

Jonglage

●●●●● + (RAI : 3)

Bonus : Malus :

Disc : Architecture

Disc : Artéfact de combat

Disc : Botanique

Conn. troubles mentaux

●●●●● + (COMB : 2)

Bonus : Malus :

Disc : Mécanique

Disc : Arbalètes

Disc : Médecine

Outil magientiste

Armes de jet

Réparation d'artefacts

Artéfact de combat

●●●●● + (EMP : 4)

Bonus : Malus :

Disc : Attelage

Disc : Cartographie

Disc : Chemins de traverse (Varigal)

Équitation

Navigation

Orientation

Signes (Varigal)



Armes

Dague, poignard, couteau dom : 1

Fronde dom : 1

dom :

dom :

dom :

Potentiel : 3

Attitudes de combat

CàC/Tir



Standard

Att : 7/7 Def : 22 Rap : 11



Offensive

Att : 10/10 Def : 19 Rap : 11



Défensive

Att : 4/4 Def : 25 Rap : 11



Rapide

Att : 7/7 Def : 19 Rap : 14



Mouvement

Att : 0/0 Def : 25 Rap : 11

Défense :

●●●●●● ●●●●●●

Rapidité :

●●●●●●

Armures :

Cotte de cuir (1)



Équipement

Instrument (luth)



Trésor

0



Braise

0



Azur

50



Givre

Objets précieux



Artefact



Arts de combat



Ressources

○○○○○ ○○○○○ ○○○○○

○○○○○ ○○○○○ ○○○○○

○○○○○ ○○○○○ ○○○○○

Rindath

Score : 11 / 11



Ogham :



Exaltation

Score : 3 / 3



Miracles majeurs :



Miracles mineurs :

Flux



Flux minéral

○○○○○ ○○○○○ ○○○○○

Flux végétal

○○○○○ ○○○○○ ○○○○○

Flux organique

○○○○○ ○○○○○ ○○○○○

Flux fossile

○○○○○ ○○○○○ ○○○○○



Histoire

Lieu de naissance : Taol-Kaer - Duché de Tuaille - Urbain

Classe sociale : Artisan

Revers : Solitude - Chance

Santé mentale

Résistance mentale : 6

TRAUMA :

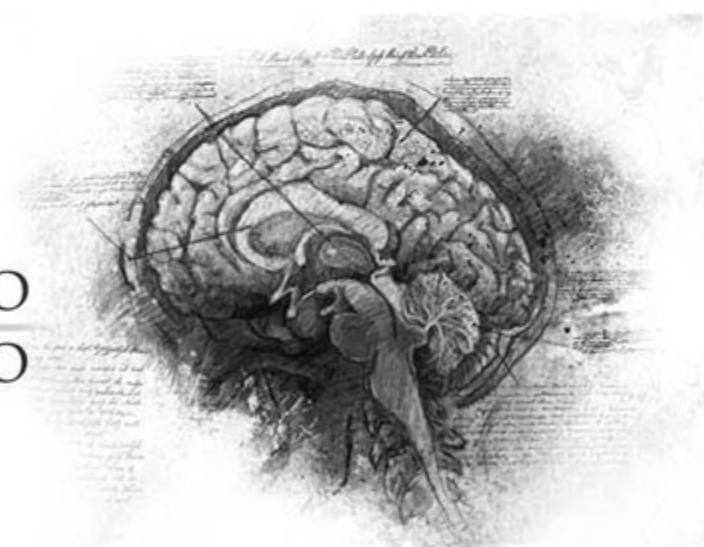
Équilibre	Symptôme	Syndrome	Folie
●●●●○	○○○○○	○○○○○	○○○○○
○○○○○	○○○○○	○○○○○	○○○○○

Désordre : Exaltation

Acc./Aff. :

Séquelles :

Aptitude Spé. :



Personnalité

Conscience : 4

Instinct : 7

Orientation : Instinctive

Traits de caractère : Qualité : Libre

Défaut : Excentrique

Travers

Passion : 2


Subversion : 5

Émotivité : 4

Doute : 3

Culpabilité : 1



 Points d'Expérience : Reste : 4600 Total : 21100

Faits marquants : _____