

# Ombres d'Esteren

## Feuille de Personnage

Nom : **Silver**

Joueur : **Raissa**

Sexe : **H** Âge : **16** Peuple : **Tarish**

Métier : **Explorateur**

Description : Cheveux ondulé Roux, mi-long. Yeux gris métallique. filiforme

### Voies

Combativité : 2

Empathie : 5

Créativité : 4

Raison : 3

Idéal : 1

### Avantages

Allié influent

### Désavantages

### État de santé

Bon 00000

Moyen -1 00000

Grave -2 0000

Critique -3 0000

Agonie 0



Vigueur : 10

Survie : 3

## Domaines & Disciplines

### Artisanat

00000+(CRÉA:4)

Bonus : Malus :

Disc :

Disc :

Disc :

### Combat au C.

●0000+(COMB:2)

Bonus : Malus :

Disc :

Disc :

Disc :

### Discretion

●●000+(EMP:5)

Bonus : Malus :

Disc :

Disc :

Disc :

### Érudition

●●●00+(RAI:3)

Bonus : Malus :

Disc :

Disc :

Disc :

### Magience

00000+(RAI:3)

Bonus : Malus :

Disc :

Disc :

Disc :

### Milieu Naturel

●●●00+(EMP:5)

Bonus : Malus :

Disc :

Disc :

Disc :

### Mys. Demorthèn

00000+(EMP:5)

Bonus : Malus :

Disc :

Disc :

Disc :

### Occultisme

00000+(RAI:3)

Bonus : Malus :

Disc :

Disc :

Disc :

### Perception

●●000+(RAI:3)

Bonus : Malus :

Disc :

Disc :

Disc :

### Prière

00000+(IDÉ:1)

Bonus : Malus :

Disc :

Disc :

Disc :

### Prouesses

●●●●●+(COMB:2)

Bonus : Malus :

Disc :

Disc :

Disc :

### Relation

●0000+(EMP:5)

Bonus : Malus :

Disc :

Disc :

Disc :

### Représentation

00000+(CRÉA:4)

Bonus : Malus :

Disc :

Disc :

Disc :

### Science

●0000+(RAI:3)

Bonus : Malus :

Disc :

Disc :

Disc :

### Tir & Lancer

00000+(COMB:2)

Bonus : Malus :

Disc :

Disc :

Disc :

### Voyage

●●000+(EMP:5)

Bonus : Malus :

Disc :

Disc :

Disc :



# Armes

Dague, poignard, couteau dom: 1

\_\_\_\_\_ dom:

\_\_\_\_\_ dom:

\_\_\_\_\_ dom:

\_\_\_\_\_ dom:

Potentiel: 2

# Attitudes de combat

CàC/Tir

⊕ Standard  
Att: 3/2 Def: 13 Rap: 7

⊕ Offensive  
Att: 5/4 Def: 11 Rap: 7

⊕ Défensive  
Att: 1/0 Def: 15 Rap: 7

⊕ Rapide  
Att: 3/2 Def: 11 Rap: 9

⊕ Mouvement  
Att: 0/0 Def: 15 Rap: 7

# Défense:

00000 00000

# Rapidité:

00000

# Armures:



# ⊕ Équipement

\_\_\_\_\_  
\_\_\_\_\_  
\_\_\_\_\_  
\_\_\_\_\_  
\_\_\_\_\_  
\_\_\_\_\_  
\_\_\_\_\_  
\_\_\_\_\_

# ⊕ Trésor

0  Braise

0  Azur

0  Givre

# Objets précieux

# ⊕ Artefact

\_\_\_\_\_  
\_\_\_\_\_  
\_\_\_\_\_

# ⊕ Arts de combat

\_\_\_\_\_  
\_\_\_\_\_  
\_\_\_\_\_

# ⊕ Ressources

00000 00000 00000

00000 00000 00000

00000 00000 00000

# Rindath

Score: 11 / 11



# Ogham:



# Exaltation

Score: 3 / 3



# ⊕ Miracles majeurs:

\_\_\_\_\_  
\_\_\_\_\_  
\_\_\_\_\_

# ⊕ Miracles mineurs:

\_\_\_\_\_  
\_\_\_\_\_  
\_\_\_\_\_

# Flux



## Flux minéral

00000 00000 00000

## Flux végétal

00000 00000 00000

## Flux organique

00000 00000 00000

## Flux fossile

00000 00000 00000



# 🌀 Histoire

Lieu de naissance : Taol-Kaer - Les Épavières - Urbain

Classe sociale : Noblesse

Revers :

On ne sait rien de ses origine. La seul chose don on est sur, c'est qu'il a un grand frère ...

---

---

---

---

---

---

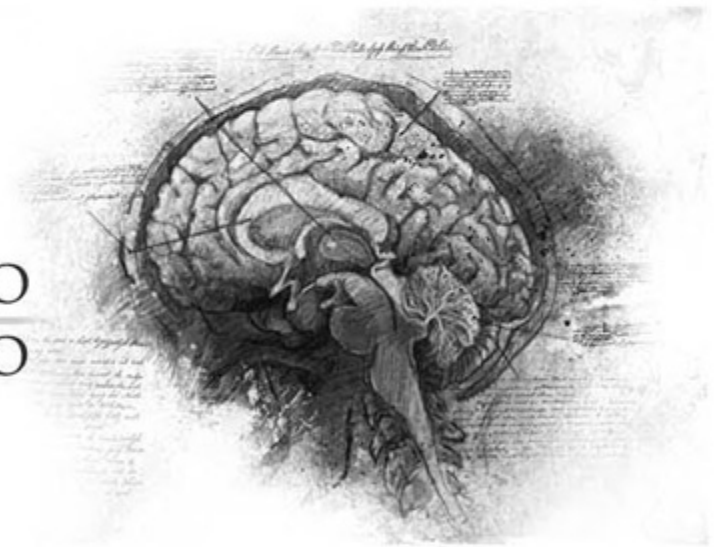
# 🌀 Santé mentale

Résistance mentale : 6

	Équilibre	Symptôme	Syndrome	Folie
TRAUMA :	●●○○○	○○○○○	○○○○○	○○○○○
Endurcissement :	○○○○○	○○○○○	○○○○○	○○○○○

Désordre : **Confusion mentale** Acc./Aff. :

Séquelles : Aptitude Spé. :



# 🌀 Personnalité

Conscience : 4

Instinct : 6

Orientation : **Instinctive**

Traits de caractère : **Qualité : Calme**

**Défaut : Rebelle**

---

---

---

---

---

---

# 🌀 Travers

Passion : 2

Subversion : 4

Émotivité : 5

Doute : 3

Culpabilité : 1



🌀 **Points d'Expérience** : Reste : 30 Total : 100

Faits marquants : **Petits vols.**

---

---

---

---

---

---