

# Ombres d'Esteren

## Feuille de Personnage

Nom : Silas

Joueur : M

Sexe : H Âge : 16 Peuple : Tri-Kazel

Métier : Chevalier lame du Temple

Description : Cheveux très courts, presque rasés, sombres. Yeux marrons. Son regard est droit et franc.

### Voies

Combativité : 4

Empathie : 1

Créativité : 3

Raison : 2

Idéal : 5

### Avantages

Esprit solide x2

### Désavantages

### État de santé

Bon 00000

Moyen -1 00000

Grave -2 0000

Critique -3 0000

Agonie 0



Vigueur : 10

Survie : 3

## Domaines & Disciplines

### Artisanat

●●○○○+(CRÉA:3)

Bonus : Malus :

Disc :

Disc :

Disc :

### Combat au C.

●●●●●+(COMB:4)

Bonus : Malus :

Disc :

Disc :

Disc :

### Discretion

○○○○○+(EMP:1)

Bonus : Malus :

Disc :

Disc :

Disc :

### Érudition

●●●○○+(RAI:2)

Bonus : Malus :

Disc :

Disc :

Disc :

### Magience

○○○○○+(RAI:2)

Bonus : Malus :

Disc :

Disc :

Disc :

### Milieu Naturel

○○○○○+(EMP:1)

Bonus : Malus :

Disc :

Disc :

Disc :

### Mys. Demorthen

○○○○○+(EMP:1)

Bonus : Malus :

Disc :

Disc :

Disc :

### Occultisme

○○○○○+(RAI:2)

Bonus : Malus :

Disc :

Disc :

Disc :

### Perception

●●●○○+(RAI:2)

Bonus : Malus :

Disc :

Disc :

Disc :

### Prière

●●●●●+(IDÉ:5)

Bonus : Malus :

Disc : Conn. du Temple 6

Disc :

Disc :

### Prouesses

●●●○○+(COMB:4)

Bonus : Malus :

Disc :

Disc :

Disc :

### Relation

●○○○○+(EMP:1)

Bonus : Malus :

Disc :

Disc :

Disc :

### Représentation

○○○○○+(CRÉA:3)

Bonus : Malus :

Disc :

Disc :

Disc :

### Science

○○○○○+(RAI:2)

Bonus : Malus :

Disc :

Disc :

Disc :

### Tir & Lancer

○○○○○+(COMB:4)

Bonus : Malus :

Disc :

Disc :

Disc :

### Voyage

○○○○○+(EMP:1)

Bonus : Malus :

Disc :

Disc :

Disc :



## Armes

Dague, poignard, couteau dom : 1

Épée longue dom : 3

\_\_\_\_\_ dom :

\_\_\_\_\_ dom :

\_\_\_\_\_ dom :

Potentiel : 2

## Attitudes de combat

CàC/Tir

⊕ Standard  
Att : 9/4 Def : 8 Rap : 5

⊕ Offensive  
Att : 11/6 Def : 6 Rap : 5

⊕ Défensive  
Att : 7/2 Def : 10 Rap : 5

⊕ Rapide  
Att : 9/4 Def : 6 Rap : 7

⊕ Mouvement  
Att : 0/0 Def : 10 Rap : 5

## Défense :

00000 00000

## Rapidité :

00000

## Armures :

Cotte de mailles (3)

Pavois du temple (1)



## ⊕ Équipement

\_\_\_\_\_

\_\_\_\_\_

\_\_\_\_\_

\_\_\_\_\_

\_\_\_\_\_

\_\_\_\_\_

\_\_\_\_\_

\_\_\_\_\_

\_\_\_\_\_

\_\_\_\_\_

\_\_\_\_\_

\_\_\_\_\_

\_\_\_\_\_

\_\_\_\_\_

## ⊕ Trésor

0  Braise

0  Azur

0  Givre

## Objets précieux

\_\_\_\_\_

\_\_\_\_\_

\_\_\_\_\_

## ⊕ Artefact

\_\_\_\_\_

\_\_\_\_\_

\_\_\_\_\_

## ⊕ Arts de combat

\_\_\_\_\_

\_\_\_\_\_

\_\_\_\_\_

## ⊕ Ressources

00000 00000 00000

00000 00000 00000

00000 00000 00000

## Rindath

Score : 8 / 8



## Ogham :















## Exaltation

Score : 15 / 15



 Miracles majeurs :

\_\_\_\_\_

\_\_\_\_\_

\_\_\_\_\_

 Miracles mineurs :

\_\_\_\_\_

\_\_\_\_\_

\_\_\_\_\_

## Flux



Flux minéral

00000 00000 00000

Flux végétal

00000 00000 00000

Flux organique

00000 00000 00000

Flux fossile

00000 00000 00000





## Histoire

Lieu de naissance : Gwidre - Région d'Expiation - Urbain

Classe sociale : Clerge

Revers :

Elevé à Expiation. Il développe une foi très rigide. S'engager auprès du clergé est un choix qu'il fait très tôt. Il choisit l'Ordre des Lames pour l'idéal de chevalerie qui s'y rattache, cet idéal ne pouvant, à son sens, pas être détaché de la foi en l'Unique. Il est connu pour être un élément particulièrement discipliné.



## Santé mentale

Résistance mentale : 12

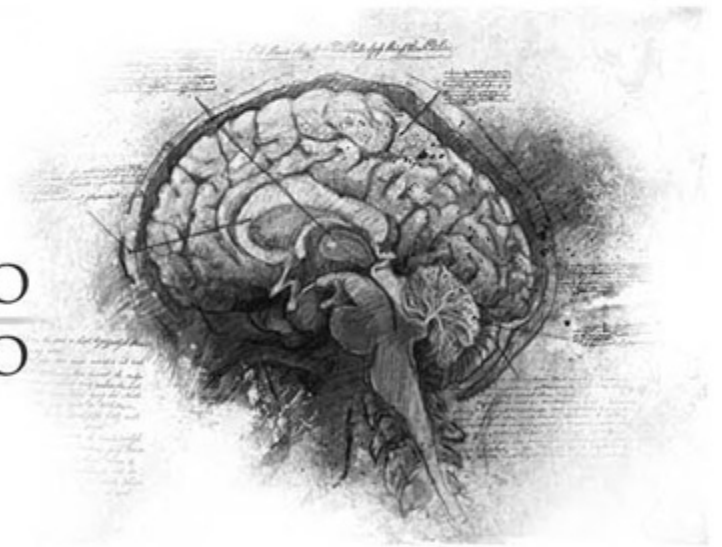
	Équilibre	Symptôme	Syndrome	Folie
TRAUMA :	OOOOOO	OOOOOO	OOOOOO	OOOOOO
Endurcissement :	OOOOOO	OOOOOO	OOOOOO	OOOOOO

Désordre : Exaltation

Acc./Aff. :

Séquelles :

Aptitude Spé. :



## Personnalité

Conscience : 7

Instinct : 7

Orientation : Instinctive

Traits de caractère : Qualité : Contrôle de ses émotions

Défaut : Fanatique



## Travers



Passion : 4

Subversion : 3

Émotivité : 1

Doute : 2

Culpabilité : 5



Points d'Expérience : Reste : 5 Total : 100

Faits marquants : Vocation précoce. Tensions avec certains de ses frères et soeurs qui lui reprochent d'être trop rigide.

