

# Ombres d'Esteren

## Feuille de Personnage

Nom : **Adelis Ean**

Joueur : \_\_\_\_\_

Sexe : **H** Âge : **32** Peuple : **Tri-Kazel**

Métier : **Magicien**

Description : ...

### Voies

Combativité : **4**

Empathie : **3**

Créativité : **5**

Raison : **2**

Idéal : **1**

### Avantages

Allié isolé

Vif d'esprit

Lettré

### Désavantages

Boiteux

Fragile

Maladif

### État de santé

Bon 0 0 0 0 0

Moyen -1 0 0 0 0

Grave -2 0 0 0 0

Critique -3 0 0 0 0

Agonie 0



Vigueur : **9**

Survie : **2**

## Domaines & Disciplines

#### Artisanat

0 0 0 0 0 + (CRÉA : 5)

Bonus : Malus :

Disc :

Disc :

Disc :

#### Combat au C.

● ● ● ● 0 + (COMB : 4)

Bonus : Malus :

Disc :

Disc :

Disc :

#### Discretion

● 0 0 0 0 + (EMP : 3)

Bonus : Malus :

Disc :

Disc :

Disc :

#### Érudition

0 0 0 0 0 + (RAI : 2)

Bonus : Malus :

Disc :

Disc :

Disc :

#### Magience

● ● ● ● ● + (RAI : 2)

Bonus : +2 Malus :

Disc : Réparation d'artefacts 6

Disc : Utilisation d'artefacts 6

Disc :

#### Milieu Naturel

0 0 0 0 0 + (EMP : 3)

Bonus : Malus :

Disc :

Disc :

Disc :

#### Mys. Demorthèn

0 0 0 0 0 + (EMP : 3)

Bonus : Malus :

Disc :

Disc :

Disc :

#### Occultisme

● 0 0 0 0 + (RAI : 2)

Bonus : +1 Malus :

Disc :

Disc :

Disc :

#### Perception

0 0 0 0 0 + (RAI : 2)

Bonus : Malus :

Disc :

Disc :

Disc :

#### Prière

0 0 0 0 0 + (IDÉ : 1)

Bonus : Malus :

Disc :

Disc :

Disc :

#### Prouesses

● ● ● ● 0 + (COMB : 4)

Bonus : Malus :

Disc :

Disc :

Disc :

#### Relation

● 0 0 0 0 + (EMP : 3)

Bonus : Malus :

Disc :

Disc :

Disc :

#### Représentation

0 0 0 0 0 + (CRÉA : 5)

Bonus : Malus :

Disc :

Disc :

Disc :

#### Science

● ● ● ● ● + (RAI : 2)

Bonus : +1 Malus :

Disc :

Disc :

Disc :

#### Tir & Lancer

● ● ● ● ● + (COMB : 4)

Bonus : Malus :

Disc :

Disc :

Disc :

#### Voyage

0 0 0 0 0 + (EMP : 3)

Bonus : Malus :

Disc :

Disc :

Disc :



# Armes

Francisque dom: 2  
 Épée longue dom: 3  
 Arc court dom: 2  
 \_\_\_\_\_ dom:  
 \_\_\_\_\_ dom:

Potentiel: 3

# Attitudes de combat

CàC/Tir

- ⊕ Standard  
Att: 7/9 Def: 9 Rap: 6
- ⊕ Offensive  
Att: 10/12 Def: 6 Rap: 6
- ⊕ Défensive  
Att: 4/6 Def: 12 Rap: 6
- ⊕ Rapide  
Att: 7/9 Def: 6 Rap: 9
- ⊕ Mouvement  
Att: 0/0 Def: 12 Rap: 6

# Défense:

00000 00000

# Rapidité:

00000

# Armures:

Bouclier rond (1)  
 Cotte de cuir clouté (2)



# ⊕ Équipement

---

---

---

---

---

---

---

---

---

---

# ⊕ Trésor

- 0  Braise
- 0  Azur
- 0  Givre

# Objets précieux

---

---

---

---

# ⊕ Artefact

---

---

---

---

# ⊕ Arts de combat

---

---

---

---

# ⊕ Ressources

00000 00000 00000  
 00000 00000 00000  
 00000 00000 00000

# Rindath



Score: 12 / 12

# Ogham:

-  \_\_\_\_\_
-  \_\_\_\_\_
-  \_\_\_\_\_
-  \_\_\_\_\_
-  \_\_\_\_\_
-  \_\_\_\_\_

# Exaltation



Score: 3 / 3

# ⊕ Miracles majeurs:

---

---

---

---

# ⊕ Miracles mineurs:

---

---

---

---

# Flux



- Flux minéral  
00000 00000 00000
- Flux végétal  
00000 00000 00000
- Flux organique  
00000 00000 00000
- Flux fossile  
00000 00000 00000



# 🌀 Histoire

Lieu de naissance : Taol-Kaer - Duché d'Osta-Baille - Urbain

Classe sociale : Noblesse

Revers : Rumeur - Amour tragique - Solitude - Chance

---



---



---



---



---



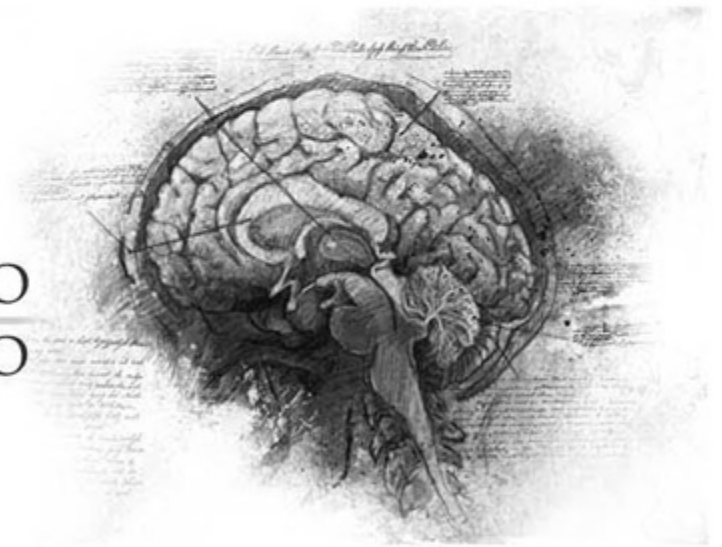
---

# 🌀 Santé mentale

Résistance mentale : 6

	Équilibre	Symptôme	Syndrome	Folie
TRAUMA :	●●●●●	●●○○○	○○○○○	○○○○○
Endurcissement :	○○○○○	○○○○○	○○○○○	○○○○○

Désordre : **Confusion mentale**    Acc./Aff. :  
 Séquelles :                                    Aptitude Spé. :



# 🌀 Personnalité

Conscience : 3    Instinct : 9    Orientation : *Instinctive*

Traits de caractère : **Qualité : Inventif**  
**Défaut : Immoral**

---



---



---



---



---

# 🌀 Travers

**Passion :** 4  
**Subversion :** 5  
**Émotivité :** 3  
**Doute :** 2  
**Culpabilité :** 1



🌀 **Points d'Expérience :**    Reste : 50    Total : 100

Faits marquants : \_\_\_\_\_

---



---



---



---