

# Ombres d'Esteren

## CHARACTER SHEET

Name: **Aristide**

Player: **Barbe**

Sex: **H** Age: **23** Ethnicity: **Tri-Kazel**

Profession: **Vector of the Temple**

Description : **Propre sur lui, élancé, pas non plus un super beau gosse.**

### Ways

Combateness: **3**

Empathy: **4**

Creativity: **1**

Reason: **2**

Conviction: **5**

### Advantages

Charismatic

### Disadvantages

Addiction

Anosmia x2

### Health Condition

Good 000000

Okay -1 000000

Bad -2 00000

Critical -3 00000

Agony 0



Stamina: **9**

Survival: **3**

## Domains & Disciplines

### Craft

000000+(CREA:1)

Bonus: Malus:

Disc:

Disc:

Disc:

### Close Combat

000000+(COMB:3)

Bonus: Malus:

Disc:

Disc:

Disc:

### Stealth

000000+(EMP:4)

Bonus: Malus:

Disc:

Disc:

Disc:

### Erudition

000000+(REA:2)

Bonus: Malus:

Disc:

Disc:

Disc:

### Magience

000000+(REA:2)

Bonus: Malus:

Disc:

Disc:

Disc:

### Natural env.

000000+(EMP:4)

Bonus: Malus:

Disc:

Disc:

Disc:

### Demorthen Mys.

000000+(EMP:4)

Bonus: Malus:

Disc:

Disc:

Disc:

### Occultism

000000+(REA:2)

Bonus: Malus:

Disc:

Disc:

Disc:

### Perception

000000+(REA:2)

Bonus: Malus: ~2

Disc:

Disc:

Disc:

### Prayer

000000+(CONV:5)

Bonus: Malus:

Disc: Miracles

6

Disc: Spirituality

6

Disc:

### Feats

000000+(COMB:3)

Bonus: Malus:

Disc:

Disc:

Disc:

### Relation

000000+(EMP:4)

Bonus: +1 Malus:

Disc:

Disc:

Disc:

### Performance

000000+(CREA:1)

Bonus: +1 Malus:

Disc:

Disc:

Disc:

### Science

000000+(REA:2)

Bonus: Malus:

Disc:

Disc:

Disc:

### Shooting & throw.

000000+(COMB:3)

Bonus: Malus:

Disc:

Disc:

Disc:

### Travel

000000+(EMP:4)

Bonus: Malus:

Disc:

Disc:

Disc:



## Weapons

Long sword      dmg: 3

dmg:

dmg:

dmg:

dmg:

Potential: 1

## Combat attitudes

CàC/Tir



Standard

Atk: 5/3 Def: 11 Spd: 7



Offensive

Atk: 6/4 Def: 10 Spd: 7



Defensive

Atk: 4/2 Def: 12 Spd: 7



Quick

Atk: 5/3 Def: 10 Spd: 8



Movement

Atk: 0/0 Def: 12 Spd: 7

Defense :

00000 00000

Speed:

00000

Armor:



## Equipment

- Tenue de voyage standard, sac à do,(...)

- 2 torches

- Un médaillon de l'ordre autour du c(...)



## Treasure

0



Ember

0



Azure

0



Frost

## Valuables



## Artifacts



## Combat arts



## Resources

00000 00000 00000

00000 00000 00000

00000 00000 00000

Rindath

Score : 8 / 8



Ogham:



Exaltation

Score : 20 / 20



Major miracles:



Minor miracles:

Flux



Mineral Flux

00000 00000 00000

Vegetal Flux

00000 00000 00000

Organic Flux

00000 00000 00000

Fossil Flux

00000 00000 00000





## History

Birthplace: Gwidre - Region of Expiation - Urbain

Social class: Clerge

Setbacks: Tragic Love

Parents épiciers en Gwidre, sans histoire. Un oncle prêtre m'a élevé dans la foi, ça m'a motivé pour commencer dans la voie de Vecteur.

Voyage pour convertir les masses à l'Unique (et secrètement parce que très curieux des autres ethnies/croyances, même si pas du tout pour remettre en question les siennes). Une grande soeur mariée, restée en Gwidre.

## Mental health

Mental Resistance: 10

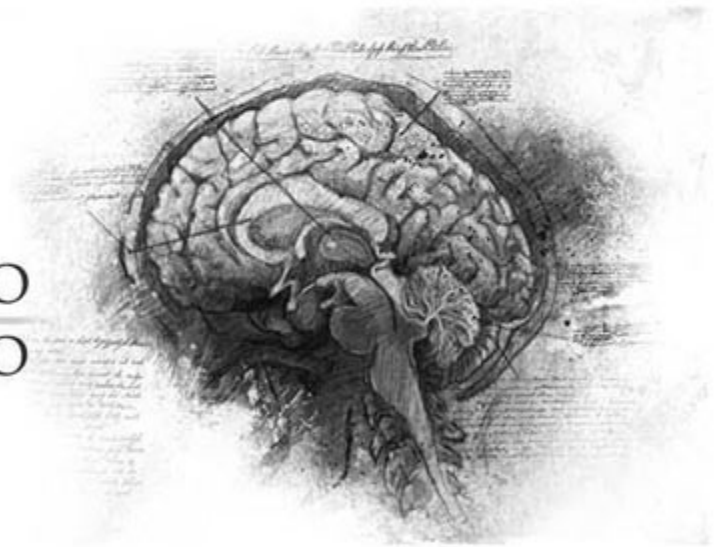
	Balance	Symptom	Syndrom	Madness
TRAUMA :	●●●●○	○○○○○	○○○○○	○○○○○
Hardening:	○○○○○	○○○○○	○○○○○	○○○○○

Disorder: Hallucination

Str./Weak:

Scarring :

Special Ability:



## Personnality

Conscience : 7

Instinct : 4

Orientation : Rationnelle

Character traits : Quality : Upright

Flaw : Fanatic

## Faults

Passion : 3

Subversion : 1

Influence : 4

Doubt : 2

Guilt : 5

## Experience Points

Reste : 7

Total : 100

Highlights : Chagrin d'amour à 16 ans, assez classique, mais l'a mal vécu et en est resté un peu traumatisé. En traumatisme : le fameux chagrin d'amour, quand il le raconte il fait passer ça pour une histoire planplan d'adolescent, mais en réalité, la fille en question s'est suicidée suite à leur rupture. Et il garde ça sous silence parce qu'au fond il se sent coupable.

