

# Les Ombres d'Esteren

## CHARACTER SHEET

Name: **Heimdall**

Player: **Bruno**

Sex: **H** Age: **33** Ethnicity: **Tri-Kazel**

Profession: **Blade knight of the Temple**

Description: \_\_\_\_\_

### Ways

Combativeness: **4**

Empathy: **2**

Creativity: **1**

Reason: **3**

Conviction: **5**

### Advantages

Financial Ease **2**

Bonne vue

Strong **x2**

### Disadvantages

Limp

Enemy

Hard of Hearing

### Health Condition

Good **00000**

Okay **-1 00000**

Bad **-2 0000**

Critical **-3 0000**

Agony **0**



Stamina: **9**

Survival: **3**

## Domains & Disciplines

### Craft

**00000**+(CREA:1)

Bonus: Malus:

Disc:

Disc:

Disc:

### Close Combat

**00000**+(COMB:4)

Bonus: **+2** Malus:

Disc: Axes

**6**

Disc:

Disc:

### Stealth

**00000**+(EMP:2)

Bonus: Malus:

Disc:

Disc:

Disc:

### Erudition

**00000**+(REA:3)

Bonus: Malus:

Disc:

Disc:

Disc:

### Magience

**00000**+(REA:3)

Bonus: Malus:

Disc:

Disc:

Disc:

### Natural env.

**00000**+(EMP:2)

Bonus: Malus:

Disc:

Disc:

Disc:

### Demorthen Mys.

**00000**+(EMP:2)

Bonus: Malus:

Disc:

Disc:

Disc:

### Occultism

**00000**+(REA:3)

Bonus: Malus:

Disc:

Disc:

Disc:

### Perception

**00000**+(REA:3)

Bonus: **+1** Malus: **-1**

Disc:

Disc:

Disc:

### Prayer

**00000**+(CONV:5)

Bonus: Malus:

Disc: Temple Knowledge

**6**

Disc:

Disc:

### Feats

**00000**+(COMB:4)

Bonus: **+2** Malus:

Disc:

Disc:

Disc:

### Relation

**00000**+(EMP:2)

Bonus: Malus:

Disc:

Disc:

Disc:

### Performance

**00000**+(CREA:1)

Bonus: Malus:

Disc:

Disc:

Disc:

### Science

**00000**+(REA:3)

Bonus: Malus:

Disc:

Disc:

Disc:

### Shooting & throw.

**00000**+(COMB:4)

Bonus: **+3** Malus:

Disc:

Disc:

Disc:

### Travel

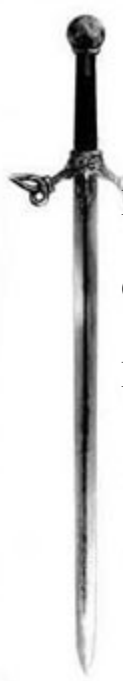
**00000**+(EMP:2)

Bonus: Malus:

Disc:

Disc:

Disc:



## Weapons

Dagger, knife, dirk      dmg: 1

Crossbow                      dmg: 2

Battleaxe                      dmg: 3

\_\_\_\_\_                      dmg: \_\_\_\_\_

\_\_\_\_\_                      dmg: \_\_\_\_\_

Potential: 1

## Combat attitudes

CàC/Tir

⊕ Standard  
Atk: 11/12 Def: 9 Spd: 5

⊕ Offensive  
Atk: 12/13 Def: 8 Spd: 5

⊕ Defensive  
Atk: 10/11 Def: 10 Spd: 5

⊕ Quick  
Atk: 11/12 Def: 8 Spd: 6

⊕ Movement  
Atk: 0/0 Def: 10 Spd: 5

## Defense :

000000 000000

## Speed:

000000

## Armor:

Round shield (1)

Chain mail (3)



## ⊕ Equipment

Tabard élimé du Temple

Un sac à dos

Rations de route : 7

Une couverture

Une outre d'eau

## ⊕ Treasure

0      ⊕ Ember

0      ⊕ Azure

5      ⊕ Frost

## Valuables

## ⊕ Artifacts

## ⊕ Combat arts

Two-weapon fighting

Archery

## ⊕ Resources

00000 00000 00000

00000 00000 00000

00000 00000 00000

## Rindath

Score : 7 / 7



## Ogham:



## Exaltation

Score : 15 / 15



❄ Major miracles:

❄ Minor miracles:

## Flux



Mineral Flux

00000 00000 00000

Vegetal Flux

00000 00000 00000

Organic Flux

00000 00000 00000

Fossil Flux

00000 00000 00000





## History

Birthplace: Gwidre - Region of Gorm Caladh - Rural

Social class: Peasant

Setbacks: Wound - Adversary - Solitude

Heimdall est issu d'une famille de paysans vivant dans un petit village perdu. La fratrie était constituée d'un grand frère, deux grandes sœurs, et une sœur cadette. Ses parents très pieux, lui firent intégrer à 10 ans une école ecclésiastique pour qu'il devienne prêtre.

Toutefois lorsqu'il eut 16 ans, un événement tragique fit prendre un chemin différent au jeune Heimdall. Son village fut attaqué par des brigands dirigés par un barbare nommé Cirth. Ses parents et son frère furent décapités tandis que ses soeurs furent emportées dans le nord. Depuis ce jour, Heimdall s'est juré de venger ses proches, cherchant dans sa foi la force nécessaire. Il parcourt les sentiers en arborant les couleurs du temple à la recherche de ses fantômes, châtiant les infidèles qui s'opposent au Temple.(...)

## Mental health

Mental Resistance: 10

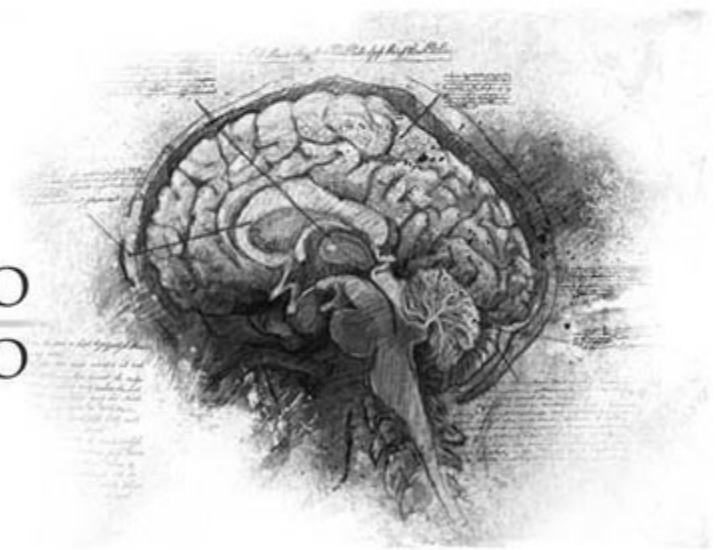
	Balance	Symptom	Syndrom	Madness
TRAUMA :	●●●○○	○○○○○	○○○○○	○○○○○
Hardening:	○○○○○	○○○○○	○○○○○	○○○○○

Disorder: **Mysticisme**

Str./Weak:

Scarring :

Special Ability:



## Personality

Conscience : 8

Instinct : 5

Orientation : Rationnelle

Character traits : **Quality : Pugnacious**

**Flaw : Austere**

## Faults

**Passion :** 4

**Subversion :** 1

**Influence :** 2

**Doubt :** 3

**Guilt :** 5

## Experience Points

Reste : 0

Total : 100

**Highlights :** Mort de sa famille : Renfermement dans la religion et le combat. Combat contre Cirth : Heimdall blessé à la tête, perd une partie de son audition. Une balafre en forme d'Etoile de Givre traverse le côté gauche de son visage, et une blessure au genou le fait boiter. Obsession : s'est mis à dos la Sigire Madrena.

