

Ombres d'Esteren

Character Sheet

Name: **Heimdall**

Player: **Bruno**

Sex: **H** Age: **33** Ethnicity: **Tri-Kazel**

Profession: **Blade knight of the Temple**

Description: **Carrure de paysan robuste, brun cheveux court, une cicatrice coté gauche, blessure au genou.**

Ways

Combativeness: **4**

Empathy: **2**

Creativity: **1**

Reason: **3**

Conviction: **5**

Advantages

Financial Ease **2**

Bonne vue

Strong **x2**

Disadvantages

Limp

Enemy

Hard of Hearing

Health Condition

Good **00000**

Okay **-1 00000**

Bad **-2 00000**

Critical **-3 00000**

Agony **0**



Stamina: **9**

Survival: **3**

Domains & Disciplines

Craft

00000+(CREA:1)

Bonus: Malus:

Disc:

Disc:

Disc:

Close Combat

00000+(COMB:4)

Bonus: **+2** Malus:

Disc: Axes

6

Disc:

Disc:

Stealth

00000+(EMP:2)

Bonus: Malus:

Disc:

Disc:

Disc:

Erudition

00000+(REA:3)

Bonus: Malus:

Disc:

Disc:

Disc:

Magience

00000+(REA:3)

Bonus: Malus:

Disc:

Disc:

Disc:

Natural env.

00000+(EMP:2)

Bonus: Malus:

Disc:

Disc:

Disc:

Demorthen Mys.

00000+(EMP:2)

Bonus: Malus:

Disc:

Disc:

Disc:

Occultism

00000+(REA:3)

Bonus: Malus:

Disc:

Disc:

Disc:

Perception

00000+(REA:3)

Bonus: **+1** Malus: **-1**

Disc:

Disc:

Disc:

Prayer

00000+(CONV:5)

Bonus: Malus:

Disc: Temple Knowledge

6

Disc:

Disc:

Feats

00000+(COMB:4)

Bonus: **+2** Malus:

Disc:

Disc:

Disc:

Relation

00000+(EMP:2)

Bonus: Malus:

Disc:

Disc:

Disc:

Performance

00000+(CREA:1)

Bonus: Malus:

Disc:

Disc:

Disc:

Science

00000+(REA:3)

Bonus: Malus:

Disc:

Disc:

Disc:

Shooting & throw.

00000+(COMB:4)

Bonus: **+3** Malus:

Disc:

Disc:

Disc:

Travel

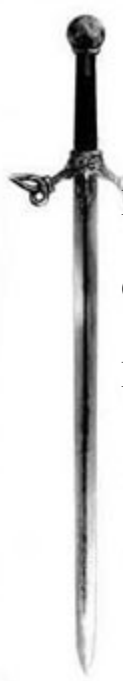
00000+(EMP:2)

Bonus: Malus:

Disc:

Disc:

Disc:



Weapons

Dagger, knife, dirk dmg: 1

Crossbow dmg: 2

Battleaxe dmg: 3

_____ dmg: _____

_____ dmg: _____

Potential: 1

Combat attitudes

CàC/Tir

⊕ Standard
Atk: 11/12 Def: 9 Spd: 5

⊕ Offensive
Atk: 12/13 Def: 8 Spd: 5

⊕ Defensive
Atk: 10/11 Def: 10 Spd: 5

⊕ Quick
Atk: 11/12 Def: 8 Spd: 6

⊕ Movement
Atk: 0/0 Def: 10 Spd: 5

Defense :

000000 000000

Speed:

000000

Armor:

Round shield (1)

Chain mail (3)



⊕ Equipment

Possède également :

- Un tabard élimé aux couleurs du Te(...)
- Un sac à dos contenant des provisio(...)
- Une couverture
- Une paire de bottes poussiéreuses

⊕ Treasure

0 ⊕ Ember

0 ⊕ Azure

5 ⊕ Frost

Valuables

⊕ Artifacts

⊕ Combat arts

Two-weapon fighting

Archery

⊕ Resources

00000 00000 00000

00000 00000 00000

00000 00000 00000

Rindath

Score : 7 / 7



Ogham:



Exaltation

Score : 15 / 15



⊕ Major miracles:

⊕ Minor miracles:

Flux



Mineral Flux

00000 00000 00000

Vegetal Flux

00000 00000 00000

Organic Flux

00000 00000 00000

Fossil Flux

00000 00000 00000



History

Birthplace: Gwidre - Region of Gorm Caladh - Rural

Social class: Peasant

Setbacks: Wound - Adversary - Solitude

Heimdall est issu d'une famille de paysan vivant dans un petit village perdu. La fratrie était constitué d'un grand frère , de deux grandes sœurs, et d'une sœur cadette. Ses parents très pieux, lui firent intégrer à 10 ans une école ecclésiastique pour qu'il devienne prêtre.

Toutefois l'année de ses 16 ans, un événement tragique lui fit prendre un chemin différent, Son village fut attaqué par des brigands dirigés par un barbare nommé Cirth "L'Ours Barbare". Ses parents et ses frères furent décapités tandis que ses soeurs furent emportées dans le nord. Depuis ce jour, Heimdall s'est juré de venger ses proches, cherchant dans sa foie la force nécessaire, il parcourt les sentiers en arborant les couleurs du temple à la recherche de ses fantômes, châtiant les infidèles qui s'émissent en travers de son(...)

Mental health

Mental Resistance: 10

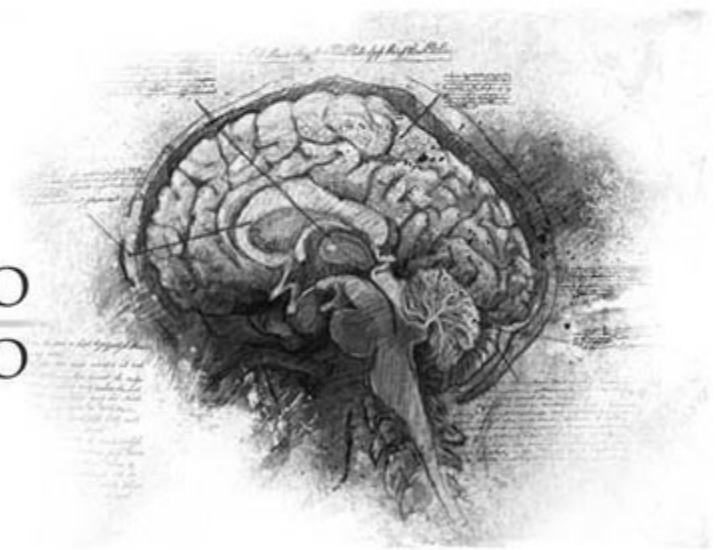
	Balance	Symptom	Syndrom	Madness
TRAUMA :	●●●○○	○○○○○	○○○○○	○○○○○
Hardening:	○○○○○	○○○○○	○○○○○	○○○○○

Disorder: **Mysticisme**

Str./Weak:

Scarring :

Special Ability:



Personality

Conscience : 8

Instinct : 5

Orientation : Rationnelle

Character traits : **Quality : Pugnacious**

Flaw : Austere

Faults

Passion : 4

Subversion : 1

Influence : 2

Doubt : 3

Guilt : 5

Experience Points

Reste : 0

Total : 100

Highlights : Combat contre Cirth => Echech lourd, Heimdall fût blessé à la tête, perdant une partie de son audition, et une balafre en forme de croix traverse le coté gauche de son visage, ainsi qu'une blessure au genou qui le fait boiter. Renfermement dans la religion et le combat

