

# Ombres d'Esteren

## CHARACTER SHEET

Name: Cyla Player: François  
 Sex: F Age: 19 Ethnicity: Tri-Kazel Profession: Explorer  
 Description : Jeune, élancée, cheveux noirs courts, regard vague

### Ways

Combativeness: 5  
 Empathy: 3  
 Creativity: 2  
 Reason: 4  
 Conviction: 1

### Advantages

Force

### Disadvantages

Anosmia x2

### Health Condition

Good 00000

Okay -1 00000

Bad -2 0000

Critical -3 0000

Agony 0



Stamina: 10

Survival: 3

## Domains & Disciplines

### Craft

●○○○○+(CREA: 2)  
 Bonus : Malus :  
 Disc :  
 Disc :  
 Disc :

### Close Combat

●○○○○+(COMB: 5)  
 Bonus : +1 Malus :  
 Disc :  
 Disc :  
 Disc :

### Stealth

○○○○○+(EMP: 3)  
 Bonus : Malus :  
 Disc :  
 Disc :  
 Disc :

### Erudition

●●●○○+(REA: 4)  
 Bonus : Malus :  
 Disc :  
 Disc :  
 Disc :

### Magience

○○○○○+(REA: 4)  
 Bonus : Malus :  
 Disc :  
 Disc :  
 Disc :

### Natural env.

●●●○○+(EMP: 3)  
 Bonus : Malus :  
 Disc :  
 Disc :  
 Disc :

### Demorthèn Mys.

○○○○○+(EMP: 3)  
 Bonus : Malus :  
 Disc :  
 Disc :  
 Disc :

### Occultism

●●○○○+(REA: 4)  
 Bonus : Malus :  
 Disc :  
 Disc :  
 Disc :

### Perception

●○○○○+(REA: 4)  
 Bonus : Malus : ~2  
 Disc :  
 Disc :  
 Disc :

### Prayer

○○○○○+(CONV: 1)  
 Bonus : Malus :  
 Disc :  
 Disc :  
 Disc :

### Feats

●●●●●+(COMB: 5)  
 Bonus : +1 Malus :  
 Disc :  
 Disc :  
 Disc :

### Relation

●○○○○+(EMP: 3)  
 Bonus : Malus :  
 Disc :  
 Disc :  
 Disc :

### Performance

○○○○○+(CREA: 2)  
 Bonus : Malus :  
 Disc :  
 Disc :  
 Disc :

### Science

○○○○○+(REA: 4)  
 Bonus : Malus :  
 Disc :  
 Disc :  
 Disc :

### Shooting & throw.

●●●●●+(COMB: 5)  
 Bonus : +1 Malus :  
 Disc :  
 Disc :  
 Disc :

### Travel

○○○○○+(EMP: 3)  
 Bonus : Malus :  
 Disc :  
 Disc :  
 Disc :



# Weapons

Bow \_\_\_\_\_ dmg: 2  
 Short sword \_\_\_\_\_ dmg: 2  
 \_\_\_\_\_ dmg:  
 \_\_\_\_\_ dmg:  
 \_\_\_\_\_ dmg:

Potential: 2

# Combat attitudes

CàC/Tir

- ⊕ Standard  
Atk: 7/11 Def: 12 Spd: 8
- ⊕ Offensive  
Atk: 9/13 Def: 10 Spd: 8
- ⊕ Defensive  
Atk: 5/9 Def: 14 Spd: 8
- ⊕ Quick  
Atk: 7/11 Def: 10 Spd: 10
- ⊕ Movement  
Atk: 0/0 Def: 14 Spd: 8

# Defense :

00000 00000

# Speed:

00000

# Armor:

Studded leather tunic (2)



# ⊕ Equipment

\_\_\_\_\_  
 \_\_\_\_\_  
 \_\_\_\_\_  
 \_\_\_\_\_  
 \_\_\_\_\_  
 \_\_\_\_\_  
 \_\_\_\_\_  
 \_\_\_\_\_

# ⊕ Treasure

0 \_\_\_\_\_  Ember  
 0 \_\_\_\_\_  Azure  
 0 \_\_\_\_\_  Frost

# Valuables

# ⊕ Artifacts

\_\_\_\_\_  
 \_\_\_\_\_  
 \_\_\_\_\_

# ⊕ Combat arts

Archery

\_\_\_\_\_  
 \_\_\_\_\_  
 \_\_\_\_\_

# ⊕ Resources

00000 00000 00000  
 00000 00000 00000  
 00000 00000 00000

# Rindath



Score: 10 / 10

# Ogham:



# Exaltation



Score: 3 / 3

# ❄ Major miracles:

\_\_\_\_\_  
 \_\_\_\_\_  
 \_\_\_\_\_

# ❄ Minor miracles:

\_\_\_\_\_  
 \_\_\_\_\_  
 \_\_\_\_\_

# Flux



Mineral Flux

00000 00000 00000

Vegetal Flux

00000 00000 00000

Organic Flux

00000 00000 00000

Fossil Flux

00000 00000 00000



# History

Birthplace: Taol-Kaer - Dukedom of Salann Tir - Urbain

Social class: Middle class

Setbacks:

Tyla est la fille unique de Markor, un marchand résident à Talkarith dans le duché de Salann Tir. Dans sa jeunesse, sa mère est morte, en tombant dans une ruine lors d'un voyage. Sa mère, Jela, avait été attirée, comme subjuguée par cet endroit. Elle disparut un soir en trompant la surveillance de son père et des gardes de la caravane. Qui avaient été alertés par le varigal leur servant de guide, sur les dangers de ses ruines. On la retrouva le lendemain au fond du gouffre formé par les ruines. Son père en fut dévasté par cet évènement et ce concentra sur son commerce de fourrure, en délaissant sa fille. Elle fut envoyée étudier en ville à l'age de 12 ans. Son intérêt ce tourna vite vers les recherches sur les ruines et leurs pouvoirs occultes. Elle était restée marqué par la tragédie ayant touché sa mère et(...)

# Mental health

Mental Resistance: 6

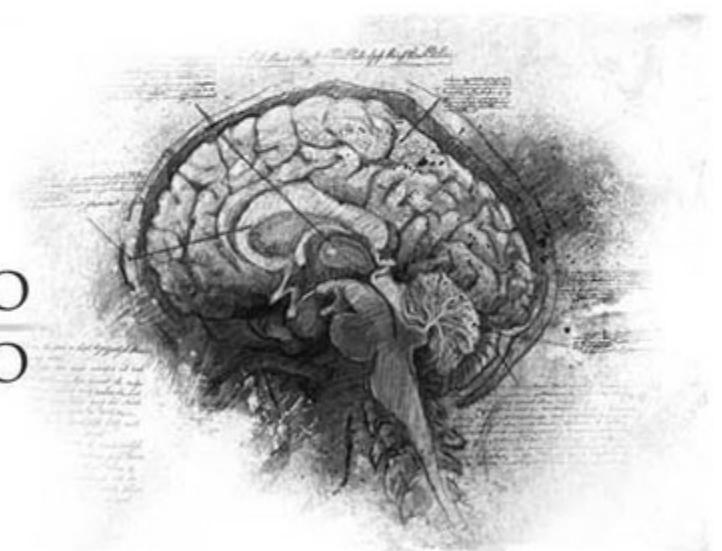
	Balance	Symptom	Syndrom	Madness
TRAUMA :	●●○○○	○○○○○	○○○○○	○○○○○
Hardening:	○○○○○	○○○○○	○○○○○	○○○○○

Disorder: **Obsession**

Str./Weak:

Scarring :

Special Ability:



# Personality

Conscience : 5

Instinct : 7

Orientation : *Instinctive*

Character traits : **Quality : Logical-minded**

**Flaw : Doubt**

# Faults

Passion : 5

Subversion : 2

Influence : 3

Doubt : 4

Guilt : 1

# Experience Points

Reste : 7

Total : 100

Highlights : Mère décédée à cause d'un pouvoir occulte lié à une ruine. Intérêt pour les ruines et l'occultisme et envie de comprendre les raisons liées à la mort de sa mère. A failli mourir suite à sa première tentative d'aventure. Est devenue une archère lors de son service militaire. Partie à l'aventure à partir de l'age de 17 ans avec une caravane Tarish.

