

Ombres d'Esteren

CHARACTER SHEET

Name: **Kregan**

Player: **Aeldrasil**

Sex: **H** Age: **29** Ethnicity: **Tri-Kazel**

Profession: **Fighter**

Description: **Commandant du Fort d'Orchaï**

Ways

Combativeness: **4**

Empathy: **5**

Creativity: **2**

Reason: **1**

Conviction: **3**

Advantages

Strong

Disadvantages

Slow Witted

Health Condition

Good 00000

Okay -1 00000

Bad -2 0000

Critical -3 0000

Agony 0



Stamina: **9**

Survival: **3**

Domains & Disciplines

Craft

OOOOO+(CREA:2)

Bonus: Malus:

Disc:

Disc:

Disc:

Close Combat

●●●●●+(COMB:4)

Bonus: +1 Malus:

Disc: Swords 6

Disc: Polearms 6

Disc:

Stealth

OOOOO+(EMP:5)

Bonus: Malus:

Disc:

Disc:

Disc:

Erudition

●OOOO+(REA:1)

Bonus: Malus:

Disc:

Disc:

Disc:

Magience

OOOOO+(REA:1)

Bonus: Malus: ~1

Disc:

Disc:

Disc:

Natural env.

●●OOO+(EMP:5)

Bonus: Malus:

Disc:

Disc:

Disc:

Demorthen Mys.

OOOOO+(EMP:5)

Bonus: Malus:

Disc:

Disc:

Disc:

Occultism

OOOOO+(REA:1)

Bonus: Malus: ~1

Disc:

Disc:

Disc:

Perception

OOOOO+(REA:1)

Bonus: Malus:

Disc:

Disc:

Disc:

Prayer

●●●●O+(CONV:3)

Bonus: Malus:

Disc:

Disc:

Disc:

Feats

●●●OO+(COMB:4)

Bonus: +1 Malus:

Disc:

Disc:

Disc:

Relation

●●●●●+(EMP:5)

Bonus: Malus:

Disc:

Disc:

Disc:

Performance

OOOOO+(CREA:2)

Bonus: Malus:

Disc:

Disc:

Disc:

Science

OOOOO+(REA:1)

Bonus: Malus: ~1

Disc:

Disc:

Disc:

Shooting & throw.

●●●●●+(COMB:4)

Bonus: +1 Malus:

Disc:

Disc:

Disc:

Travel

OOOOO+(EMP:5)

Bonus: Malus:

Disc:

Disc:

Disc:



Weapons

Long spear _____ dmg: 3
 Short sword _____ dmg: 2
 _____ dmg:
 _____ dmg:
 _____ dmg:

Potential: 2

Combat attitudes

CàC/Tir

- ⊕ Standard
Atk: 10/10 Def: 11 Spd: 9
- ⊕ Offensive
Atk: 12/12 Def: 9 Spd: 9
- ⊕ Defensive
Atk: 8/8 Def: 13 Spd: 9
- ⊕ Quick
Atk: 10/10 Def: 9 Spd: 11
- ⊕ Movement
Atk: 0/0 Def: 13 Spd: 9

Defense :

00000 00000

Speed:

00000

Armor:

Chain mail (3)



⊕ Equipment

⊕ Treasure

0  Ember
 0  Azure
 0  Frost

Valuables

⊕ Artifacts

⊕ Combat arts

Parry

⊕ Resources

00000 00000 00000
 00000 00000 00000
 00000 00000 00000

Rindath

Score: 11 / 11



Ogham:



Exaltation

Score: 9 / 9



❄ Major miracles:

❄ Minor miracles:

Flux



Mineral Flux

00000 00000 00000

Vegetal Flux

00000 00000 00000

Organic Flux

00000 00000 00000

Fossil Flux

00000 00000 00000



History

Birthplace: Gwidre - Region of Expiation - Urbain

Social class: Clerge

Setbacks: Wound - Rumor

Kregan est issu d'une famille bourgeoise d'Expiation très pieuse. Il ambitionne de devenir chevalier lame, mais échoue lors des sélections. Il est alors affecté à la surveillance de la frontière Sud de Gwidre. Sa pugnacité et sa capacité à rester en vie malgré ses nombreux combats l'amène à prendre la direction du Fort d'Orchaï. Outre sa fonction d'avant post, cette garnison permanente d'une dizaine d'hommes permet de contenir et réguler les trafics des contrebandiers de la région.

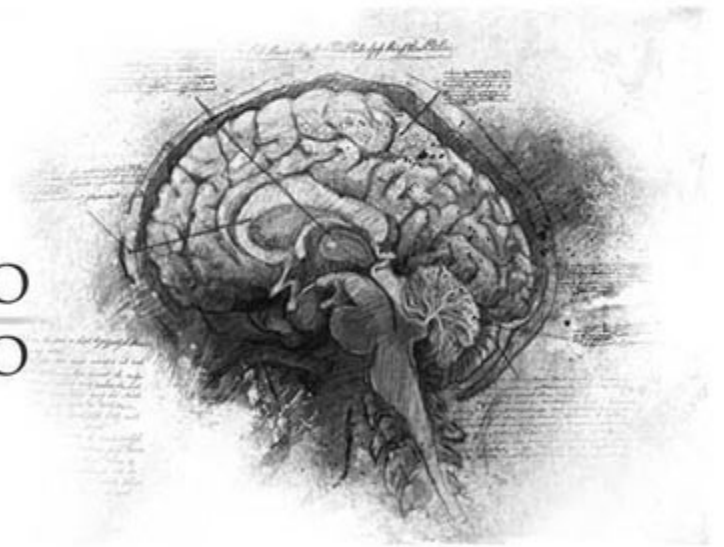
Mental health

Mental Resistance: 8

| | Balance | Symptom | Syndrom | Madness |
|------------|---------|---------|---------|---------|
| TRAUMA : | ●●○○○ | ○○○○○ | ○○○○○ | ○○○○○ |
| Hardening: | ○○○○○ | ○○○○○ | ○○○○○ | ○○○○○ |

Disorder: **Confusion mentale** Str./Weak:

Scarring : Special Ability:



Personality

Conscience : 4 Instinct : 6 Orientation : *Instinctive*

Character traits : **Quality : Brave**

Flaw : Rigid

Faults

Passion : 4

Subversion : 2

Influence : 5

Doubt : 1

Guilt : 3

Experience Points

Reste : 0 Total : 100

Highlights : Lors d'une patrouille avec trois de ses hommes et après avoir traqué avec succès une bande de brigands, il est blessé et ses hommes massacrés. Sur la base d'allégation d'un groupe d'étranger, il attribue le drame à un féond. Néanmoins la rumeur dit que c'est lui qui a exécuté ses hommes sur un coup de sang. Il tire de cet épisode une large blessure d'épée au ventre (faite par un de ses hommes ?) qui lui donne occasionnellement des douleurs fortes.

