

# Ombres d'Esteren

## CHARACTER SHEET

Name: Caria Player: Sarah-Line  
 Sex: F Age: 25 Ethnicity: Tri-Kazel Profession: Physician  
 Description: Jeune femme, taille moyenne, cheveux brun clair, yeux gris, allure endurante.

### Ways

Combativeness: 3  
 Empathy: 4  
 Creativity: 2  
 Reason: 5  
 Conviction: 1

### Advantages

Good Health  
 Keen Smell  
 Keen Taste

### Disadvantages

Weak Mind  
 Phobia

### Health Condition

Good	00000
Okay	-1 00000
Bad	-2 00000
Critical	-3 00000
Agony	0



Stamina: 9  
 Survival: 3

## Domains & Disciplines

### Craft

●○○○○+(CREA:2)  
 Bonus: Malus:  
 Disc:  
 Disc:  
 Disc:

### Close Combat

●●○○○+(COMB:3)  
 Bonus: Malus:  
 Disc:  
 Disc:  
 Disc:

### Stealth

●○○○○+(EMP:4)  
 Bonus: Malus:  
 Disc:  
 Disc:  
 Disc:

### Erudition

●●●●●+(REA:5)  
 Bonus: Malus:  
 Disc: Herbalism 6  
 Disc:  
 Disc:

### Magience

○○○○○+(REA:5)  
 Bonus: Malus:  
 Disc:  
 Disc:  
 Disc:

### Natural env.

●●●○○+(EMP:4)  
 Bonus: Malus:  
 Disc:  
 Disc:  
 Disc:

### Demorthen Mys.

○○○○○+(EMP:4)  
 Bonus: Malus:  
 Disc:  
 Disc:  
 Disc:

### Occultism

○○○○○+(REA:5)  
 Bonus: Malus:  
 Disc:  
 Disc:  
 Disc:

### Perception

●●●○○+(REA:5)  
 Bonus: +2 Malus:  
 Disc:  
 Disc:  
 Disc:

### Prayer

○○○○○+(CONV:1)  
 Bonus: Malus:  
 Disc:  
 Disc:  
 Disc:

### Feats

●●○○○+(COMB:3)  
 Bonus: Malus:  
 Disc:  
 Disc:  
 Disc:

### Relation

●○○○○+(EMP:4)  
 Bonus: Malus:  
 Disc:  
 Disc:  
 Disc:

### Performance

○○○○○+(CREA:2)  
 Bonus: Malus:  
 Disc:  
 Disc:  
 Disc:

### Science

●●●●●+(REA:5)  
 Bonus: Malus:  
 Disc: Botany 6  
 Disc:  
 Disc:

### Shooting & throw.

●○○○○+(COMB:3)  
 Bonus: Malus:  
 Disc:  
 Disc:  
 Disc:

### Travel

●●○○○+(EMP:4)  
 Bonus: Malus:  
 Disc:  
 Disc:  
 Disc:



# Weapons

Dagger, knife, dirk      dmg: 1  
 Sling                              dmg: 1  
 Short sword                      dmg: 2  
 \_\_\_\_\_                      dmg:  
 \_\_\_\_\_                      dmg:

Potential: 2

# Combat attitudes

CàC/Tir

- ⊕ Standard  
Atk: 5/4 Def: 14 Spd: 7
- ⊕ Offensive  
Atk: 7/6 Def: 12 Spd: 7
- ⊕ Defensive  
Atk: 3/2 Def: 16 Spd: 7
- ⊕ Quick  
Atk: 5/4 Def: 12 Spd: 9
- ⊕ Movement  
Atk: 0/0 Def: 16 Spd: 7

# Defense :

00000 00000

# Speed:

00000

# Armor:

Leather tunic (1)



# ⊕ Equipment

Sacoche médicinale en cuir \_\_\_\_\_

Sac à dos à vivres \_\_\_\_\_

Pilon/mortier \_\_\_\_\_

Fioles \_\_\_\_\_

\_\_\_\_\_

\_\_\_\_\_

\_\_\_\_\_

\_\_\_\_\_

\_\_\_\_\_

\_\_\_\_\_

\_\_\_\_\_

\_\_\_\_\_

\_\_\_\_\_

\_\_\_\_\_

\_\_\_\_\_

\_\_\_\_\_

\_\_\_\_\_

\_\_\_\_\_

\_\_\_\_\_

\_\_\_\_\_

\_\_\_\_\_

\_\_\_\_\_

\_\_\_\_\_

\_\_\_\_\_

\_\_\_\_\_

\_\_\_\_\_

# ⊕ Treasure

0  Ember

0  Azure

0  Frost

# Valuables

\_\_\_\_\_

\_\_\_\_\_

\_\_\_\_\_

\_\_\_\_\_

\_\_\_\_\_

\_\_\_\_\_

\_\_\_\_\_

\_\_\_\_\_

\_\_\_\_\_

\_\_\_\_\_

\_\_\_\_\_

\_\_\_\_\_

\_\_\_\_\_

\_\_\_\_\_

\_\_\_\_\_

\_\_\_\_\_

\_\_\_\_\_

\_\_\_\_\_

\_\_\_\_\_

\_\_\_\_\_

# ⊕ Artifacts

\_\_\_\_\_

\_\_\_\_\_

\_\_\_\_\_

\_\_\_\_\_

\_\_\_\_\_

\_\_\_\_\_

\_\_\_\_\_

\_\_\_\_\_

\_\_\_\_\_

\_\_\_\_\_

\_\_\_\_\_

\_\_\_\_\_

\_\_\_\_\_

\_\_\_\_\_

\_\_\_\_\_

# ⊕ Combat arts

\_\_\_\_\_

\_\_\_\_\_

\_\_\_\_\_

\_\_\_\_\_

\_\_\_\_\_

\_\_\_\_\_

\_\_\_\_\_

\_\_\_\_\_

\_\_\_\_\_

\_\_\_\_\_

\_\_\_\_\_

\_\_\_\_\_

\_\_\_\_\_

\_\_\_\_\_

\_\_\_\_\_

# ⊕ Resources

00000 00000 00000

00000 00000 00000

00000 00000 00000

# Rindath

Score: 9 / 9



# Ogham:



# Exaltation

Score: 3 / 3



# Major miracles:

\_\_\_\_\_

\_\_\_\_\_

\_\_\_\_\_

\_\_\_\_\_

\_\_\_\_\_

\_\_\_\_\_

\_\_\_\_\_

\_\_\_\_\_

\_\_\_\_\_

# Minor miracles:

\_\_\_\_\_

\_\_\_\_\_

\_\_\_\_\_

\_\_\_\_\_

\_\_\_\_\_

# Flux



## Mineral Flux

00000 00000 00000

## Vegetal Flux

00000 00000 00000

## Organic Flux

00000 00000 00000

## Fossil Flux

00000 00000 00000



## History

Birthplace: Taol-Kaer - Dukedom of Tulg - Urbain

Social class: Craftsman

Setbacks: Illness

Après plusieurs années en ville pour sa formation de guérisseuse, Taria choisit de mettre à profit ses compétences par le voyage.

Poussée à l'indépendance assez jeune, elle se défend suffisamment pour oser quelques périples sur des sentiers inconnus, se mettant parfois au service d'une compagnie. Aujourd'hui, forte de ses connaissances, elle gagne plutôt bien sa vie, et commence même à se faire un nom.

## Mental health

Mental Resistance: 5

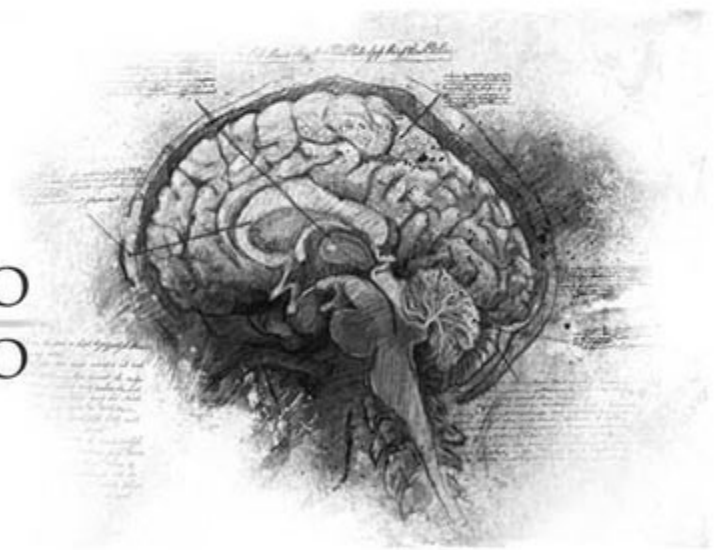
	Balance	Symptom	Syndrom	Madness
TRAUMA :	●●○○○	○○○○○	○○○○○	○○○○○
Hardening:	○○○○○	○○○○○	○○○○○	○○○○○

Disorder: Paranoïa

Str./Weak:

Scarring :

Special Ability:



## Personality

Conscience : 6

Instinct : 5

Orientation : Rationnelle

Character traits : Quality : Indépendante

Flaw : Précautionneuse

## Faults

Passion : 3

Subversion : 2

Influence : 4

Doubt : 5

Guilt : 1

## Experience Points

Reste : 10

Total : 100

Highlights : Petite, Taria dû fuir son village natal lorsqu'une maladie mortelle en décima une grande partie des habitants, dont ses parents et ses frères et sœurs. Elle fut recueillie, puis guérie par la communauté de soigneurs qui l'initia au soin par les plantes. Se sentant blâmable d'avoir survécu, Taria a choisit de consacrer sa vie au soin d'autrui et s'est forgé une grande détermination à agir face à la maladie.

