

# Ombres d'Esteren

## CHARACTER SHEET

Name: Thynaïa Player: Emeline  
 Sex: F Age: 21 Ethnicity: Tarish Profession: Bard  
 Description: Apparence frêle, malade, yeux bleus perçants et rieurs, peau mate, blonde

### Ways

Combativeness: 4  
 Empathy: 5  
 Creativity: 4  
 Reason: 1  
 Conviction: 1

### Advantages

Belle  
 Bonne vue  
 Keen Hearing  
 Keen Smell  
 Disadvantages  
 Weak  
 Fragile  
 Malade

### Health Condition

Good	00000
Okay	-1 0000
Bad	-2 0000
Critical	-3 0000
Agony	0



Stamina: 8  
 Survival: 2

## Domains & Disciplines

### Craft

●●○○○+(CREA:4)  
 Bonus: Malus:  
 Disc:  
 Disc:  
 Disc:

### Close Combat

○○○○○+(COMB:4)  
 Bonus: Malus:~1  
 Disc:  
 Disc:  
 Disc:

### Stealth

●○○○○+(EMP:5)  
 Bonus: Malus:  
 Disc:  
 Disc:  
 Disc:

### Erudition

○○○○○+(REA:1)  
 Bonus: Malus:  
 Disc:  
 Disc:  
 Disc:

### Magience

○○○○○+(REA:1)  
 Bonus: Malus:  
 Disc:  
 Disc:  
 Disc:

### Natural env.

●●●●●+(EMP:5)  
 Bonus: Malus:  
 Disc:  
 Disc:  
 Disc:

### Demorthèn Mys.

○○○○○+(EMP:5)  
 Bonus: Malus:  
 Disc:  
 Disc:  
 Disc:

### Occultism

○○○○○+(REA:1)  
 Bonus: Malus:  
 Disc:  
 Disc:  
 Disc:

### Perception

●●●●●+(REA:1)  
 Bonus: +3 Malus:  
 Disc:  
 Disc:  
 Disc:

### Prayer

○○○○○+(CONV:1)  
 Bonus: Malus:  
 Disc:  
 Disc:  
 Disc:

### Feats

○○○○○+(COMB:4)  
 Bonus: Malus:~1  
 Disc:  
 Disc:  
 Disc:

### Relation

●●●●●+(EMP:5)  
 Bonus: +1 Malus:  
 Disc: Persuasion 6  
 Disc:  
 Disc:

### Performance

●●●●●+(CREA:4)  
 Bonus: +1 Malus:  
 Disc: Musical Instruments 6  
 Disc:  
 Disc:

### Science

○○○○○+(REA:1)  
 Bonus: Malus:  
 Disc:  
 Disc:  
 Disc:

### Shooting & throw.

○○○○○+(COMB:4)  
 Bonus: +1 Malus:~1  
 Disc:  
 Disc:  
 Disc:

### Travel

○○○○○+(EMP:5)  
 Bonus: Malus:  
 Disc:  
 Disc:  
 Disc:



# Weapons

Dagger, knife, dirk      dmg: 1  
 Sling                              dmg: 1  
 Staff                                dmg: 2  
 \_\_\_\_\_                        dmg:  
 \_\_\_\_\_                        dmg:

Potential: 2

# Combat attitudes

CàC/Tir

- ⊕ Standard  
Atk: 3/4 Def: 11 Spd: 9
- ⊕ Offensive  
Atk: 5/6 Def: 9 Spd: 9
- ⊕ Defensive  
Atk: 1/2 Def: 13 Spd: 9
- ⊕ Quick  
Atk: 3/4 Def: 9 Spd: 11
- ⊕ Movement  
Atk: 0/0 Def: 13 Spd: 9

# Defense :

00000 00000

# Speed:

00000

# Armor:



# Equipment

Rebec \_\_\_\_\_  
 Lyre \_\_\_\_\_  
 Couronne lianne et fleurs \_\_\_\_\_  
 robe simple verte \_\_\_\_\_  
 manteau fourure renard \_\_\_\_\_

# Treasure

0      ⊕ Ember  
 0      ⊕ Azure  
 0      ⊕ Frost

# Valuables

# Artifacts

# Combat arts

# Resources

00000 00000 00000  
 00000 00000 00000  
 00000 00000 00000

# Rindath



Score: 13 / 13

# Ogham:

⊕ \_\_\_\_\_  
 ⊕ \_\_\_\_\_  
 ⊕ \_\_\_\_\_  
 ⊕ \_\_\_\_\_  
 ⊕ \_\_\_\_\_  
 ⊕ \_\_\_\_\_

# Exaltation



Score: 3 / 3

# Major miracles:

# Minor miracles:

# Flux



## Mineral Flux

00000 00000 00000

## Vegetal Flux

00000 00000 00000

## Organic Flux

00000 00000 00000

## Fossil Flux

00000 00000 00000





## History

Birthplace: Gwidre - Forest of Whispers - Rural

Social class: Peasant

Setbacks: Illness

Thynaïa est une jeune fille née d'un clan Tarish, elle apprit de son peuple divers instruments de musique. De nature rebelle, elle préfère suivre son instinct que l'autorité établie et était peu appréciée des chefs de clan. Les siens ont été touchés par une maladie mortelle et inconnue à ses 16 ans, ses parents en décédèrent sous ses yeux. Elle fut bannie dès qu'elle eu présenté les premiers symptômes.

Condamnée à errer seule dans la forêt des Murmures, elle apprit de la nature et des animaux, ses sens s'aiguïsèrent plus qu'aucun autre être humain et elle survécut de justesse. Elle en garde tout de même son apparence fragile et malade. Elle cache dorénavant toutes ses blessures et souffrance derrière le masque d'une jeune fille enjouée, au regard et sourire pétillants, et enivrée de musique.(...)

## Mental health

Mental Resistance: 6

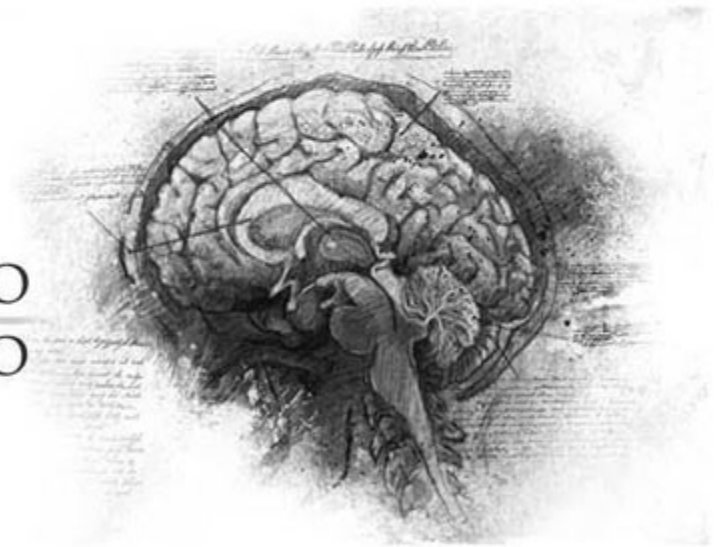
	Balance	Symptom	Syndrom	Madness
TRAUMA :	●●●●●	●○○○○	○○○○○	○○○○○
Hardening:	○○○○○	○○○○○	○○○○○	○○○○○

Disorder: **Hallucination**

Str./Weak:

Scarring :

Special Ability:



## Personality

Conscience: 2

Instinct: 8

Orientation: *Instinctive*

Character traits : *Quality: Intuitive*

*Flaw: Rebellious*

## Faults

Passion: 4

Subversion: 4

Influence: 5

Doubt: 1

Guilt: 1

## Experience Points

Reste: 0

Total: 100

Highlights : *Décès de ses parents Solitude dans la forêt Perception apprise des animaux A frôlé la mort*

