

# Ombres d'Esteren

## CHARACTER SHEET

Name: Daya Player: \_\_\_\_\_  
 Sex: F Age: 34 Ethnicity: Tri-Kazel Profession: Merchant  
 Description: Marchande

### Ways

Combativeness: 1  
 Empathy: 5  
 Creativity: 3  
 Reason: 4  
 Conviction: 2

### Advantages

Charismatic x2

### Disadvantages

Addiction  
 Poor

### Health Condition

Good 00000

Okay -1 00000

Bad -2 0000

Critical -3 0000

Agony 0



Stamina: 9

Survival: 3

## Domains & Disciplines

### Craft

OOOOO+(CREA: 3)  
 Bonus: Malus:  
 Disc:  
 Disc:  
 Disc:

### Close Combat

●OOOO+(COMB: 1)  
 Bonus: Malus:  
 Disc:  
 Disc:  
 Disc:

### Stealth

OOOOO+(EMP: 5)  
 Bonus: Malus:  
 Disc:  
 Disc:  
 Disc:

### Erudition

●●●●●+(REA: 4)  
 Bonus: Malus:  
 Disc: Politics 6  
 Disc:  
 Disc:

### Magience

OOOOO+(REA: 4)  
 Bonus: Malus:  
 Disc:  
 Disc:  
 Disc:

### Natural env.

OOOOO+(EMP: 5)  
 Bonus: Malus:  
 Disc:  
 Disc:  
 Disc:

### Demorthen Mys.

OOOOO+(EMP: 5)  
 Bonus: Malus:  
 Disc:  
 Disc:  
 Disc:

### Occultism

OOOOO+(REA: 4)  
 Bonus: Malus:  
 Disc:  
 Disc:  
 Disc:

### Perception

●OOOO+(REA: 4)  
 Bonus: Malus:  
 Disc:  
 Disc:  
 Disc:

### Prayer

●OOOO+(CONV: 2)  
 Bonus: Malus:  
 Disc:  
 Disc:  
 Disc:

### Feats

OOOOO+(COMB: 1)  
 Bonus: Malus:  
 Disc:  
 Disc:  
 Disc:

### Relation

●●●●●+(EMP: 5)  
 Bonus: +2 Malus:  
 Disc: Diplomacy 6  
 Disc:  
 Disc:

### Performance

●●●OO+(CREA: 3)  
 Bonus: +2 Malus:  
 Disc:  
 Disc:  
 Disc:

### Science

OOOOO+(REA: 4)  
 Bonus: Malus:  
 Disc:  
 Disc:  
 Disc:

### Shooting & throw.

OOOOO+(COMB: 1)  
 Bonus: Malus:  
 Disc:  
 Disc:  
 Disc:

### Travel

●●●OO+(EMP: 5)  
 Bonus: Malus:  
 Disc:  
 Disc:  
 Disc:



# Weapons

Staff \_\_\_\_\_ dmg: 2  
 \_\_\_\_\_ dmg:  
 \_\_\_\_\_ dmg:  
 \_\_\_\_\_ dmg:  
 \_\_\_\_\_ dmg:

Potential: 2

# Combat attitudes

CàC/Tir

- ⊕ Standard  
Atk: 2/1 Def: 14 Spd: 6
- ⊕ Offensive  
Atk: 4/3 Def: 12 Spd: 6
- ⊕ Defensive  
Atk: 0/-1 Def: 16 Spd: 6
- ⊕ Quick  
Atk: 2/1 Def: 12 Spd: 8
- ⊕ Movement  
Atk: 0/0 Def: 16 Spd: 6

# Defense :

00000 00000

# Speed:

00000

# Armor:



# ⊕ Equipment

---

---

---

---

---

---

---

---

---

---

# ⊕ Treasure

- 0  Ember
- 0  Azure
- 0  Frost

# Valuables

# ⊕ Artifacts

---

---

---

# ⊕ Combat arts

---

---

---

# ⊕ Resources

00000 00000 00000  
 00000 00000 00000  
 00000 00000 00000

# Rindath



Score: 9 / 9

# Ogham:



# Exaltation



Score: 6 / 6

# ⊕ Major miracles:

---

---

---

# ⊕ Minor miracles:

---

---

---

# Flux



## Mineral Flux

00000 00000 00000

## Vegetal Flux

00000 00000 00000

## Organic Flux

00000 00000 00000

## Fossil Flux

00000 00000 00000





## History

Birthplace: Gwidre - Region of Gouvrain - Urbain

Social class: Middle class

Setbacks: Adversary - Rumor - Solitude

Elle suit la caravane de son père et rêve de s'imposer comme digne héritière de celui-ci, son plus rivale est son frère. Elle ne dispose pas encore d'un réseau social suffisant pour être indépendante et compte trop sur les contacts de son père.

## Mental health

Mental Resistance: 7

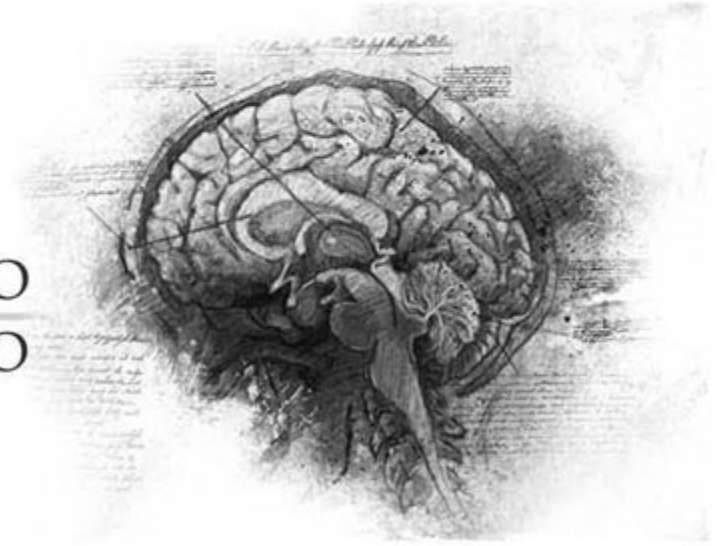
	Balance	Symptom	Syndrom	Madness
TRAUMA :	●●○○○	○○○○○	○○○○○	○○○○○
Hardening:	○○○○○	○○○○○	○○○○○	○○○○○

Disorder: Paranoïa

Str./Weak:

Scarring :

Special Ability:



## Personality

Conscience : 6

Instinct : 4

Orientation : Rationnelle

Character traits : Quality : Extravertie

Flaw : Bavarde

## Faults

Passion : 1

Subversion : 3

Influence : 5

Doubt : 4

Guilt : 2

## Experience Points

Reste : 85

Total : 100

Highlights : Capable de vendre à peu près tous, elle a été élevée par son père pour devenir un membre important de la société, elle connaît toutes les grandes familles de Gwidre et le clergé. Elle sait qu'elles villes sont ouvertes au commerce et connaît quelques gardes dans toutes les villes du Nord de Gwidre.

