

# Ombres d'Esteren

## Character Sheet

Name: **Seth**

Player: **Matthieu**

Sex: **H** Age: **16** Ethnicity: **Continent**

Profession: **Squire of the Temple**

Description: **Déterminé, Froid, mais juste (de son point de vue)**

### Ways

Combateness: **5**

Empathy: **1**

Creativity: **3**

Reason: **3**

Conviction: **3**

### Advantages

Strong

Survival Instinct

### Disadvantages

Poor

Trauma x3

### Health Condition

Good 00000

Okay -1 00000

Bad -2 0000

Critical -3 0000

Agony 0



Stamina: **10**

Survival: **4**

## Domains & Disciplines

### Craft

00000+(CREA:3)

Bonus: Malus:

Disc:

Disc:

Disc:

### Close Combat

00000+(COMB:5)

Bonus: +1 Malus:

Disc: Swords 6

Disc:

Disc:

### Stealth

00000+(EMP:1)

Bonus: Malus:

Disc:

Disc:

Disc:

### Erudition

00000+(REA:3)

Bonus: Malus:

Disc:

Disc:

Disc:

### Magience

00000+(REA:3)

Bonus: Malus:

Disc:

Disc:

Disc:

### Natural env.

00000+(EMP:1)

Bonus: Malus:

Disc:

Disc:

Disc:

### Demorthen Mys.

00000+(EMP:1)

Bonus: Malus:

Disc:

Disc:

Disc:

### Occultism

00000+(REA:3)

Bonus: Malus:

Disc:

Disc:

Disc:

### Perception

00000+(REA:3)

Bonus: Malus:

Disc:

Disc:

Disc:

### Prayer

00000+(CONV:3)

Bonus: Malus:

Disc: Miracles 6

Disc:

Disc:

### Feats

00000+(COMB:5)

Bonus: +1 Malus:

Disc:

Disc:

Disc:

### Relation

00000+(EMP:1)

Bonus: Malus:

Disc:

Disc:

Disc:

### Performance

00000+(CREA:3)

Bonus: Malus:

Disc:

Disc:

Disc:

### Science

00000+(REA:3)

Bonus: Malus:

Disc:

Disc:

Disc:

### Shooting & throw.

00000+(COMB:5)

Bonus: +1 Malus:

Disc:

Disc:

Disc:

### Travel

00000+(EMP:1)

Bonus: Malus:

Disc:

Disc:

Disc:



## Weapons

Long sword      dmg: 3

Short bow      dmg: 2

\_\_\_\_\_ dmg:

\_\_\_\_\_ dmg:

\_\_\_\_\_ dmg:

Potential: 2

## Combat attitudes

CàC/Tir

⊗ Standard  
Atk: 11/10 Def: 9 Spd: 6

⊗ Offensive  
Atk: 13/12 Def: 7 Spd: 6

⊗ Defensive  
Atk: 9/8 Def: 11 Spd: 6

⊗ Quick  
Atk: 11/10 Def: 7 Spd: 8

⊗ Movement  
Atk: 0/0 Def: 11 Spd: 6

## Defense :

000000 000000

## Speed:

000000

## Armor:

Studded leather tunic (2)



## ⊗ Equipment

\_\_\_\_\_  
\_\_\_\_\_  
\_\_\_\_\_  
\_\_\_\_\_  
\_\_\_\_\_  
\_\_\_\_\_  
\_\_\_\_\_  
\_\_\_\_\_

## ⊗ Treasure

0      ⊗ Ember

0      ⊗ Azure

0      ⊗ Frost

## Valuables

\_\_\_\_\_  
\_\_\_\_\_  
\_\_\_\_\_

## ⊗ Artifacts

\_\_\_\_\_  
\_\_\_\_\_  
\_\_\_\_\_

## ⊗ Combat arts

\_\_\_\_\_  
\_\_\_\_\_  
\_\_\_\_\_

## ⊗ Resources

00000 00000 00000

00000 00000 00000

00000 00000 00000

## Rindath

Score : 9 / 9



## Ogham:

⊗  
⊗  
⊗  
⊗  
⊗  
⊗

## Exaltation

Score : 14 / 14



## ⊗ Major miracles:

\_\_\_\_\_  
\_\_\_\_\_  
\_\_\_\_\_

## ⊗ Minor miracles:

\_\_\_\_\_  
\_\_\_\_\_  
\_\_\_\_\_

## Flux



### Mineral Flux

00000 00000 00000

### Vegetal Flux

00000 00000 00000

### Organic Flux

00000 00000 00000

### Fossil Flux

00000 00000 00000





## History

Birthplace: Gwidre - Region of Expiation - Rural

Social class: Clerge

Setbacks:

Cadet de la famille et souffre douleur. Un père bourru et ivrogne, une mère effacée face à son mari. Ne pouvant subvenir aux besoins de la famille, le père céda le jeune Seth au Temple de l'Unique pour quelques pièces. Seth vécu quelques temps avec les moines de la congrégation de son village auquel il a été confié (vendu). En échange de tâches journalières dans le monastère, le garçon fût instruit selon les préceptes de l'Unique et du Temple pour devenir novice. Le temps passa, Seth malgré ses efforts restait à l'écart, les moines et ses camarades ne l'appréciant guère.

## Mental health

Mental Resistance: 8

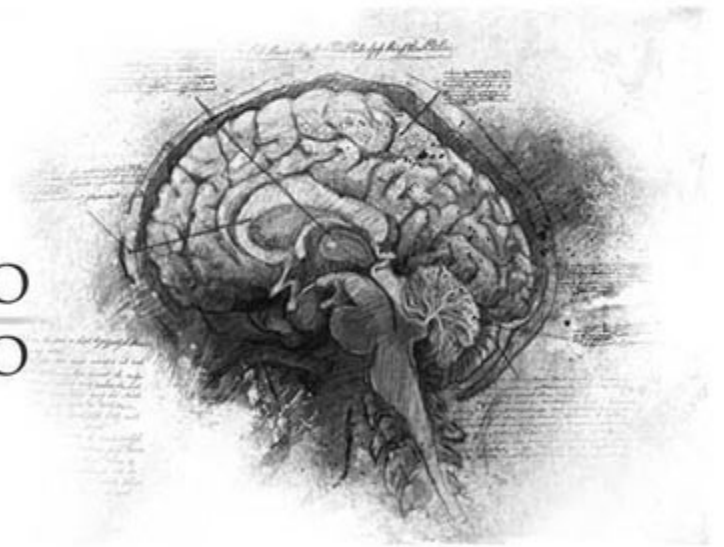
TRAUMA : Balance Symptom Syndrom Madness  
Hardening: OOOOOO OOOOOO OOOOOO OOOOOO

Disorder: Paranoïa

Str./Weak:

Scarring :

Special Ability:



## Personality

Conscience : 6

Instinct : 8

Orientation : Instinctive

Character traits : Quality : Brave

Flaw : Cold

## Faults

Passion : 5

Subversion : 3

Influence : 1

Doubt : 3

Guilt : 3

## Experience Points

Reste : 5

Total : 100

Highlights : Un jour un Sigir passa au monastère, trouver asile pour la nuit. Le Sigir cherchait de nouvelle recrue à former pour servir l'unique et l'ordre établi. Le Moine prieur proposa naturellement le jeune Seth, souhaitant se débarrasser d'un élément perturbateur. Le Sigir prit Seth avec lui et le forma à sa nouvelle tâche.

