

Les Ombres d'Esteren

CHARACTER SHEET

Name: **Frère Bernard**

Player: _____

Sex: **F** Age: **24** Ethnicity: **Tri-Kazel**

Profession: **Priest of the Temple**

Description : **gras/barbu/souriant/large d'épaule et de ventre/possède de l'aplomb**

Ways

Combativeness: **3**

Empathy: **5**

Creativity: **1**

Reason: **3**

Conviction: **3**

Advantages

Vive desprit

Disadvantages

Lente

Maladive

Health Condition

Good 0 0 0 0 0

Okay -1 0 0 0 0

Bad -2 0 0 0 0

Critical -3 0 0 0 0

Agony 0



Stamina: **9**

Survival: **3**

Domains & Disciplines

Craft

●○○○○+(CREA:1)

Bonus: Malus:

Disc:

Disc:

Disc:

Close Combat

●●●●○+(COMB:3)

Bonus: Malus:

Disc:

Disc:

Disc:

Stealth

○○○○○+(EMP:5)

Bonus: Malus:

Disc:

Disc:

Disc:

Erudition

●●●●●+(REA:3)

Bonus: Malus:

Disc: Herbalism

Disc:

Disc:

Disc:

Magience

○○○○○+(REA:3)

Bonus: +1 Malus:

Disc:

Disc:

Disc:

Natural env.

○○○○○+(EMP:5)

Bonus: Malus:

Disc:

Disc:

Disc:

Demorthèn Mys.

○○○○○+(EMP:5)

Bonus: Malus:

Disc:

Disc:

Disc:

Occultism

●●●○○+(REA:3)

Bonus: +1 Malus:

Disc:

Disc:

Disc:

Disc:

Perception

●○○○○+(REA:3)

Bonus: Malus:

Disc:

Disc:

Disc:

Prayer

●●●●●+(CONV:3)

Bonus: Malus:

Disc:

Disc:

Disc:

Feats

●●○○○+(COMB:3)

Bonus: Malus:

Disc:

Disc:

Disc:

Relation

●●●●○+(EMP:5)

Bonus: Malus:

Disc:

Disc:

Disc:

Disc:

Performance

○○○○○+(CREA:1)

Bonus: Malus:

Disc:

Disc:

Disc:

Science

●○○○○+(REA:3)

Bonus: +1 Malus:

Disc:

Disc:

Disc:

Shooting & throw.

○○○○○+(COMB:3)

Bonus: Malus:

Disc:

Disc:

Disc:

Travel

●●○○○+(EMP:5)

Bonus: Malus:

Disc:

Disc:

Disc:

Disc:



Weapons

Club _____ dmg: 1
 _____ dmg:
 _____ dmg:
 _____ dmg:
 _____ dmg:

Potential: 1

Combat attitudes

CàC/Tir

- ⊕ Standard
Atk: 7/3 Def: 13 Spd: 7
- ⊕ Offensive
Atk: 8/4 Def: 12 Spd: 7
- ⊕ Defensive
Atk: 6/2 Def: 14 Spd: 7
- ⊕ Quick
Atk: 7/3 Def: 12 Spd: 8
- ⊕ Movement
Atk: 0/0 Def: 14 Spd: 7

Defense :

00000 00000

Speed:

00000

Armor:

Large shield (1)



⊕ Equipment

Pavois (souvenir d'un ami) _____
 Livre du Temple _____
 Livre d'herboristerie _____
 bure de prêtre _____
 étoile de Soustraine en fer _____
 herbes médicinales _____

⊕ Treasure

0 _____  Ember
 0 _____  Azure
 0 _____  Frost

Valuables

⊕ Artifacts

⊕ Combat arts

⊕ Resources

00000 00000 00000
 00000 00000 00000
 00000 00000 00000

Rindath

Score: 9 / 9



Ogham:

 _____
 _____
 _____
 _____
 _____
 _____

Exaltation

Score: 9 / 9



⊕ Major miracles:

⊕ Minor miracles:

Flux



Mineral Flux

00000 00000 00000

Vegetal Flux

00000 00000 00000

Organic Flux

00000 00000 00000

Fossil Flux

00000 00000 00000



History

Birthplace: Gwidre - Region of Ard-Amrach - Urbain

Social class: Clerge

Setbacks: Adversary

Frère Bernard est issu d'une famille très pieuse d'Ard Monach. Avant même sa naissance ses parents avaient d'or et déjà décidé que leur sixième fils servirait le Temple. Bernard entra alors sans grande conviction dans les ordres. Il fit son séminaire dans la capital, puis faute de place pour prêtre dans la capital(le secteur est un peu bouché voyez vous) il fut assigner à une obscure église au fin fond de la péninsule en plein territoire Osag. Mais Bernard avec son aplomb quoi qu'un peu inquiéter alla affronter son destin dans ces terres hostiles et païennes. Bernard s'intégra plutôt bien chez les Osags mais ne réussit jamais à en convertir un seul. Il choisit alors de tenter sa chance avec un troupe de mercenaires.(...)

Mental health

Mental Resistance: 8

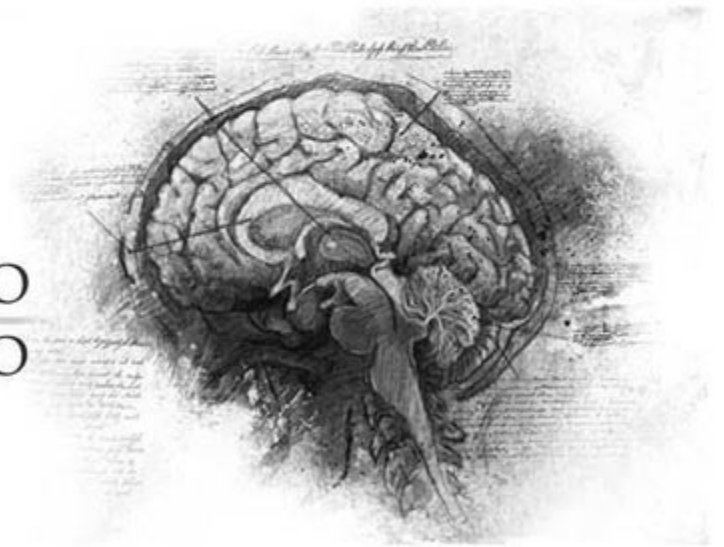
	Balance	Symptom	Syndrom	Madness
TRAUMA :	●●○○○	○○○○○	○○○○○	○○○○○
Hardening:	○○○○○	○○○○○	○○○○○	○○○○○

Disorder: *Mysticisme*

Str./Weak:

Scarring :

Special Ability:



Personality

Conscience : 6

Instinct : 4

Orientation : *Rationnelle*

Character traits : *Quality : Réceptive*

Flaw : Empotée

Faults

Passion : 3

Subversion : 1

Influence : 5

Doubt : 3

Guilt : 3

Experience Points

Reste : 0

Total : 100

Highlights : Lors de son séminaire Bernard se fit quelques ennemies dont un certain Emil issu de la noblesse(un "fils de" en somme). Emil a complètement pourri la réputation de Bernard dans la haute administration et c'est d'ailleurs lui a imposé sa mutation chez les Osags espérant que Bernard n'en reviendrais jamais. Malheureusement pour Emil, Bernard connaissait les mystères des relations amicales. Bernard sait que les hommes arrivent toujours à s'entendre autour d'une bouteille de bière et d'un jambonneau. C'est grâce a ce principe que Bernard a survécu et survit toujours.(...)

